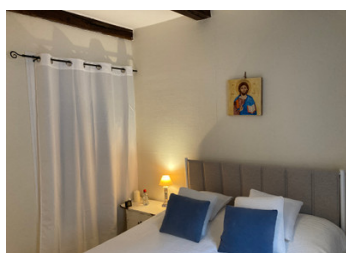
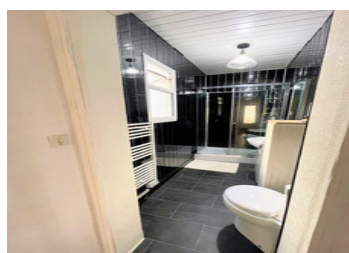


Jolie maison rénovée avec 2 chambres et courette, située à proximité des commodités dans une ville prisée.



INFORMATION

Ville:	Availles-Limouzine
Département:	Vienne
Ch:	2
SdB:	1
Surface:	62 m ²
Terrain:	56 m ²



RÉSUMÉ

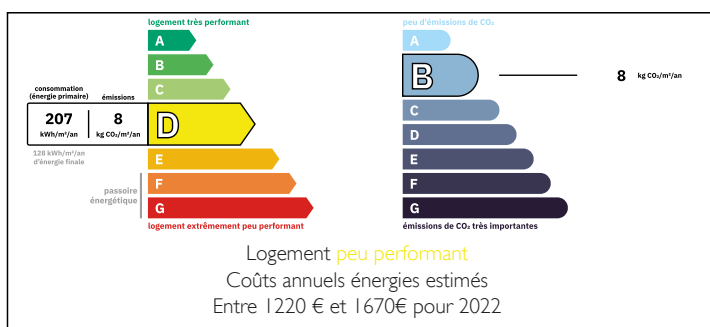
Cette charmante maison a été récemment rénovée avec notamment un nouveau toit, des radiateurs à inertie thermique, un chauffe-eau électrique, des toilettes au rez-de-chaussée et électricité refaite par des artisans.

Dotée de double vitrage, raccordée au tout-à-l'égout et internet haut débit par fibre optique disponible, cette propriété est une opportunité fantastique à saisir pour en profiter sans souci, en la décorant simplement à votre goût.

La propriété bénéficie de 2 chambres lumineuses, d'un espace de vie ouvert et d'une courette arrière (env. 6m²) complètement privée pour se détendre en toute tranquillité. Internet haut débit par fibre optique disponible

Située à quelques pas des commodités de cette ville accueillante, y compris la boulangerie, l'épicerie, cabinet médicale et l'hôtel/restaurant, cette propriété est parfaite comme maison de vacances ou comme résidence principale confortable tout au

DPE



NB. Les prix cités font référence à des transactions en euros. Les fluctuations des taux de change ne sont pas de la responsabilité de l'agence ou de ceux qui la représentent. L'agence et ses représentants ne sont pas autorisés à faire ou donner des garanties relatives à la propriété. Ces indications ne font pas partie d'une offre ou d'un contrat et ne doivent pas être considérées comme des déclarations ou des représentations de faits, mais comme une représentation générale de la propriété. Toutes les superficies, les mesures ou les distances sont approximatives. Les textes, photographies et plans sont seulement donnés à titre indicatif et ne sont pas nécessairement complets. Leggett n'a pas testé tous les services, équipements ou installations et ne peut donc pas en garantir les spécificités.

Les informations pour les achats hors-plan sont donnés à titre indicatif seulement. La finition de la propriété peut varier. Les acheteurs sont invités à engager un spécialiste pour vérifier les plans et les spécifications énoncées dans leur contrat d'achat avec le promoteur.



DESCRIPTION

La porte d'entrée vous accueille dans le salon principal (16.5m²) avec une grande fenêtre à double vitrage à l'avant et un espace pour installer un poêle à bois/à granulés si vous le souhaitez. À l'arrière de la propriété se trouve la cuisine (12m²) avec vue sur la cour et un espace pour une table et des chaises. Derrière la cuisine se trouve un dégagement avec une porte qui mène à la courette, un espace idéal pour prendre votre café du matin dans le calme, et parfait pour une maison de vacances facile à entretenir. Il y a également des toilettes au rez-de-chaussée.

Le bel escalier en chêne monte du salon à un palier qui dessert deux chambres et une salle de bains. La chambre avant (13.2m²) dispose de deux grandes fenêtres à double vitrage donnant sur l'avant de la propriété et d'un placard/penderie encastré. La chambre arrière (9m²) donne sur la cour et bénéficie également d'une penderie encastrée. La salle de bains est équipée d'une grande douche, d'un lavabo, d'un sèche serviettes électrique et d'une fenêtre.

Située dans une rue historique de cette ville populaire au bord de la rivière, la maison est à proximité de toutes les commodités. L'hôtel de la ville dispose également d'un superbe restaurant servant des délices gastronomiques et il y a aussi un marché hebdomadaire où vous pouvez acheter des produits locaux.

La rivière Vienne est à quelques pas, ainsi que divers chemins de randonnée pédestre et cyclable qui permettent...

TAXES LOCALES

Taxe foncière: 258 EUR

Taxe habitation: EUR

NOTES