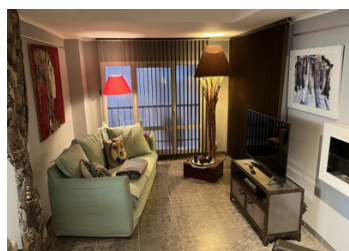


Apt/loft 1er étage de 4 175m . 7 pièces, 3 chambres, 1SdB, 1SdE 2wc's. Double garage + pkg ext. Usage mixte.



INFORMATION

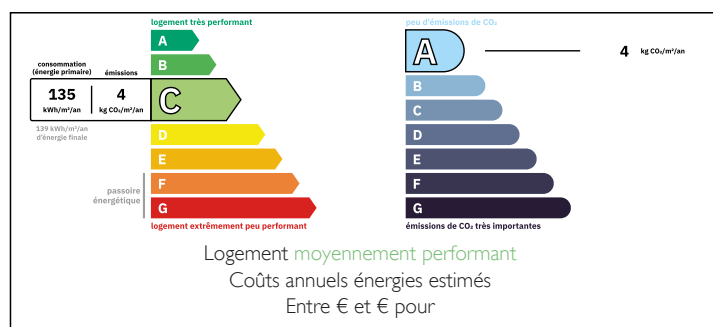
Ville:	Nice
Département:	Alpes-Maritimes
Ch:	3
SdB:	2
Surface:	175 m2
Terrain:	0 m2



RÉSUMÉ

FAIRE OFFRE
MAGNIFIQUE APPARTEMENT-LOFT À USAGE MIXTE
PROCHE TRAMWAY
POSSIBILITÉ D'USAGE PROFESSIONNEL OU COMMERCIAL.
TROIS LOTS.

DPE



NB. Les prix cités font référence à des transactions en euros. Les fluctuations des taux de change ne sont pas de la responsabilité de l'agence ou de ceux qui la représentent. L'agence et ses représentants ne sont pas autorisés à faire ou donner des garanties relatives à la propriété. Ces indications ne font pas partie d'une offre ou d'un contrat et ne doivent pas être considérées comme des déclarations ou des représentations de faits, mais comme une représentation générale de la propriété. Toutes les superficies, les mesures ou les distances sont approximatives. Les textes, photographies et plans sont seulement donnés à titre indicatif et ne sont pas nécessairement complets. Leggett n'a pas testé tous les services, équipements ou installations et ne peut donc pas en garantir les spécificités.

Les informations pour les achats hors-plan sont donnés à titre indicatif seulement. La finition de la propriété peut varier. Les acheteurs sont invités à engager un spécialiste pour vérifier les plans et les spécifications énoncées dans leur contrat d'achat avec le promoteur.



DESCRIPTION

SUR DEUX NIVEAUX AVEC DEUX ENTRÉES INDÉPENDANTES.

UN DOUBLE GARAGE AVEC UN PARKING EXTÉRIEUR.

ENVIRONNEMENT RÉSIDENTIEL. CALME ABSOLU.

VITRINE POSSIBLE. PORTES BLINDÉES.

PLAN SUR DEMANDE. SURFACE TOTALE : 200 m².

Les informations sur les risques auxquels ce bien est exposé sont disponibles sur le site Géorisques : <https://www.georisques.gouv.fr>

TAXES LOCALES

Taxe habitation: EUR

NOTES