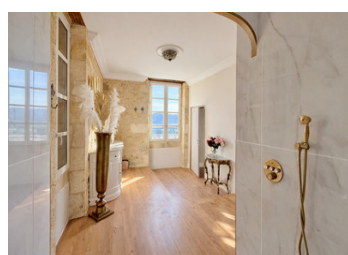


Château Renaissance d'exception avec vues panoramiques sur la Dordogne, idéalement situé entre Domme et Sarlat



INFORMATION

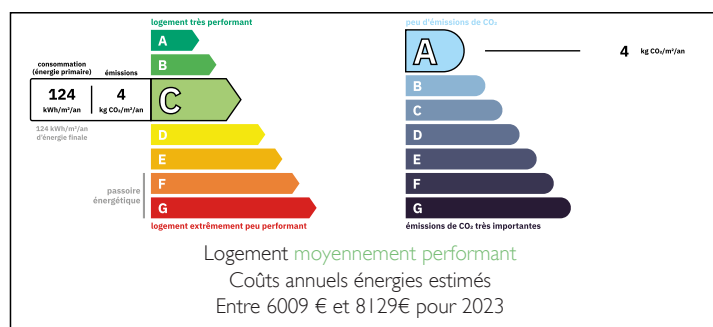
Ville:	Vitrac
Département:	Dordogne
Ch:	10
SdB:	9
Surface:	644 m ²
Terrain:	80512 m ²

RÉSUMÉ

Perché au-dessus de la vallée de la Dordogne, dans le charmant village de Vitrac, ce château magnifiquement restauré, datant du XVI^e siècle, offre des vues panoramiques sur l'un des paysages les plus prisés du Sud-Ouest de la France.

Idéalement situé entre Domme et le joyau médiéval Sarlat-la-Canéda, au cœur de la Dordogne, la propriété propose 644 m² d'élégants espaces de vie au sein de 8 hectares de pelouses, parc, prairies et bois. Rénové avec goût et matériaux de qualité, le château comprend 10 chambres en suite, trois salons, deux salles à manger, une orangerie et une impressionnante cuisine professionnelle. Chargé d'histoire, avec des origines liées aux Templiers, il dispose également d'un cottage de 80 m² à rénover, d'une grange de 100 m², d'écuries, d'un pigeonnier et de ruines historiques.

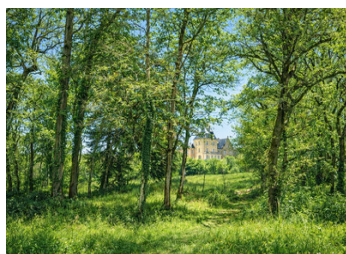
DPE



Résidence principale de prestige, retraite de

NB. Les prix cités font référence à des transactions en euros. Les fluctuations des taux de change ne sont pas de la responsabilité de l'agence ou de ceux qui la représentent. L'agence et ses représentants ne sont pas autorisés à faire ou donner des garanties relatives à la propriété. Ces indications ne font pas partie d'une offre ou d'un contrat et ne doivent pas être considérées comme des déclarations ou des représentations de faits, mais comme une représentation générale de la propriété. Toutes les superficies, les mesures ou les distances sont approximatives. Les textes, photographies et plans sont seulement donnés à titre indicatif et ne sont pas nécessairement complets. Leggett n'a pas testé tous les services, équipements ou installations et ne peut donc pas en garantir les spécificités.

Les informations pour les achats hors-plan sont donnés à titre indicatif seulement. La finition de la propriété peut varier. Les acheteurs sont invités à engager un spécialiste pour vérifier les plans et les spécifications énoncées dans leur contrat d'achat avec le promoteur.



DESCRIPTION

Château historique exceptionnel avec accès privé à la rivière. Vallée de la Dordogne.

Discrètement situé dans le charmant village de Vitrac, ce château extraordinaire offre une vue panoramique imprenable sur la vallée de la Dordogne.

Idéalement situé à seulement 8 km de Sarlat-la-Canéda et à 5 km de Domme, il offre un accès privilégié à l'une des régions les plus célèbres du sud-ouest de la France.

Datant des XVI^e et XVIII^e siècles, ce château rare et distingué a été méticuleusement restauré à l'aide de matériaux de première qualité et de technologies modernes, créant ainsi une harmonie parfaite entre le caractère historique et le confort contemporain. Les caractéristiques architecturales d'origine ont été soigneusement préservées, tandis que des améliorations raffinées garantissent un confort moderne sans effort dans toute la propriété.

Située au cœur d'un domaine privé de plus de 8 hectares comprenant pelouses, prairies et bois, la propriété offre environ 644 m² d'espace de vie élégant, agencé comme suit :

TAXES LOCALES

Taxe habitation: EUR

NOTES

Rez-de-chaussée

Sous-sol voûté et cave à vin

Grand salon de réception avec cheminée donnant sur une magnifique orangerie qui s'ouvre sur la terrasse principale

Salon intime avec sol en verre et bar dissimulé

Bibliothèque

Salle à manger formelle

Salon de thé

Cuisine professionnelle avec cheminée

Cellier et buanderie

Premier étage

Six chambres aux proportions généreuses, chacune avec sa propre salle de bains privée