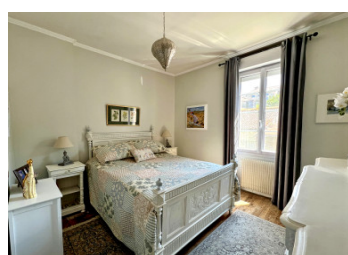


Maison de village avec jardin et garage, située dans le magnifique village médiéval de Lauzun



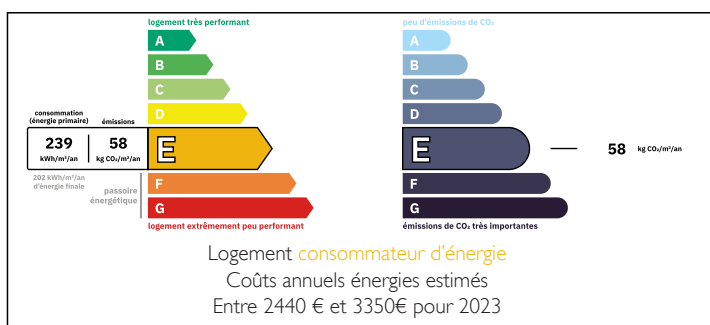
INFORMATION

Ville:	Lauzun
Département:	Lot-et-Garonne
Ch:	3
SdB:	2
Surface:	87 m2
Terrain:	250 m2

RÉSUMÉ

Charmante maison de village de trois chambres, pleine de caractère, bénéficiant du double vitrage, d'un chauffage central au fioul, d'un jardin et d'un garage indépendant. Située à deux pas du magnifique village médiéval de Lauzun et de ses commodités, à 27 km de Bergerac et 7 km d'Eymet.

DPE



NB. Les prix cités font référence à des transactions en euros. Les fluctuations des taux de change ne sont pas de la responsabilité de l'agence ou de ceux qui la représentent. L'agence et ses représentants ne sont pas autorisés à faire ou donner des garanties relatives à la propriété. Ces indications ne font pas partie d'une offre ou d'un contrat et ne doivent pas être considérées comme des déclarations ou des représentations de faits, mais comme une représentation générale de la propriété. Toutes les superficies, les mesures ou les distances sont approximatives. Les textes, photographies et plans sont seulement donnés à titre indicatif et ne sont pas nécessairement complets. Leggett n'a pas testé tous les services, équipements ou installations et ne peut donc pas en garantir les spécificités.

Les informations pour les achats hors-plan sont donnés à titre indicatif seulement. La finition de la propriété peut varier. Les acheteurs sont invités à engager un spécialiste pour vérifier les plans et les spécifications énoncées dans leur contrat d'achat avec le promoteur.



DESCRIPTION

La maison

Établie sur deux étages avec un grenier et une cave

Rez-de-chaussée (beau parquet d'origine)

Hall d'entrée (11.89 m²)

Salon (19.53 m²) avec mur en pierres apparentes

Cuisine (11.09 m²) avec des meubles récemment installés, mur en pierres apparentes

Douche et wc au rez-de-chaussée

Chaufferie avec chaudière Weissman

A l'étage

Palier (5.70 m²) porte avec escalier menant au grenier

Chambre 1 (10.83 m²)

Chambre 2 (11 m²)

Chambre 3 (8.80 m²)

Salle de bain

A l'extérieur

Terrasse, jardin et garage

Garage (25 m²)

Points forts

Votre propre garage à Lauzun ! Il est très rare que ces propriétés de village disposent d'un garage et d'un jardin.

Double vitrage

Les informations sur les risques auxquels ce bien est exposé sont disponibles sur le site Géorisques : <https://www.georisques.gouv.fr>

TAXES LOCALES

Taxe foncière: **780 EUR**

Taxe habitation: **EUR**

NOTES