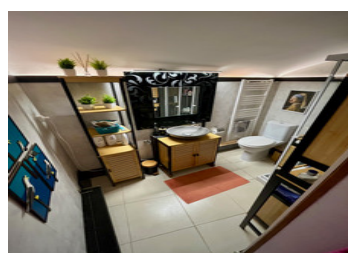


Belle maison de ville. 2 chambres. Beau Jardin, Garages. Petites travaux à finir. PAC et Poeles à pellets neuf



INFORMATION

| | |
|--------------|-----------------|
| Ville: | Noyant-Villages |
| Département: | Maine-et-Loire |
| Ch: | 2 |
| SdB: | 2 |
| Surface: | 90 m2 |
| Terrain: | 838 m2 |



RÉSUMÉ

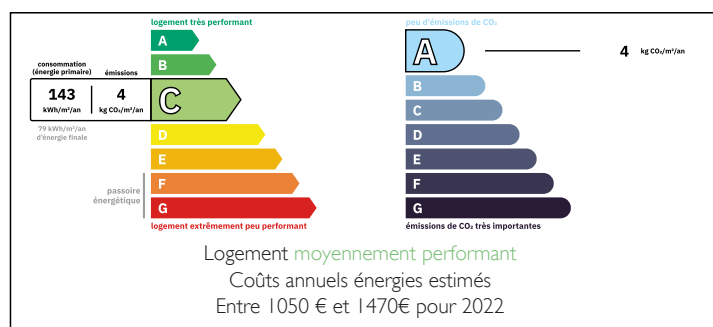
Maison située a PARCAY LES PINS.

Comprenant :

Cuisine, Grande pièce, Salon, Salle d'eau avec WC.
En Etage Chambre, Dressing, Grenier.

Garage, appentis, Jardin, puits commun avec voisin.

DPE



NB. Les prix cités font référence à des transactions en euros. Les fluctuations des taux de change ne sont pas de la responsabilité de l'agence ou de ceux qui la représentent. L'agence et ses représentants ne sont pas autorisés à faire ou donner des garanties relatives à la propriété. Ces indications ne font pas partie d'une offre ou d'un contrat et ne doivent pas être considérées comme des déclarations ou des représentations de faits, mais comme une représentation générale de la propriété. Toutes les superficies, les mesures ou les distances sont approximatives. Les textes, photographies et plans sont seulement donnés à titre indicatif et ne sont pas nécessairement complets. Leggett n'a pas testé tous les services, équipements ou installations et ne peut donc pas en garantir les spécificités.

Les informations pour les achats hors-plan sont donnés à titre indicatif seulement. La finition de la propriété peut varier. Les acheteurs sont invités à engager un spécialiste pour vérifier les plans et les spécifications énoncées dans leur contrat d'achat avec le promoteur.



DESCRIPTION

La maison a été récemment rénovée et bénéficie d'une isolation moderne, d'un système de chauffage, etc. Des travaux de finition et de décoration restent à effectuer.

Elle comprend une entrée, un salon, une salle à manger, une cuisine équipée, une salle de douche moderne avec WC. À l'étage, un espace a été aménagé pour une chambre avec dressing, et il est possible d'y créer une ou deux chambres supplémentaires.

À l'extérieur, un accès partagé pour véhicules mène à un très grand jardin privatif. Diverses dépendances, dont un garage, complètent la propriété. Une jolie terrasse agrémenté l'extérieur. La maison est raccordée au tout à l'égouts.

Les informations sur les risques auxquels ce bien est exposé sont disponibles sur le site Géorisques : <https://www.georisques.gouv.fr>

TAXES LOCALES

Taxe foncière: 219 EUR

Taxe habitation: EUR

NOTES