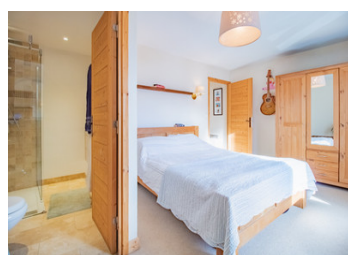
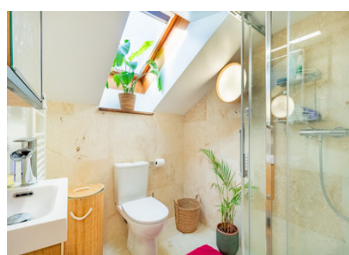


Maison de village rénovée, SUD - jardin – 4 chambres, garage – Vallée de Bozel - Accès Courchevel - 3 Vallées



INFORMATION

Ville:	Bozel
Département:	Savoie
Ch:	4
SdB:	3
Surface:	113 m ²
Terrain:	0 m ²



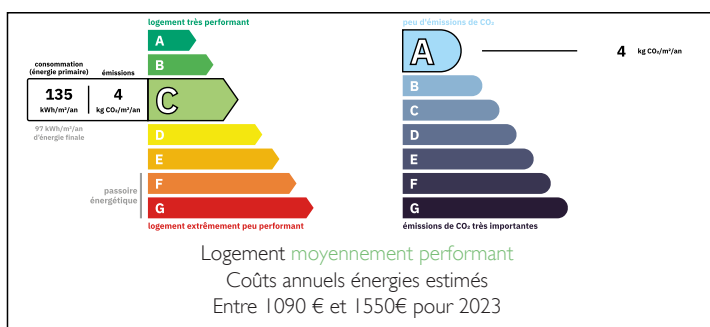
RÉSUMÉ

Dans un hameau calme et ensoleillé de Bozel, une maison de village comprenant :

- 4 chambres dont 1 suite avec balcon Sud - 10 à 17 m²
- Cuisine salle à manger - 26 m²
- Séjour avec poêle à bois & balcon plein Sud - 17 m²
- Jardin privatif d'environ 60 m²
- Garage avec borne voiture électrique et un atelier

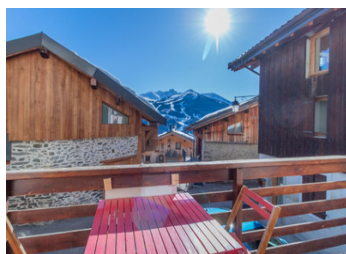
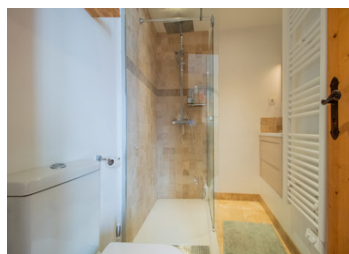
A seulement quelques minutes de Bozel et des navettes de Courchevel en voiture, vous profitez du plus grand domaine skiable au monde tout en alliant un cadre de vie préservé et authentique

DPE



NB. Les prix cités font référence à des transactions en euros. Les fluctuations des taux de change ne sont pas de la responsabilité de l'agence ou de ceux qui la représentent. L'agence et ses représentants ne sont pas autorisés à faire ou donner des garanties relatives à la propriété. Ces indications ne font pas partie d'une offre ou d'un contrat et ne doivent pas être considérées comme des déclarations ou des représentations de faits, mais comme une représentation générale de la propriété. Toutes les superficies, les mesures ou les distances sont approximatives. Les textes, photographies et plans sont seulement donnés à titre indicatif et ne sont pas nécessairement complets. Leggett n'a pas testé tous les services, équipements ou installations et ne peut donc pas en garantir les spécificités.

Les informations pour les achats hors-plan sont donnés à titre indicatif seulement. La finition de la propriété peut varier. Les acheteurs sont invités à engager un spécialiste pour vérifier les plans et les spécifications énoncées dans leur contrat d'achat avec le promoteur.



DESCRIPTION

Dans un environnement privilégié, sur le versant ensoleillé de la vallée de Bozel, découvrez cette authentique maison de village rénovée offrant charme, luminosité et fonctionnalité sur trois niveaux.

Le rez-de-chaussée accueille une entrée avec rangement, un séjour chaleureux de 17 m² avec poêle à bois ouvrant sur un balcon exposé plein Sud, une cuisine et salle à manger, WC et lavabo.

Au 1er étage : une chambre en suite avec balcon Sud, douche et WC, une seconde chambre avec grand placard, ainsi qu'une salle de bain avec WC.

Au 2ème étage : deux chambres supplémentaires dont une avec balcon, et une salle de douche avec WC.

À l'extérieur, un agréable jardin d'environ 60 m² permet de profiter pleinement des beaux jours et de la vue dégagée.

Aussi garage avec branchement pour véhicule électrique et atelier.

Bozel séduit par son authenticité, ses commerces ouverts à l'année, son lac de loisirs et sa proximité immédiate avec Courchevel. Les 3 Vallées, plus grand domaine skiable relié au monde (600 km de pistes), offrent un cadre exceptionnel été comme hiver.

Un bien rare, idéal en résidence principale ou secondaire

Les informations sur les risques auxquels ce bien est exposé sont disponibles sur le site Géorisques : <https://www.georisques.gouv.fr>

TAXES LOCALES

Taxe foncière: 1047 EUR

Taxe habitation: EUR

NOTES