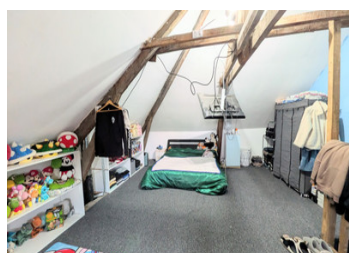
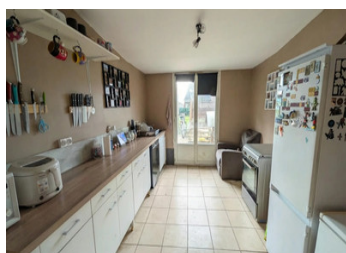


Maison de village 3-4 chambres avec jardin et garage au centre de Neuvic-Entier



INFORMATION

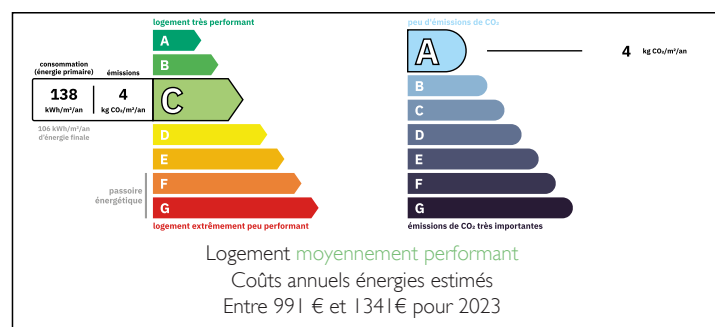
Ville:	Neuvic-Entier
Département:	Haute-Vienne
Ch:	4
SdB:	1
Surface:	100 m ²
Terrain:	449 m ²



RÉSUMÉ

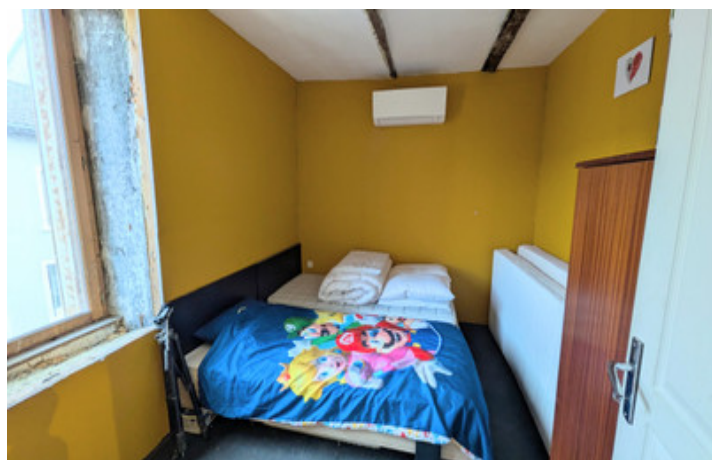
Située au cœur de Neuvic-Entier, cette maison de village spacieuse de 3-4 chambres allie charme et confort moderne. En grande partie rénovée, elle offre des espaces de vie lumineux, la climatisation reversible, un poêle à bois, un jardin et un garage attenant. Une belle opportunité pour une résidence principale, secondaire ou un investissement locatif.

DPE



NB. Les prix cités font référence à des transactions en euros. Les fluctuations des taux de change ne sont pas de la responsabilité de l'agence ou de ceux qui la représentent. L'agence et ses représentants ne sont pas autorisés à faire ou donner des garanties relatives à la propriété. Ces indications ne font pas partie d'une offre ou d'un contrat et ne doivent pas être considérées comme des déclarations ou des représentations de faits, mais comme une représentation générale de la propriété. Toutes les superficies, les mesures ou les distances sont approximatives. Les textes, photographies et plans sont seulement donnés à titre indicatif et ne sont pas nécessairement complets. Leggett n'a pas testé tous les services, équipements ou installations et ne peut donc pas en garantir les spécificités.

Les informations pour les achats hors-plan sont donnés à titre indicatif seulement. La finition de la propriété peut varier. Les acheteurs sont invités à engager un spécialiste pour vérifier les plans et les spécifications énoncées dans leur contrat d'achat avec le promoteur.



DESCRIPTION

Le rez-de-chaussée s'ouvre sur une grande pièce de vie ouverte comprenant un salon et une salle à manger. Cet espace convivial dispose de la climatisation réversible, d'un coin bar et d'un poêle à bois, parfait pour les soirées en famille ou entre amis. La pièce mène ensuite à une cuisine ouverte située dans une extension récente, avec un accès direct au jardin arrière, créant une agréable continuité entre intérieur et extérieur.

Toujours au rez-de-chaussée, vous trouverez une salle d'eau équipée d'une douche, de WC et d'un lavabo, ainsi que les arrivées prévues pour l'installation d'un lave-linge.

Au premier étage, la maison propose une petite chambre ou un bureau, idéale pour le télétravail, ainsi que deux autres chambres, toutes deux équipées de la climatisation réversible pour un confort optimal toute l'année. Le dernier étage accueille des combles aménagés, offrant une très grande chambre pleine de charme avec de belles poutres apparentes.

À l'extérieur, la propriété bénéficie d'un jardin à l'arrière, parfait pour se détendre ou recevoir, ainsi que d'un garage attenant pouvant servir de stationnement ou d'atelier.

Une maison de village bien située, offrant espace, caractère et potentiel, adaptée aussi bien à une vie de famille qu'à un projet locatif ou de résidence secondaire.

Les informations sur les risques auxquels ce bien est exposé sont disponibles sur le site Géorisques : <https://www.georisques.gouv.fr>

TAXES LOCALES

Taxe habitation: EUR

NOTES