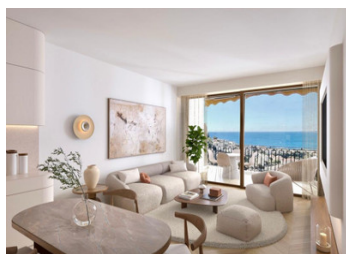
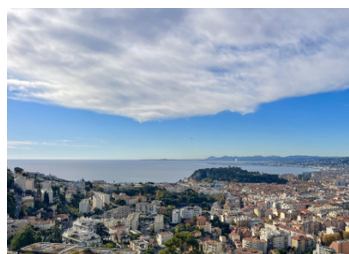


2 pièces 60m 4ième étage sur 5, balcons 9m , 1 chambre, 1 SdE, 1 wc, cave. garage + 60 000 .



INFORMATION

Ville:	Nice
Département:	Alpes-Maritimes
Ch:	1
SdB:	1
Surface:	60 m2
Exterieur:	9 m2

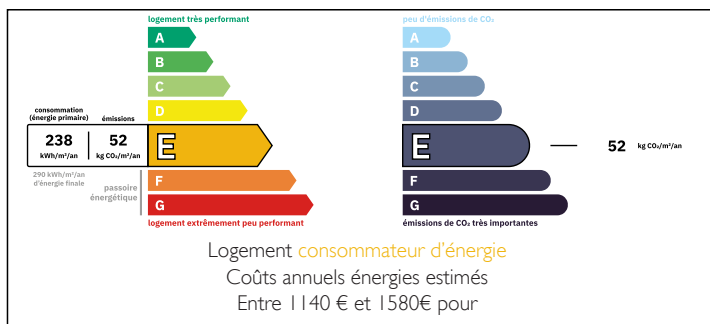


RÉSUMÉ

Mont-Boron • Vue panoramique mer & montagnes
 • Terrasse • Résidence de standing sécurisée • Gardien • Parkings visiteurs • Cave • 2 pièces avec potentiel d'évolution en 3 pièces.

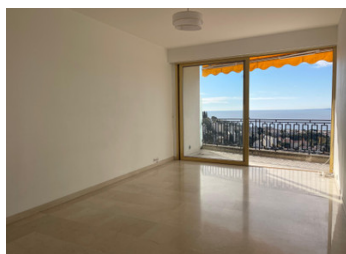
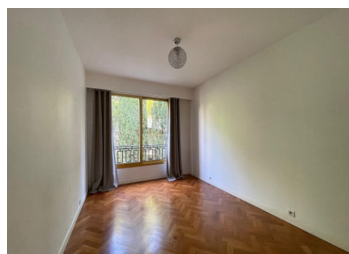
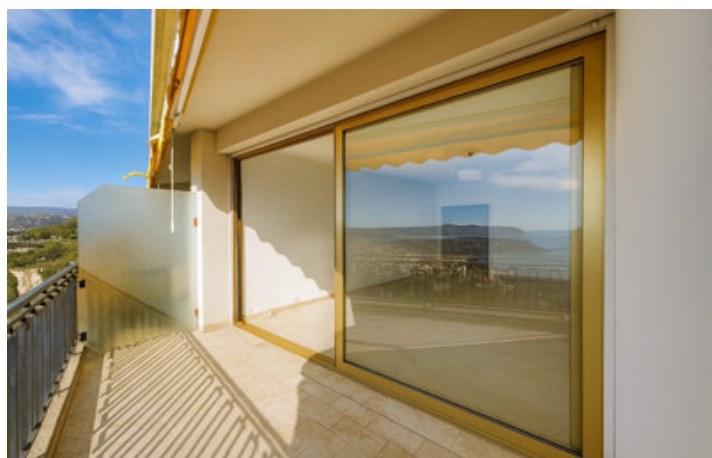
Niché au cœur du Mont-Boron, au sein d'une résidence luxueuse, sécurisée et bénéficiant d'un service de gardiennage, cet appartement situé en avant-dernier étage offre une vue panoramique exceptionnelle sur la mer, la ville et les montagnes.

DPE



NB. Les prix cités font référence à des transactions en euros. Les fluctuations des taux de change ne sont pas de la responsabilité de l'agence ou de ceux qui la représentent. L'agence et ses représentants ne sont pas autorisés à faire ou donner des garanties relatives à la propriété. Ces indications ne font pas partie d'une offre ou d'un contrat et ne doivent pas être considérées comme des déclarations ou des représentations de faits, mais comme une représentation générale de la propriété. Toutes les superficies, les mesures ou les distances sont approximatives. Les textes, photographies et plans sont seulement donnés à titre indicatif et ne sont pas nécessairement complets. Leggett n'a pas testé tous les services, équipements ou installations et ne peut donc pas en garantir les spécificités.

Les informations pour les achats hors-plan sont donnés à titre indicatif seulement. La finition de la propriété peut varier. Les acheteurs sont invités à engager un spécialiste pour vérifier les plans et les spécifications énoncées dans leur contrat d'achat avec le promoteur.



DESCRIPTION

Actuellement configuré en très beau 2 pièces traversant, il propose un séjour d'environ 23 m² ouvrant sur une terrasse ensoleillée de 8 m² exposée Sud-Ouest. La cuisine dispose également d'un balcon indépendant.

L'environnement est d'un calme total tout en étant à proximité immédiate des commerces.

Sa configuration présente un potentiel d'évolution en 3 pièces, pour ceux qui souhaiteraient personnaliser l'espace.

Les visuels 3D joints illustrent clairement cette possibilité.

La propriété comprend une cave de 4 m² ainsi que la possibilité d'acquérir un garage box au prix de 60 000 €. La résidence bénéficie également de parkings visiteurs.

Un bien rare, élégant et idéalement situé dans l'un des secteurs les plus recherchés de Nice.

Les informations sur les risques auxquels ce bien est exposé sont disponibles sur le site Géorisques : <https://www.georisques.gouv.fr>

TAXES LOCALES

Taxe habitation: EUR

NOTES