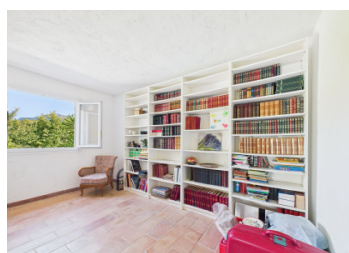
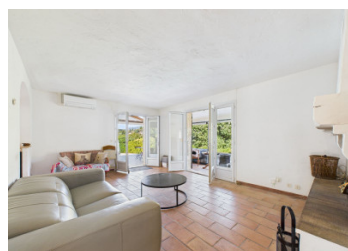
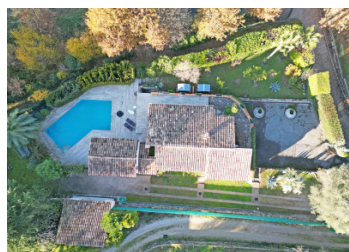


Maison au calme avec dépendance indépendante



INFORMATION

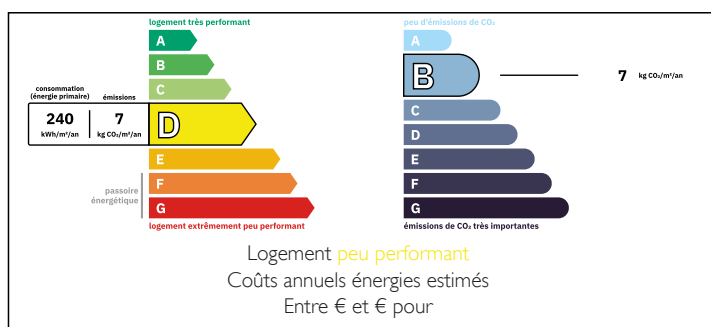
Ville:	Le Rouret
Département:	Alpes-Maritimes
Ch:	3
SdB:	2
Surface:	120 m ²
Terrain:	1711 m ²

RÉSUMÉ

Située dans un quartier résidentiel calme et recherché, cette charmante propriété de style provençal offre environ 120 m² habitables, incluant une maison d'amis indépendante sur deux niveaux, implantée sur un terrain clos et paysager de 1 711 m² avec piscine et garages.

La maison principale dispose d'un lumineux séjour-salle à manger avec insert, d'un espace repas, d'une véranda et d'une cuisine ouverte équipée, tandis que la maison d'amis comprend deux chambres avec leurs salles d'eau respectives, idéale pour recevoir famille et amis ou aménager un espace professionnel indépendant. À l'extérieur, de généreuses terrasses entourent la piscine et les jardins, offrant un art de vivre méditerranéen à quelques minutes seulement des commodités, des plages et de l'aéroport.

DPE



NB. Les prix cités font référence à des transactions en euros. Les fluctuations des taux de change ne sont pas de la responsabilité de l'agence ou de ceux qui la représentent. L'agence et ses représentants ne sont pas autorisés à faire ou donner des garanties relatives à la propriété. Ces indications ne font pas partie d'une offre ou d'un contrat et ne doivent pas être considérées comme des déclarations ou des représentations de faits, mais comme une représentation générale de la propriété. Toutes les superficies, les mesures ou les distances sont approximatives. Les textes, photographies et plans sont seulement donnés à titre indicatif et ne sont pas nécessairement complets. Leggett n'a pas testé tous les services, équipements ou installations et ne peut donc pas en garantir les spécificités.

Les informations pour les achats hors-plan sont donnés à titre indicatif seulement. La finition de la propriété peut varier. Les acheteurs sont invités à engager un spécialiste pour vérifier les plans et les spécifications énoncées dans leur contrat d'achat avec le promoteur.



DESCRIPTION

Implantée dans un environnement résidentiel calme et très recherché, cette propriété pleine de caractère séduit par son charme provençal, son agencement fonctionnel et la polyvalence de ses espaces, offrant une surface totale d'environ 120 m² comprenant une maison d'amis indépendante sur deux niveaux, le tout sur un terrain clos de 1 711 m².

La maison principale, essentiellement de plain-pied, s'organise autour d'un vaste séjour-salle à manger aux sols en terre cuite, agrémenté d'ouvertures cintrées et d'un insert cheminée créant une atmosphère chaleureuse. Elle se prolonge par une salle à manger indépendante et une véranda lumineuse ouvrant sur les terrasses et la piscine. La cuisine ouverte, entièrement équipée, se prête parfaitement à la vie quotidienne comme aux réceptions. Une grande chambre avec salle d'eau privative, un WC invités ainsi que de nombreux rangements complètent ce niveau.

La maison d'amis, totalement indépendante et répartie sur deux étages, propose deux chambres supplémentaires : l'une avec salle de bains attenante, l'autre avec salle d'eau et WC, offrant une solution idéale pour accueillir des proches, développer une activité indépendante, ou créer un espace de télétravail.

À l'extérieur, de larges terrasses en bois bordent la piscine et relient harmonieusement les différents espaces de vie extérieurs, invitant à la détente, aux repas en plein air ou aux soirées estivales. Les jardins, joliment aménagés et entièrement clos, garantissent intimité et tranquillité. Parmi les prestations figurent un double garage avec mezzanine, un portail électrique, de nombreux stationnements, un éclairage extérieur, du double vitrage ainsi qu'une climatisation...

TAXES LOCALES

Taxe habitation: EUR

NOTES