

Idéal investisseurs ou projet familial, Maison de village 2 appartements et dépendances



INFORMATION

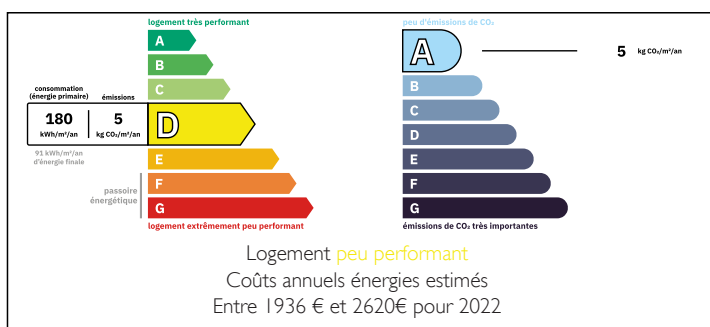
| | |
|--------------|--------------------|
| Ville: | Siran |
| Département: | Hérault |
| Ch: | 4 |
| SdB: | 2 |
| Surface: | 142 m ² |
| Terrain: | 25 m ² |



RÉSUMÉ

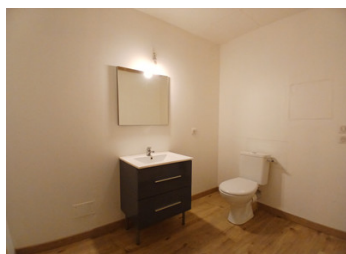
Idéal investisseurs ou projet familial, cette maison de village se compose de 2 logements indépendants et offre un très beau potentiel de création d'un troisième appartement.

DPE



NB. Les prix cités font référence à des transactions en euros. Les fluctuations des taux de change ne sont pas de la responsabilité de l'agence ou de ceux qui la représentent. L'agence et ses représentants ne sont pas autorisés à faire ou donner des garanties relatives à la propriété. Ces indications ne font pas partie d'une offre ou d'un contrat et ne doivent pas être considérées comme des déclarations ou des représentations de faits, mais comme une représentation générale de la propriété. Toutes les superficies, les mesures ou les distances sont approximatives. Les textes, photographies et plans sont seulement donnés à titre indicatif et ne sont pas nécessairement complets. Leggett n'a pas testé tous les services, équipements ou installations et ne peut donc pas en garantir les spécificités.

Les informations pour les achats hors-plan sont donnés à titre indicatif seulement. La finition de la propriété peut varier. Les acheteurs sont invités à engager un spécialiste pour vérifier les plans et les spécifications énoncées dans leur contrat d'achat avec le promoteur.



DESCRIPTION

Le premier appartement de 94 m² environ se compose de;

au Rez-de-chaussée, 1 cuisine et une arrière cuisine, un cabinet de toilette et un vaste séjour d'environ 25m².

au 1er étage, 3 chambres, un cabinet de toilette et une salle d'eau.

Le deuxième appartement, au 2^é étage de l'immeuble est un T2 d'environ 48 m² comprenant une pièce de vie d'environ 27 m² avec cuisine équipée, une chambre et une salle d'eau.

A l'arrière du bâtiment, une construction de 2 x 45 m² avec abri extérieur peut permettre de créer un troisième appartement de 90 m² avec terrasse.

enfin, en face de la maison, rare dans les villages du Minervois, un abri avec cour permettra de se créer un espace extérieur supplémentaire ou un garage.

Les informations sur les risques auxquels ce bien est exposé sont disponibles sur le site Géorisques : <https://www.georisques.gouv.fr>

TAXES LOCALES

Taxe habitation: EUR

NOTES