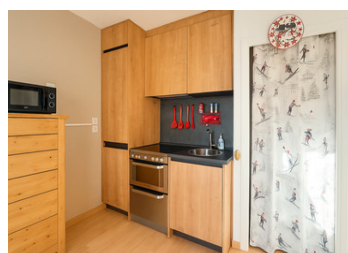
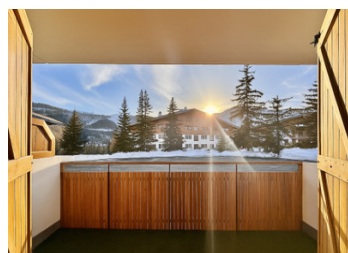


AURON - Studio 21m RDC, balcon 7m , | SdE, | wc. 8 parkings visiteurs.



INFORMATION

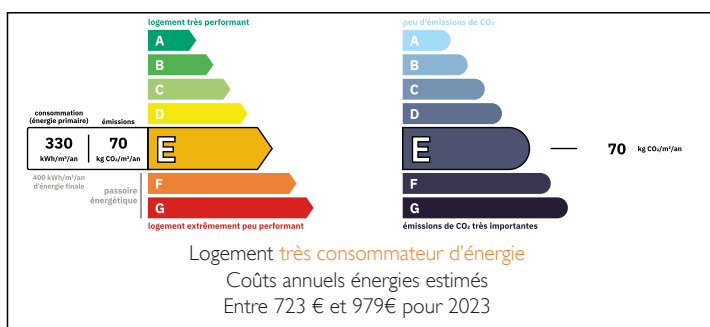
Ville:	Saint-Étienne-de-Tinée
Département:	Alpes-Maritimes
Ch:	I
SdB:	I
Surface:	21 m2
Exterieur:	7 m2

RÉSUMÉ

AURON – Charmant appartement avec terrasse, vue montagne & exposition plein sud
Situé au cœur d'une résidence recherchée avec gardien, découvrez ce bel appartement de 21 m² parfaitement agencé, sans aucune perte d'espace, idéal pour profiter pleinement de vos séjours à la montagne.

Très lumineux grâce à son exposition plein sud, il offre une superbe vue sur le domaine skiable et sur les chalets environnants.

DPE



NB. Les prix cités font référence à des transactions en euros. Les fluctuations des taux de change ne sont pas de la responsabilité de l'agence ou de ceux qui la représentent. L'agence et ses représentants ne sont pas autorisés à faire ou donner des garanties relatives à la propriété. Ces indications ne font pas partie d'une offre ou d'un contrat et ne doivent pas être considérées comme des déclarations ou des représentations de faits, mais comme une représentation générale de la propriété. Toutes les superficies, les mesures ou les distances sont approximatives. Les textes, photographies et plans sont seulement donnés à titre indicatif et ne sont pas nécessairement complets. Leggett n'a pas testé tous les services, équipements ou installations et ne peut donc pas en garantir les spécificités.

Les informations pour les achats hors-plan sont donnés à titre indicatif seulement. La finition de la propriété peut varier. Les acheteurs sont invités à engager un spécialiste pour vérifier les plans et les spécifications énoncées dans leur contrat d'achat avec le promoteur.



DESCRIPTION

- Pièce de vie chaleureuse avec mobilier en bois de très bonne qualité et accès direct à la terrasse
- Cuisine entièrement équipée, fonctionnelle et moderne
- Coin nuit avec lits superposés, séparé du séjour
- Salle d'eau récente avec douche et WC (chauffage supplémentaire pour un meilleur confort + chauffe-eau neuf)
- Nombreux rangements optimisés dans tout l'appartement

Vous apprécierez aussi sa grande terrasse de 7 m², aménagée avec gazon synthétique, parfaite pour profiter du soleil.

Un placard à skis privatif à l'entrée de l'immeuble et un stationnement collectif au pied de la résidence viennent compléter ce bien.

Emplacement recherché : au calme, proche des commerces, arrêts de bus et des activités de la station.

Un pied-à-terre parfait pour les amoureux de la montagne ou un excellent investissement locatif dans une station très prisée.

Les informations sur les risques auxquels ce bien est exposé sont disponibles sur le site Géorisques : <https://www.georisques.gouv.fr>

TAXES LOCALES

Taxe foncière: 545 EUR

Taxe habitation: EUR

NOTES