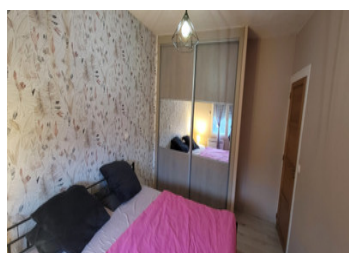


Belle maison de campagne de 4 chambres avec salle de bain au rez-de-chaussée sur un terrain de 3000 m .



## INFORMATION

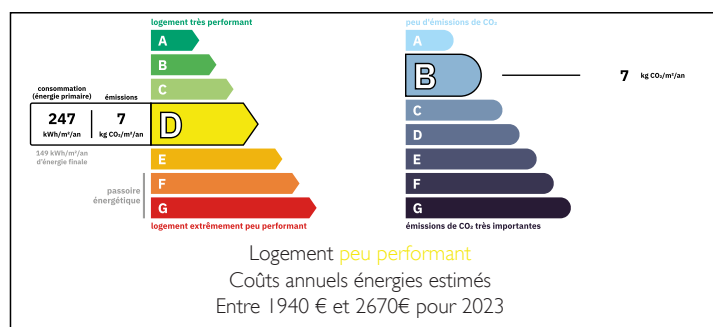
Ville:	Suaux
Département:	Charente
Ch:	4
SdB:	1
Surface:	122 m <sup>2</sup>
Terrain:	3018 m <sup>2</sup>



## RÉSUMÉ

Située au cœur de la paisible campagne charentaise, cette charmante maison de 4 chambres offre confort, espace et intimité sur un terrain généreux de plus de 3 000 m<sup>2</sup>. Entourée de verdure, la propriété constitue un cadre idéal pour une famille, des retraités ou toute personne recherchant le charme et la tranquillité de la vie à la campagne en France.

## DPE



NB. Les prix cités font référence à des transactions en euros. Les fluctuations des taux de change ne sont pas de la responsabilité de l'agence ou de ceux qui la représentent. L'agence et ses représentants ne sont pas autorisés à faire ou donner des garanties relatives à la propriété. Ces indications ne font pas partie d'une offre ou d'un contrat et ne doivent pas être considérées comme des déclarations ou des représentations de faits, mais comme une représentation générale de la propriété. Toutes les superficies, les mesures ou les distances sont approximatives. Les textes, photographies et plans sont seulement donnés à titre indicatif et ne sont pas nécessairement complets. Leggett n'a pas testé tous les services, équipements ou installations et ne peut donc pas en garantir les spécificités.

Les informations pour les achats hors-plan sont donnés à titre indicatif seulement. La finition de la propriété peut varier. Les acheteurs sont invités à engager un spécialiste pour vérifier les plans et les spécifications énoncées dans leur contrat d'achat avec le promoteur.



## DESCRIPTION

Le rez-de-chaussée comprend un séjour, une cuisine équipée avec espace repas, une salle de bain ainsi que deux chambres, permettant une vie de plain-pied si souhaité. À l'étage, deux chambres supplémentaires avec poutres apparentes et espaces de rangement complètent l'ensemble.

La propriété dispose également d'une grande grange attenante, idéale pour le stockage, un atelier, un garage ou un projet d'aménagement (sous réserve des autorisations nécessaires).

À l'extérieur, le terrain entoure la maison et offre un grand espace privatif avec vue dégagée, adapté au jardinage ou à d'autres aménagements extérieurs.

La propriété se situe à environ 30 minutes (39 km) d'Angoulême, avec accès aux commerces, supermarchés, hôpital et gare TGV reliant directement Paris et Bordeaux. L'aéroport de Limoges est accessible en environ 1 heure (75 km). Les bourgs voisins offrent les commerces et services de proximité.

-----  
Les informations sur les risques auxquels ce bien est exposé sont disponibles sur le site Géorisques : <https://www.georisques.gouv.fr>

## TAXES LOCALES

**Taxe foncière: 1285 EUR**

**Taxe habitation: EUR**

## NOTES