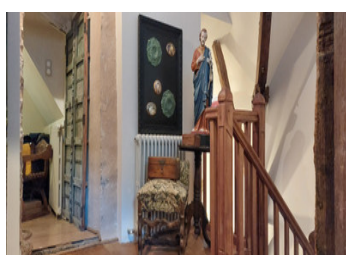
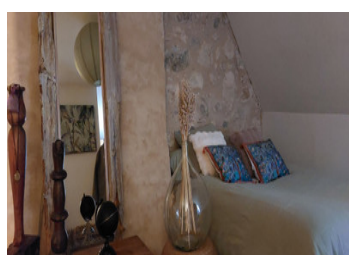
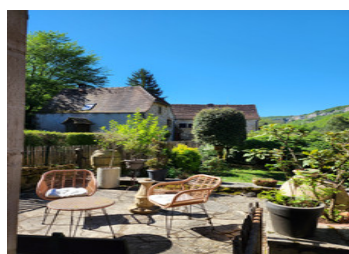


Maison 15ième siècle comprenant 3 chambres, cuisine avec séjour, grand salon, 2 sdb, local attenant, cave



INFORMATION

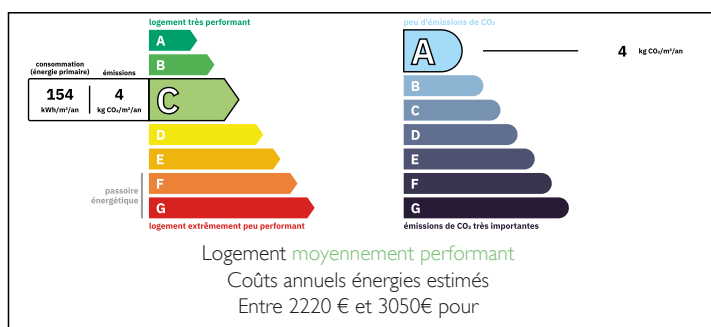
Ville:	Autoire
Département:	Lot
Ch:	3
SdB:	2
Surface:	238 m ²
Terrain:	322 m ²

RÉSUMÉ

Découvrez cette propriété rare au cœur d'Autoire, village emblématique du Lot classé parmi Les Plus Beaux Villages de France. La maison bénéficie d'une vue dégagée sur le cirque naturel d'Autoire, site remarquable de la vallée de la Dordogne.

Orientée nord-est / sud-ouest, elle associe éléments architecturaux anciens et restauration soignée des façades en pierre du Quercy, réalisée dans le respect des normes patrimoniales. Élevée sur trois niveaux, la propriété comprend des combles aménagés ainsi qu'un rez-de-chaussée à usage mixte avec atelier, remise et local commercial actuellement exploité en salon de thé et boutique. Le rez-de-jardin, dédié à l'habitation, offre une cuisine avec îlot ouvrant sur terrasse et jardin. Au même niveau, une salle à manger et un salon de 42 m², une chambre, ainsi qu'une salle de douche. À l'étage, deux chambres dont une avec salle de...

DPE



NB. Les prix cités font référence à des transactions en euros. Les fluctuations des taux de change ne sont pas de la responsabilité de l'agence ou de ceux qui la représentent. L'agence et ses représentants ne sont pas autorisés à faire ou donner des garanties relatives à la propriété. Ces indications ne font pas partie d'une offre ou d'un contrat et ne doivent pas être considérées comme des déclarations ou des représentations de faits, mais comme une représentation générale de la propriété. Toutes les superficies, les mesures ou les distances sont approximatives. Les textes, photographies et plans sont seulement donnés à titre indicatif et ne sont pas nécessairement complets. Leggett n'a pas testé tous les services, équipements ou installations et ne peut donc pas en garantir les spécificités.

Les informations pour les achats hors-plan sont donnés à titre indicatif seulement. La finition de la propriété peut varier. Les acheteurs sont invités à engager un spécialiste pour vérifier les plans et les spécifications énoncées dans leur contrat d'achat avec le promoteur.



DESCRIPTION

Découvrez cette propriété rare au cœur d'Autoire, l'un des villages les plus photogéniques et recherchés du Lot, classé parmi Les Plus Beaux Villages de France.

Entre Gramat et Saint-Céré se niche le village d'Autoire, âgé de plus de huit siècles et véritable joyau de la vallée de la Dordogne. Au cœur de ce bourg chargé d'histoire, les habitations s'organisent en cercle autour de l'église romane, formant une sorte d'enceinte protectrice. Dominant l'ensemble, l'ancien château féodal — aujourd'hui transformé en mairie — veille sur une remarquable concentration de manoirs, qui vaut au village le surnom de « Petit Versailles ».

La commune fait partie de deux zones naturelles protégées, offrant un environnement exceptionnel. On y découvre notamment un impressionnant cirque de falaises calcaires, d'où surgit le ruisseau du Toire en une cascade spectaculaire de 30 mètres de hauteur.

Idéalement située, Autoire se trouve à seulement 50 minutes de Brive-la-Gaillarde (gare et aéroport), à 10 minutes de Saint-Céré et à moins de 9 km de la gare TER de Biars-sur-Cère. Le village dispose également de toutes les commodités nécessaires au quotidien.

Édifiée sans doute entre le XVe et le XVIe siècle pour un usage domestique modeste, elle incarne une part significative de l'histoire de ce bourg castral au caractère affirmé, se distinguant par sa remarquable simplicité.

La maison bénéficie d'une vue dégagée sur le cirque naturel d'Autoire, cadre naturel emblématique de la vallée de la Dordogne. Orientée nord-est / sud-ouest, la propriété met en valeur un ensemble d'éléments architecturaux d'époques...

TAXES LOCALES

Taxe habitation: EUR

NOTES