

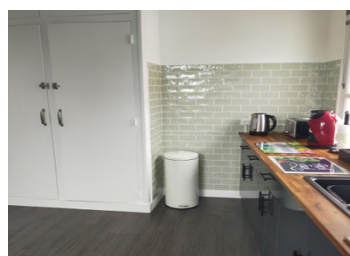
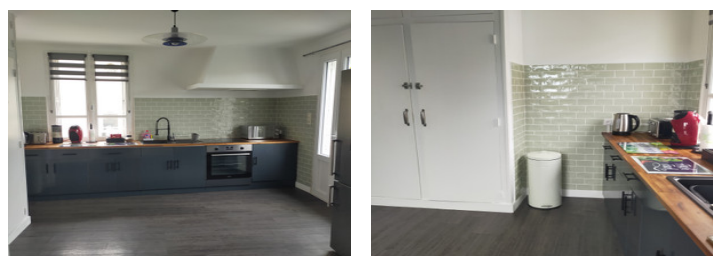
Maison de village 3 chambres avec grand sous-sol, jardin et potentiel commercial.



EXCLUSIF

INFORMATION

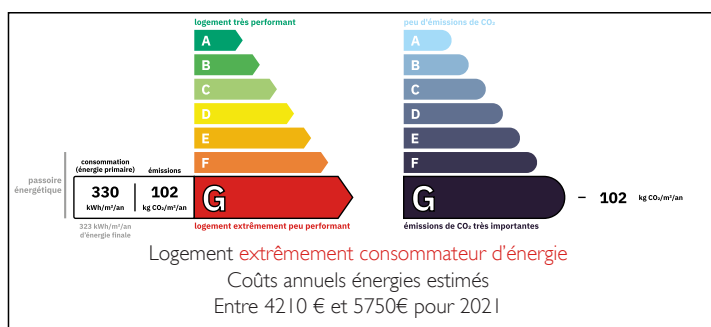
Ville:	Château-Garnier
Département:	Vienne
Ch:	3
SdB:	1
Surface:	101 m ²
Terrain:	235 m ²



RÉSUMÉ

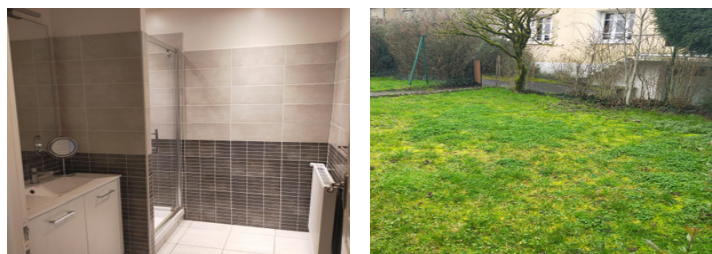
Située dans un village prisé, à quelques pas des commodités, cette propriété serait idéale comme résidence principale, maison de vacances ou activité de gîte. Outre de vastes espaces de vie, elle dispose d'une salle de douche moderne et d'une cuisine bien aménagée.

DPE



NB. Les prix cités font référence à des transactions en euros. Les fluctuations des taux de change ne sont pas de la responsabilité de l'agence ou de ceux qui la représentent. L'agence et ses représentants ne sont pas autorisés à faire ou donner des garanties relatives à la propriété. Ces indications ne font pas partie d'une offre ou d'un contrat et ne doivent pas être considérées comme des déclarations ou des représentations de faits, mais comme une représentation générale de la propriété. Toutes les superficies, les mesures ou les distances sont approximatives. Les textes, photographies et plans sont seulement donnés à titre indicatif et ne sont pas nécessairement complets. Leggett n'a pas testé tous les services, équipements ou installations et ne peut donc pas en garantir les spécificités.

Les informations pour les achats hors-plan sont donnés à titre indicatif seulement. La finition de la propriété peut varier. Les acheteurs sont invités à engager un spécialiste pour vérifier les plans et les spécifications énoncées dans leur contrat d'achat avec le promoteur.



DESCRIPTION

REZ-DE-CHAUSSÉE

Entrée – Hall d'entrée lumineux avec sol carrelé

Cuisine – Spacieuse et moderne

Salle à manger / Séjour – Lumineux et vaste
WC

Escalier – Grand escalier en bois élégant menant à l'étage

PREMIER ÉTAGE

Palier – Porte vitrée donnant sur un joli balcon avec rambarde en fer forgé

Chambre 1 – Grande chambre double avec placards intégrés

Chambre 2 – Grande chambre double avec placards intégrés

Chambre 3 – Grande chambre double avec placards intégrés

Salle d'eau – Salle de douche moderne

Grand sous-sol avec chaudière

EXTÉRIEUR

Jardin clôturé situé en face de la maison

EMPLACEMENT

Située au cœur du village, à proximité d'une épicerie/café/boulangerie, d'une école primaire, d'un centre médical, d'un bureau de poste et d'un lac de pêche avec aire de pique-nique et mini-golf. De magnifiques promenades sont possibles le long des chemins entourant la propriété.

À environ 15 km de la ville de marché prisée de Gencay, 40 km de la ville historique de Poitiers avec son aéroport, sa gare et ses commerces. L'aéroport alternatif de Limoges se trouve à environ 95 km.

Les informations sur les risques auxquels ce bien est exposé sont disponibles sur le site Géorisques : <https://www.georisques.gouv.fr>

TAXES LOCALES

Taxe habitation: EUR

NOTES