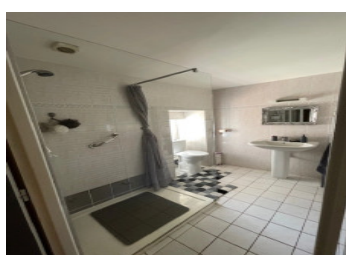


Grande maison de village avec dépendance de 128 m<sup>2</sup>, magnifique jardin, idéale résidence principale/secondaire



## INFORMATION

|              |                     |
|--------------|---------------------|
| Ville:       | Champniers          |
| Département: | Vienne              |
| Ch:          | 3                   |
| SdB:         | 2                   |
| Surface:     | 153 m <sup>2</sup>  |
| Terrain:     | 3909 m <sup>2</sup> |



## RÉSUMÉ

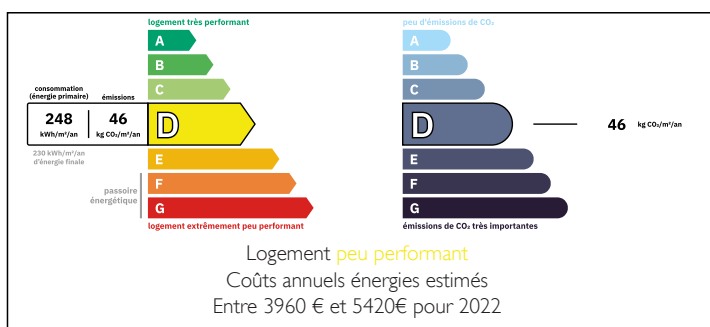
Fabuleuse opportunité d'acheter cette grande maison familiale avec une dépendance et un jardin tout aussi grands.

Avec chauffage central au gaz, double vitrage, trois chambres et deux salles de bains, cette propriété est parfaite pour une famille, avec une grande dépendance et un immense jardin fabuleux planté d'arbres fruitiers et offrant suffisamment d'espace pour votre potager.

La propriété est prête à être emménagée et offre un excellent rapport qualité-prix.

Réservez votre visite dès aujourd'hui.

## DPE



NB. Les prix cités font référence à des transactions en euros. Les fluctuations des taux de change ne sont pas de la responsabilité de l'agence ou de ceux qui la représentent. L'agence et ses représentants ne sont pas autorisés à faire ou donner des garanties relatives à la propriété. Ces indications ne font pas partie d'une offre ou d'un contrat et ne doivent pas être considérées comme des déclarations ou des représentations de faits, mais comme une représentation générale de la propriété. Toutes les superficies, les mesures ou les distances sont approximatives. Les textes, photographies et plans sont seulement donnés à titre indicatif et ne sont pas nécessairement complets. Leggett n'a pas testé tous les services, équipements ou installations et ne peut donc pas en garantir les spécificités.

Les informations pour les achats hors-plan sont donnés à titre indicatif seulement. La finition de la propriété peut varier. Les acheteurs sont invités à engager un spécialiste pour vérifier les plans et les spécifications énoncées dans leur contrat d'achat avec le promoteur.



## TAXES LOCALES

Taxe habitation: EUR

## NOTES

## DESCRIPTION

Plus en détail

En arrivant dans la propriété, vous entrez dans la grande cuisine/salle à manger avec une large gamme d'armoires de cuisine lumineuses et suffisamment d'espace pour une grande table à manger. Le sol est carrelé et les portes-fenêtres sont en PVC.

La cuisine donne accès à la buanderie, qui dispose également de nombreux placards avec plans de travail et d'un espace supplémentaire pour un réfrigérateur/congélateur supplémentaire, etc. Le sol est carrelé. Vous y trouverez également un espace où sont installés la chaudière et le chauffe-eau.

La buanderie donne accès à la salle d'eau du rez-de-chaussée, qui comprend une grande douche à l'italienne, des toilettes, un lavabo sur pied, un sèche-serviettes électrique et un sèche-serviettes supplémentaire alimenté par le chauffage central.

À gauche de la cuisine se trouve la première pièce de réception (qui servait jusqu'à récemment de chambre à coucher), mais qui ferait une excellente salle à manger ou un salon. Elle est équipée d'un poêle à bois dans une jolie cheminée, d'un sol carrelé et d'une porte donnant sur une deuxième pièce (salon) très agréable et lumineuse, avec un autre poêle à bois et un sol carrelé. Une porte donne accès au grand jardin situé derrière.

Au premier étage, un long palier mène à de petits toilettes avec un lavabo, puis à la première chambre, qui dispose de plusieurs armoires encastrées, d'un beau parquet, de poutres apparentes, d'une cheminée et de suffisamment d'espace pour y installer des meubles.

La deuxième chambre...