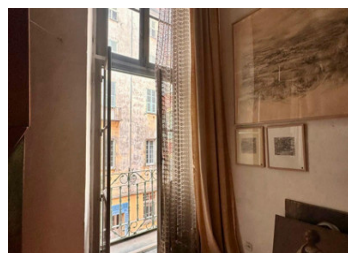


A RENOVER. Appartement 175m , balcons 4 m au 2ième étage sur 6. 7 chambres, 3 SdB, 3 wc's. Cave.



## INFORMATION

|              |                 |
|--------------|-----------------|
| Ville:       | Nice            |
| Département: | Alpes-Maritimes |
| Ch:          | 5               |
| SdB:         | 3               |
| Surface:     | 175 m2          |
| Exterieur:   | 4 m2            |

## RÉSUMÉ

Appartement de maître dans le Vieux Nice, tout proche de la rue de la Préfecture et de la place Rossetti ; à rénover entièrement.

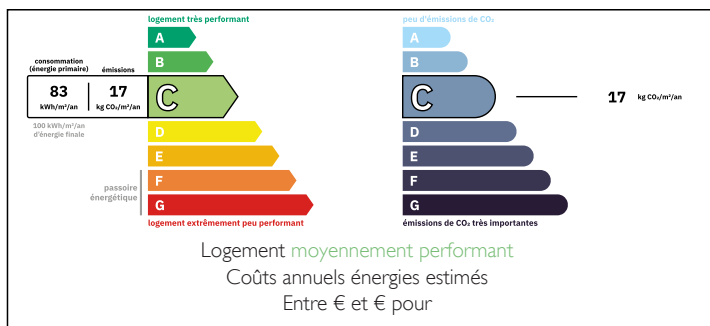
Surface hors norme de 180 mètres carrés avec plus de 4 mètres de hauteur sous plafond, moulures, fresques et grandes fenêtres n'aspirent qu'à être mises en valeur.

Cet appartement peut aussi bien convenir à un acquéreur en quête de travaux pour une résidence principale qu'à un investisseur souhaitant créer du locatif.

En effet, la division est déjà acceptée et votée sur ce bien pour trois lots et un projet a déjà été réalisé par un architecte.

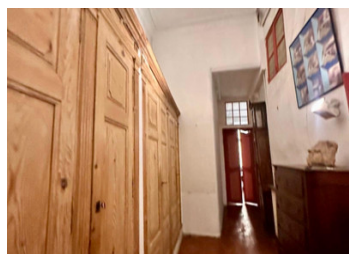
Pas d'ascenseur dans l'immeuble.

## DPE



NB. Les prix cités font référence à des transactions en euros. Les fluctuations des taux de change ne sont pas de la responsabilité de l'agence ou de ceux qui la représentent. L'agence et ses représentants ne sont pas autorisés à faire ou donner des garanties relatives à la propriété. Ces indications ne font pas partie d'une offre ou d'un contrat et ne doivent pas être considérées comme des déclarations ou des représentations de faits, mais comme une représentation générale de la propriété. Toutes les superficies, les mesures ou les distances sont approximatives. Les textes, photographies et plans sont seulement donnés à titre indicatif et ne sont pas nécessairement complets. Leggett n'a pas testé tous les services, équipements ou installations et ne peut donc pas en garantir les spécificités.

Les informations pour les achats hors-plan sont donnés à titre indicatif seulement. La finition de la propriété peut varier. Les acheteurs sont invités à engager un spécialiste pour vérifier les plans et les spécifications énoncées dans leur contrat d'achat avec le promoteur.



## DESCRIPTION

Les parties communes vont être rénovées et payées par les copropriétaires actuels.

L'appartement est vendu avec une cave de plain-pied.

-----

Les informations sur les risques auxquels ce bien est exposé sont disponibles sur le site Géorisques : <https://www.georisques.gouv.fr>

## TAXES LOCALES

Taxe habitation: EUR

## NOTES