

Belle maison familiale de 18ème, entièrement rénovée, avec 3 chambres, située à proximité du bourg de Doullens

EXCLUSIF

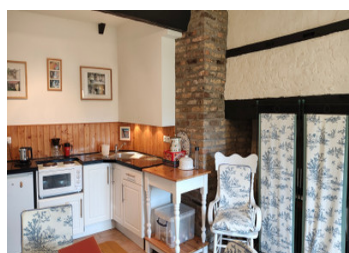


INFORMATION

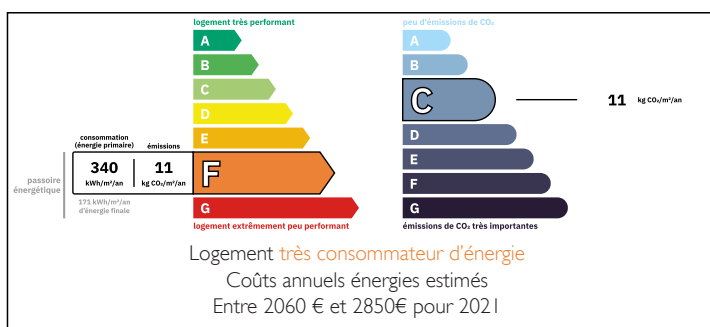
Ville:	Grouches-Luchuel
Département:	Somme
Ch:	3
SdB:	2
Surface:	85 m2
Terrain:	719 m2

RÉSUMÉ

Le village jumelé de Grouches-Luchuel se trouve à la frontière entre la Somme et le Pas-de-Calais, sur la route principale entre Doullens et Arras. Doullens, une jolie ville marchande, est à 5,5 km (10 minutes), tandis qu'Arras est à 40 km (40 minutes). Le centre historique d'Amiens est à 40 km. Arras et Amiens disposent toutes deux d'une gare ferroviaire desservie par des trains grandes lignes vers Paris et par le TGV. Par la route, les deux villes sont desservies par les autoroutes A16 (Amiens) et A26 (Arras).



DPE



NB. Les prix cités font référence à des transactions en euros. Les fluctuations des taux de change ne sont pas de la responsabilité de l'agence ou de ceux qui la représentent. L'agence et ses représentants ne sont pas autorisés à faire ou donner des garanties relatives à la propriété. Ces indications ne font pas partie d'une offre ou d'un contrat et ne doivent pas être considérées comme des déclarations ou des représentations de faits, mais comme une représentation générale de la propriété. Toutes les superficies, les mesures ou les distances sont approximatives. Les textes, photographies et plans sont seulement donnés à titre indicatif et ne sont pas nécessairement complets. Leggett n'a pas testé tous les services, équipements ou installations et ne peut donc pas en garantir les spécificités.

Les informations pour les achats hors-plan sont donnés à titre indicatif seulement. La finition de la propriété peut varier. Les acheteurs sont invités à engager un spécialiste pour vérifier les plans et les spécifications énoncées dans leur contrat d'achat avec le promoteur.



DESCRIPTION

Probablement l'une des plus anciennes maisons du village, datant de 1750, cette maison familiale entièrement rénovée et modernisée comprend :

Au rez-de-chaussée

Entrée / Salon - 4,6 m x 4,2 m (avec accès à la cave)

Cuisine - 6,7 m x 6,1 m

Débarras - 6,5 m x 5,7 m

Chambre 1 - 3,5 m x 4,8 m avec salle d'eau attenante

Au premier étage

Palier - 4,3 m x 3,8 m

Chambre 2 - 4,4 m x 3,5 m

Chambre 3 - 4,6 m x 4,9 m avec salle de bains attenante

À l'extérieur, le jardin est recouvert de pelouse et agrémenté de haies et d'arbres.

Visite sur rendez-vous.

Les informations sur les risques auxquels ce bien est exposé sont disponibles sur le site Géorisques : <https://www.georisques.gouv.fr>

TAXES LOCALES

Taxe foncière: **362 EUR**

Taxe habitation: **EUR**

NOTES