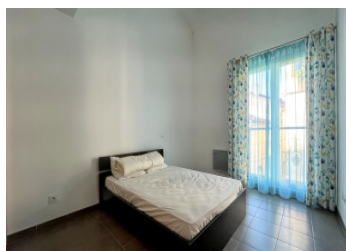
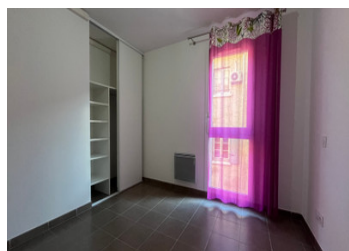
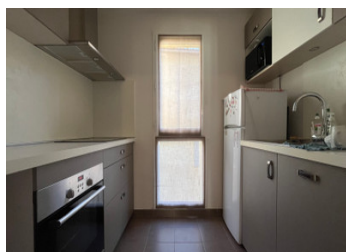
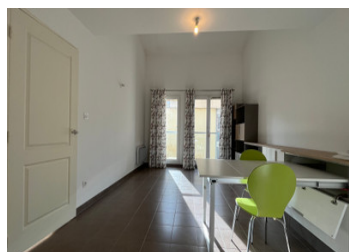


AVIGNON INTRA-MUROS APPARTEMENT 2 CHAMBRES DANS RÉSIDENCE AVEC ASCENSEUR ET GARAGE

EXCLUSIF



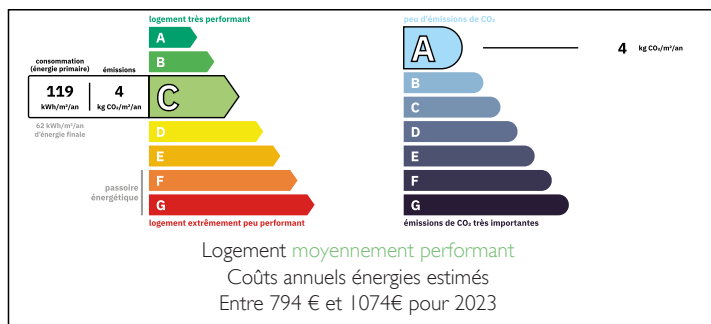
INFORMATION

Ville:	Avignon
Département:	Vaucluse
Ch:	2
SdB:	1
Surface:	65 m ²
Terrain:	0 m ²

RÉSUMÉ

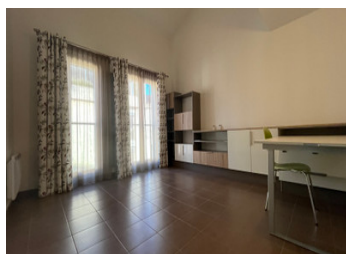
Quartier Vernet, venez découvrir cet appartement climatisé parfaitement entretenu ne nécessitant aucun travaux dans une résidence de qualité avec ascenseur. Ce bien dispose d'un hall d'entrée avec rangements, d'une cuisine séparée entièrement équipée, d'un séjour avec une belle hauteur sous plafond susceptible d'accueillir une mezzanine, de deux chambres dotées de placards intégrés et d'une salle de bain confortable. Cet appartement bénéficie également d'un garage fermé de 14 m² situé dans la cour privative de l'immeuble.

DPE



NB. Les prix cités font référence à des transactions en euros. Les fluctuations des taux de change ne sont pas de la responsabilité de l'agence ou de ceux qui la représentent. L'agence et ses représentants ne sont pas autorisés à faire ou donner des garanties relatives à la propriété. Ces indications ne font pas partie d'une offre ou d'un contrat et ne doivent pas être considérées comme des déclarations ou des représentations de faits, mais comme une représentation générale de la propriété. Toutes les superficies, les mesures ou les distances sont approximatives. Les textes, photographies et plans sont seulement donnés à titre indicatif et ne sont pas nécessairement complets. Leggett n'a pas testé tous les services, équipements ou installations et ne peut donc pas en garantir les spécificités.

Les informations pour les achats hors-plan sont donnés à titre indicatif seulement. La finition de la propriété peut varier. Les acheteurs sont invités à engager un spécialiste pour vérifier les plans et les spécifications énoncées dans leur contrat d'achat avec le promoteur.



DESCRIPTION

TAXE FONCIÈRE 1289 €

CHARGE DE COPROPRIÉTÉ 146 € PAR MOIS

Copropriété de 49 lots

Charges annuelles prévisionnelles : 1760€

Les informations sur les risques auxquels ce bien est exposé sont disponibles sur le site Géorisques : <https://www.georisques.gouv.fr>

TAXES LOCALES

Taxe foncière: 1289 EUR

Taxe habitation: EUR

NOTES