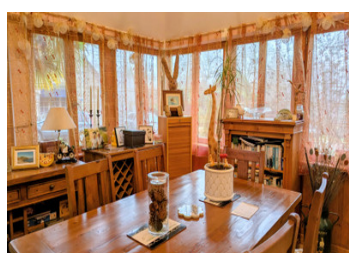
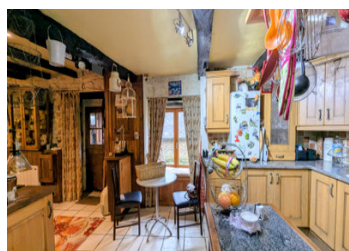
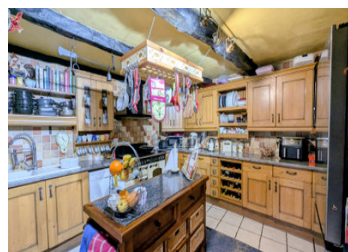


Charmante maison en pierre rénovée de 2 chambres avec une seconde maison de 2 chambres et un jardin de 1 610 m

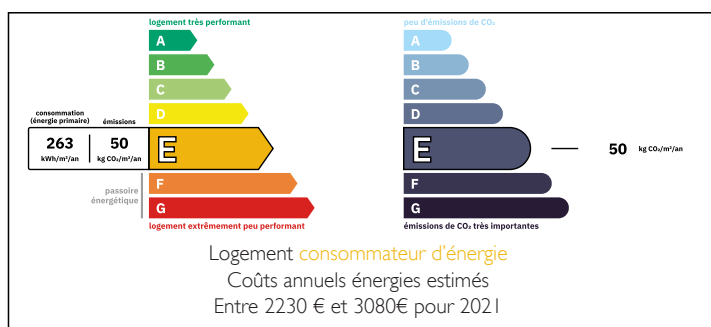


INFORMATION

| | |
|--------------|---------------------|
| Ville: | Langoëlan |
| Département: | Morbihan |
| Ch: | 4 |
| SdB: | 3 |
| Surface: | 95 m ² |
| Terrain: | 1610 m ² |



DPE



RÉSUMÉ

Cette propriété magnifiquement rénovée, pleine de caractère dans les deux maisons, dispose d'une grande terrasse en bois, d'un jardin et d'un carport. Elle est située dans un charmant hameau breton, à seulement 5 minutes du village.

NB. Les prix cités font référence à des transactions en euros. Les fluctuations des taux de change ne sont pas de la responsabilité de l'agence ou de ceux qui la représentent. L'agence et ses représentants ne sont pas autorisés à faire ou donner des garanties relatives à la propriété. Ces indications ne font pas partie d'une offre ou d'un contrat et ne doivent pas être considérées comme des déclarations ou des représentations de faits, mais comme une représentation générale de la propriété. Toutes les superficies, les mesures ou les distances sont approximatives. Les textes, photographies et plans sont seulement donnés à titre indicatif et ne sont pas nécessairement complets. Leggett n'a pas testé tous les services, équipements ou installations et ne peut donc pas en garantir les spécificités.

Les informations pour les achats hors-plan sont donnés à titre indicatif seulement. La finition de la propriété peut varier. Les acheteurs sont invités à engager un spécialiste pour vérifier les plans et les spécifications énoncées dans leur contrat d'achat avec le promoteur.



TAXES LOCALES

Taxe foncière: **600 EUR**

Taxe habitation: **EUR**

NOTES

DESCRIPTION

Cette propriété se compose d'une charmante maison principale de 2 chambres et d'une maison d'invités de 2 chambres, toutes deux construites en pierre et pleines de caractère, rénovées avec soin.

Maison principale :

Porche donnant sur une pièce de vie ouverte comprenant cuisine entièrement équipée / salon (51 m²) avec une grande cheminée en pierre, un poêle à bois, des poutres apparentes et des murs en pierre. Fenêtres double vitrage et chauffage au gaz dans toute la maison.

Véranda / salle à manger (16 m²) accessible depuis le salon, lumineuse et agréable.

Premier étage :

Chambre 1 (25 m²) avec salle de bains attenante (4,5 m²)

Chambre 2 (12 m²) avec salle de bains attenante (7 m²)

Maison d'invités – Premier étage :

Cuisine / salon ouverte (29 m²) avec poêle à bois, accessible par des portes-fenêtres depuis le jardin.

Rez-de-chaussée :

Escalier depuis la cuisine / salon menant à :

Chambre 1 (6,5 m²)

Chambre 2 (13 m²)

Salle de bains (5 m²)

Jardin & dépendances :

Jardin de 1 610 m² avec grande terrasse en bois et bassin

Espace pour des poules

Atelier / buanderie en bois avec stockage pour le bois

Carport

Située dans un hameau calme, à environ 5 minutes de Langoëlan, offrant 2 restaurants, un bar, une boulangerie, une station-service et un grand lac pour la pêche et les promenades.

Les aéroports de Dinard, Rennes et Brest sont à environ 2 heures de route, tout comme le port de Saint-Malo.

Les informations sur les risques auxquels ce bien est exposé sont disponibles sur le site Géorisques :