

Terrain à bâtir avec une belle vue sur une colline, à côté d'une ruelle tranquille, avec eau et électricité



INFORMATION

| | |
|--------------|------------------------|
| Ville: | La Chapelle-Saint-Jean |
| Département: | Dordogne |
| Ch: | 0 |
| SdB: | 0 |
| Surface: | 0 m ² |
| Terrain: | 7875 m ² |

RÉSUMÉ

À l'orée d'un petit village ancien du Périgord Noir, terrain constructible composé d'une jolie prairie à flanc de colline avec une belle vue sur la vallée. Le terrain est accessible par une petite route de campagne peu fréquentée, l'eau et l'électricité sont donc à proximité pour être raccordées.

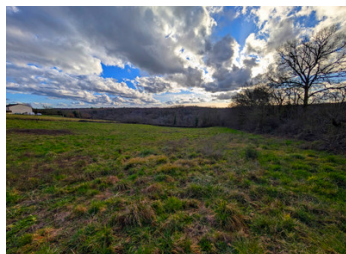


DPE

DPE non requis.

NB. Les prix cités font référence à des transactions en euros. Les fluctuations des taux de change ne sont pas de la responsabilité de l'agence ou de ceux qui la représentent. L'agence et ses représentants ne sont pas autorisés à faire ou donner des garanties relatives à la propriété. Ces indications ne font pas partie d'une offre ou d'un contrat et ne doivent pas être considérées comme des déclarations ou des représentations de faits, mais comme une représentation générale de la propriété. Toutes les superficies, les mesures ou les distances sont approximatives. Les textes, photographies et plans sont seulement donnés à titre indicatif et ne sont pas nécessairement complets. Leggett n'a pas testé tous les services, équipements ou installations et ne peut donc pas en garantir les spécificités.

Les informations pour les achats hors-plan sont donnés à titre indicatif seulement. La finition de la propriété peut varier. Les acheteurs sont invités à engager un spécialiste pour vérifier les plans et les spécifications énoncées dans leur contrat d'achat avec le promoteur.



DESCRIPTION

null

Les informations sur les risques auxquels ce bien est exposé sont disponibles sur le site Géorisques : <https://www.georisques.gouv.fr>

TAXES LOCALES

Taxe habitation: EUR

NOTES