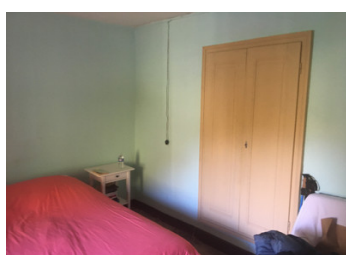
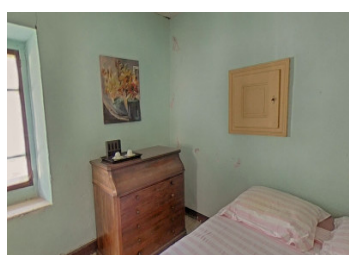
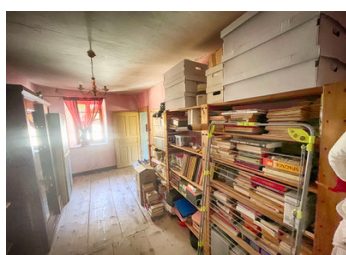


Petite maison mitoyenne AV de 40 m à rénover A à Z, dans un hameau de Sainte-Reine, dans le massif des Bauges

EXCLUSIF



DPE

DPE non requis.

## INFORMATION

Ville:	Sainte-Reine
Département:	Savoie
Ch:	I
SdB:	0
Surface:	40 m2
Terrain:	0 m2

## RÉSUMÉ

Une opportunité rare d'acquérir une propriété dans le massif des Bauges à un prix très attractif. Si vous manquez celle-ci, j'ai une deuxième opportunité tout aussi rare se présente mitoyenne.

La maison est habitable uniquement si vous appréciez le camping et si l'absence immédiate d'une salle d'eau ne vous pose pas de problème ? Le raccordement à l'assainissement public se trouve juste devant la maison. Cependant, l'installation d'une salle de bain demandera du temps, car le plancher en bois de la cuisine et de la chambre doit être refait au préalable depuis la cave. C'est plus simple qu'il n'y paraît et c'est une excellente occasion de recréer une petite maison à votre goût, aux normes actuelles.

La propriété dispose d'un compteur électrique neuf ainsi que d'un raccordement à l'eau potable. Avec un nouveau plancher, vous pourrez repenser l'espace intérieur et...

NB. Les prix cités font référence à des transactions en euros. Les fluctuations des taux de change ne sont pas de la responsabilité de l'agence ou de ceux qui la représentent. L'agence et ses représentants ne sont pas autorisés à faire ou donner des garanties relatives à la propriété. Ces indications ne font pas partie d'une offre ou d'un contrat et ne doivent pas être considérées comme des déclarations ou des représentations de faits, mais comme une représentation générale de la propriété. Toutes les superficies, les mesures ou les distances sont approximatives. Les textes, photographies et plans sont seulement donnés à titre indicatif et ne sont pas nécessairement complets. Leggett n'a pas testé tous les services, équipements ou installations et ne peut donc pas en garantir les spécificités.

Les informations pour les achats hors-plan sont donnés à titre indicatif seulement. La finition de la propriété peut varier. Les acheteurs sont invités à engager un spécialiste pour vérifier les plans et les spécifications énoncées dans leur contrat d'achat avec le promoteur.



## DESCRIPTION

Il est également possible d'installer un escalier pour accéder au grenier et ainsi doubler la surface habitable, afin de créer un magnifique foyer à la montagne.

L'espace extérieur permet de stationner une voiture et d'aménager un coin repas, vous évitant les contraintes liées à l'entretien d'un jardin. Profitez pleinement des paysages exceptionnels du massif des Bauges, sans avoir à tondre la pelouse.

La propriété est idéale pour découvrir le massif des Bauges, idéalement situé entre Annecy, Aix-les-Bains, Chambéry et Albertville.

Maison 40m<sup>2</sup>

- Cuisine - 12m<sup>2</sup>
- Chambre - 12m<sup>2</sup>
- Séjour - 16m<sup>2</sup>
- Cave - 30m<sup>2</sup>
- Comble - 40m<sup>2</sup>

-----

Les informations sur les risques auxquels ce bien est exposé sont disponibles sur le site Géorisques : <https://www.georisques.gouv.fr>

## TAXES LOCALES

Taxe habitation: EUR

## NOTES