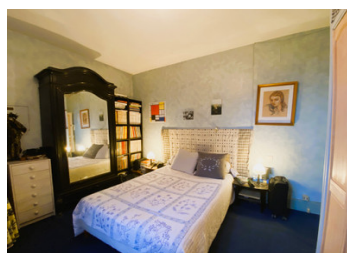


Magnifique maison de campagne avec grande grange et 2 gîtes indépendants dans de jolis jardins dans le Cher



INFORMATION

Ville:	Coût
Département:	Cher
Ch:	4
SdB:	3
Surface:	170 m ²
Terrain:	2771 m ²



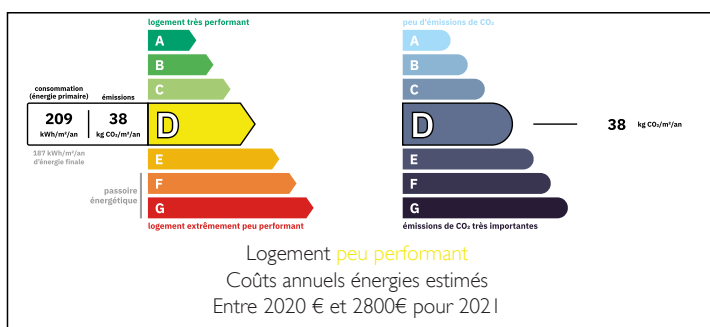
RÉSUMÉ

Magnifique maison de caractère située dans un hameau paisible, à proximité de Saint-Amand-Montrond et de toutes ses commodités.

Cette maison offre au rez-de-chaussée un salon, une salle à manger/bureau, une cuisine séparée entièrement équipée, une chambre et une salle de bains. Une cave pratique s'étend sur toute la longueur de la maison. À l'étage, une superbe salle de jeux/cinéma familiale avec salle de bains, coin cuisine, bibliothèque et mezzanine pouvant servir de chambre.

Deux dépendances complètent la propriété : la première est une chambre/bureau avec salle d'eau attenante, et la seconde est une très grande grange abritant un gîte indépendant avec coin cuisine et salle de bains séparée, un abri voiture, un garage, des remises et un grenier offrant de nombreuses

DPE



NB. Les prix cités font référence à des transactions en euros. Les fluctuations des taux de change ne sont pas de la responsabilité de l'agence ou de ceux qui la représentent. L'agence et ses représentants ne sont pas autorisés à faire ou donner des garanties relatives à la propriété. Ces indications ne font pas partie d'une offre ou d'un contrat et ne doivent pas être considérées comme des déclarations ou des représentations de faits, mais comme une représentation générale de la propriété. Toutes les superficies, les mesures ou les distances sont approximatives. Les textes, photographies et plans sont seulement donnés à titre indicatif et ne sont pas nécessairement complets. Leggett n'a pas testé tous les services, équipements ou installations et ne peut donc pas en garantir les spécificités.

Les informations pour les achats hors-plan sont donnés à titre indicatif seulement. La finition de la propriété peut varier. Les acheteurs sont invités à engager un spécialiste pour vérifier les plans et les spécifications énoncées dans leur contrat d'achat avec le promoteur.



DESCRIPTION

null

Les informations sur les risques auxquels ce bien est exposé sont disponibles sur le site Géorisques : <https://www.georisques.gouv.fr>



TAXES LOCALES

Taxe habitation: EUR

NOTES