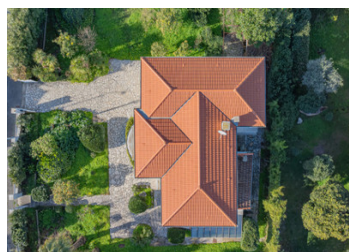


Maison à rénover 142m , terrain 850m . 5 pièces, 4 chambres, 1 SdB, 1 SdE. Garage et 3 parkings.



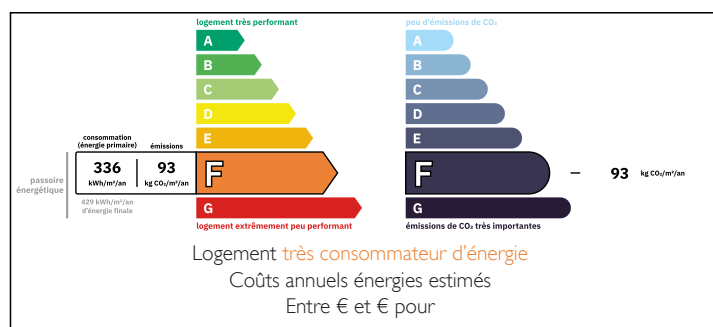
INFORMATION

Ville:	Villeneuve-Loubet
Département:	Alpes-Maritimes
Ch:	4
SdB:	2
Surface:	142 m2
Terrain:	952 m2

RÉSUMÉ

Idéalement située dans le secteur très recherché des Bouches du Loup à Villeneuve-Loubet, venez découvrir cette maison familiale sur deux niveaux d'une surface habitable actuelle totale de 142m2, bâtie sur un terrain piscinable de presque 1000m2 ! Parfaitement exposée, baignée de soleil, agrémentée d'arbres fruitiers et de légumes, cette propriété, au potentiel énorme, offre de nombreuses possibilités. Très belle construction de qualité des années 1950, toiture entièrement refaite, double vitrage dans toutes les pièces, très belles hauteurs sous plafond (entre 3m et 3,50m), nombreux stationnements possibles.

DPE



NB. Les prix cités font référence à des transactions en euros. Les fluctuations des taux de change ne sont pas de la responsabilité de l'agence ou de ceux qui la représentent. L'agence et ses représentants ne sont pas autorisés à faire ou donner des garanties relatives à la propriété. Ces indications ne font pas partie d'une offre ou d'un contrat et ne doivent pas être considérées comme des déclarations ou des représentations de faits, mais comme une représentation générale de la propriété. Toutes les superficies, les mesures ou les distances sont approximatives. Les textes, photographies et plans sont seulement donnés à titre indicatif et ne sont pas nécessairement complets. Leggett n'a pas testé tous les services, équipements ou installations et ne peut donc pas en garantir les spécificités.

Les informations pour les achats hors-plan sont données à titre indicatif seulement. La finition de la propriété peut varier. Les acheteurs sont invités à engager un spécialiste pour vérifier les plans et les spécifications énoncées dans leur contrat d'achat avec le promoteur.

DESCRIPTION

La propriété se compose d'une maison sur 2 niveaux avec une cave et un garage attenant de 25m².

Disposant de deux entrées indépendantes cette maison à rénover vous permettra de laisser libre court à votre imagination !

Portail automatique, fibre et alarme comme agréments complémentaires

Aucune charge de copropriété ou de lotissement.

Les informations sur les risques auxquels ce bien est exposé sont disponibles sur le site Géorisques : <https://www.georisques.gouv.fr>

TAXES LOCALES

Taxe foncière: 1 180 EUR

Taxe habitation: EUR

NOTES