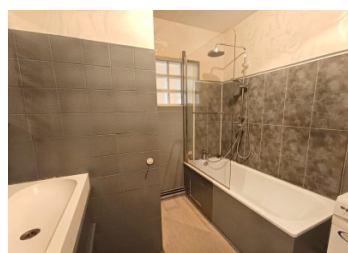
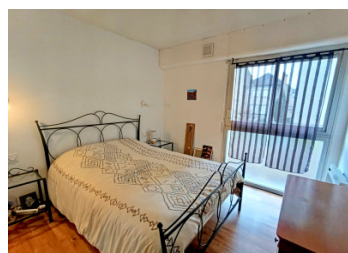
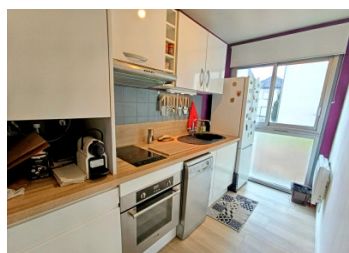
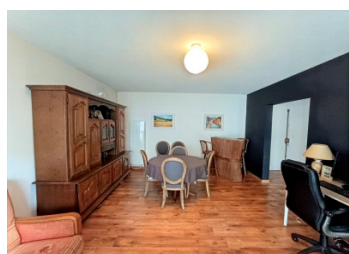
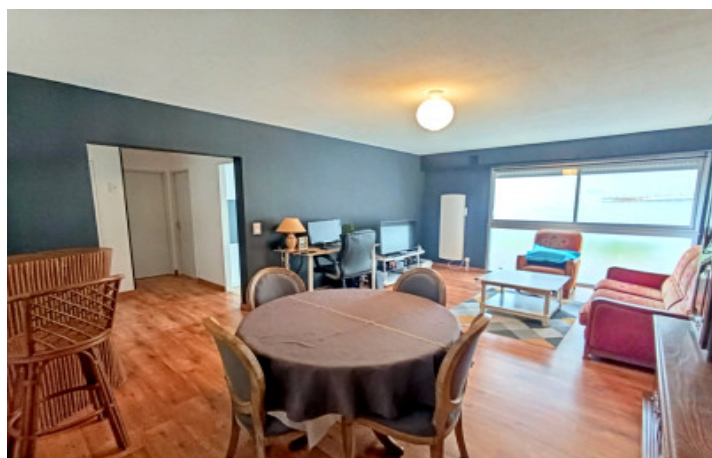


Appartement T2 centre ville Périgueux en résidence sécurisé avec ascenseur et parking couvert.



INFORMATION

Ville:	Périgueux
Département:	Dordogne
Ch:	1
SdB:	1
Surface:	53 m2
Terrain:	0 m2

RÉSUMÉ

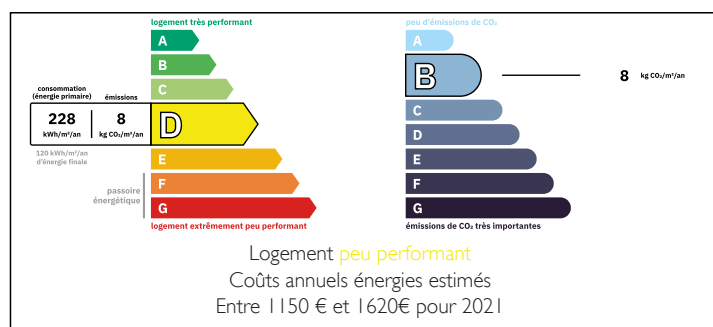
Appartement loué en centre ville de Périgueux dans un quartier très calme proche des commodités.

Cet appartement avec ascenseur, au premier étage d'une résidence sécurisé vous offre un jolie salon lumineux avec vue dégagée, 1 cuisine séparée équipée, 1 chambre, 1 salle de bain.

Une place de parking couverte et sécurisé et une cave.

Double vitrage, chauffage électrique.

DPE



NB. Les prix cités font référence à des transactions en euros. Les fluctuations des taux de change ne sont pas de la responsabilité de l'agence ou de ceux qui la représentent. L'agence et ses représentants ne sont pas autorisés à faire ou donner des garanties relatives à la propriété. Ces indications ne font pas partie d'une offre ou d'un contrat et ne doivent pas être considérées comme des déclarations ou des représentations de faits, mais comme une représentation générale de la propriété. Toutes les superficies, les mesures ou les distances sont approximatives. Les textes, photographies et plans sont seulement donnés à titre indicatif et ne sont pas nécessairement complets. Leggett n'a pas testé tous les services, équipements ou installations et ne peut donc pas en garantir les spécificités.

Les informations pour les achats hors-plan sont donnés à titre indicatif seulement. La finition de la propriété peut varier. Les acheteurs sont invités à engager un spécialiste pour vérifier les plans et les spécifications énoncées dans leur contrat d'achat avec le promoteur.



DESCRIPTION

Appartement loué en centre ville de Périgueux dans un quartier très calme proche des commodités.

Cet appartement avec ascenseur, au premier étage d'une résidence sécurisée vous offre un joli salon lumineux avec vue dégagée, 1 cuisine séparée équipée, 1 chambre, 1 salle de bain.

Une place de parking couverte et sécurisée et une cave.

Double vitrage, chauffage électrique.

Les informations sur les risques auxquels ce bien est exposé sont disponibles sur le site Géorisques : <https://www.georisques.gouv.fr>

TAXES LOCALES

Taxe foncière: 1254 EUR

Taxe habitation: EUR

NOTES