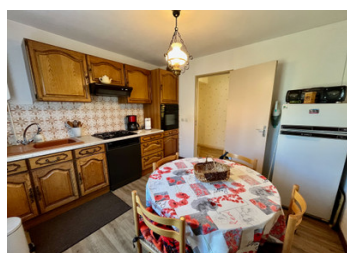


Maison de campagne au calme, 3 chambres, 1 garage fermé, terrain de 5000m2

EXCLUSIF



INFORMATION

Ville:	Saint-Hilaire-Cusson-la-Valmitte
Département:	Loire
Ch:	3
SdB:	1
Surface:	85 m2
Terrain:	5560 m2

RÉSUMÉ

Quoi de mieux pour les beaux jours à venir qu'une maison de campagne pour se mettre au vert ?

A Saint Hilaire Cusson la Valmitte

Venez découvrir cette maison offrant 85 m2 habitables.

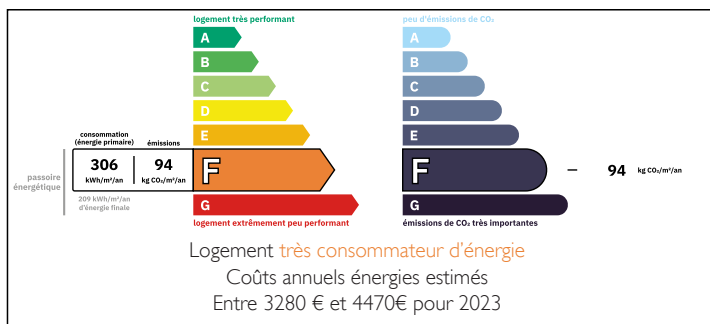
Sa cuisine séparée vous permettra de préparer vos repas tranquillement sans vous soucier des odeurs.

Vous pourrez profiter d'un confortable espace salon/salle à manger avec un accès direct sur l'extérieur et les terrasses.

Les 3 chambres dont 2 avec placards muraux permettront à la famille comme aux amis d'avoir chacun son espace.

Un garage d'environ 40m2 se trouve dans le

DPE



NB. Les prix cités font référence à des transactions en euros. Les fluctuations des taux de change ne sont pas de la responsabilité de l'agence ou de ceux qui la représentent. L'agence et ses représentants ne sont pas autorisés à faire ou donner des garanties relatives à la propriété. Ces indications ne font pas partie d'une offre ou d'un contrat et ne doivent pas être considérées comme des déclarations ou des représentations de faits, mais comme une représentation générale de la propriété. Toutes les superficies, les mesures ou les distances sont approximatives. Les textes, photographies et plans sont seulement donnés à titre indicatif et ne sont pas nécessairement complets. Leggett n'a pas testé tous les services, équipements ou installations et ne peut donc pas en garantir les spécificités.

Les informations pour les achats hors-plan sont donnés à titre indicatif seulement. La finition de la propriété peut varier. Les acheteurs sont invités à engager un spécialiste pour vérifier les plans et les spécifications énoncées dans leur contrat d'achat avec le promoteur.



DESCRIPTION

Maison individuelle de 85m² sur 5500m² de terrain clos.

Séjour: 23,8m²
chambre 1: 10,26m²
chambre 2: 9,27m²
chambre 3: 13,21m²
cuisine: 10,26m²
bains: 4,04m²
wc: 1m²
autre: 12m²

Les informations sur les risques auxquels ce bien est exposé sont disponibles sur le site Géorisques : <https://www.georisques.gouv.fr>

TAXES LOCALES

Taxe foncière: 550 EUR

Taxe habitation: EUR

NOTES