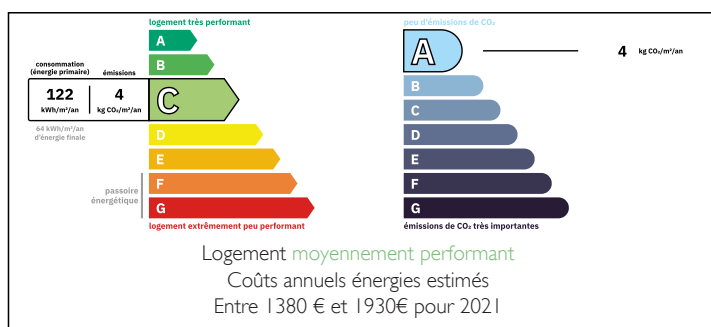


## Villa d'architecte – Golfe de Saint-Tropez – Le Plan-de-la-Tour



## DPE



## INFORMATION

|              |                     |
|--------------|---------------------|
| Ville:       | Le Plan-de-la-Tour  |
| Département: | Var                 |
| Ch:          | 4                   |
| SdB:         | 4                   |
| Surface:     | 144 m <sup>2</sup>  |
| Terrain:     | 2242 m <sup>2</sup> |

## RÉSUMÉ

Plan-de-la-Tour – À proximité immédiate du village avec vue panoramique

Superbe bastide provençale idéalement située à deux pas du centre du village de Plan-de-la-Tour, surface utilisable 189m<sup>2</sup>.

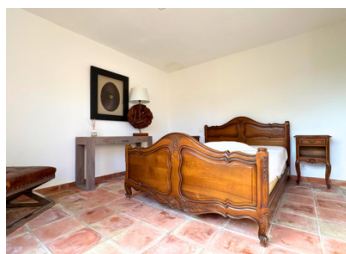
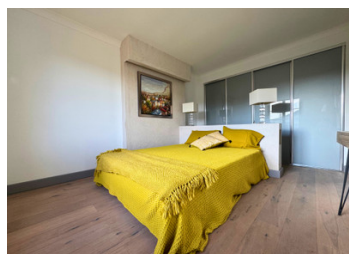
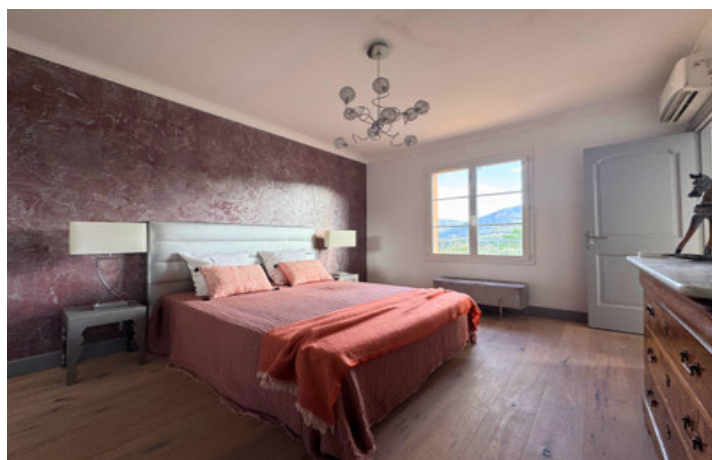
Le séjour spacieux et lumineux avec cheminée s'ouvre sur la terrasse par une large baie coulissante, offrant une magnifique vue dégagée sur les collines. La cuisine ouverte entièrement équipée avec espace repas complète harmonieusement l'espace de vie.

Quatre chambres en suite, dont une au rez-de-chaussée et une au niveau piscine, garantissent confort et intimité.

Piscine 11 x 5 m, pool-house avec cuisine d'été de 45m<sup>2</sup>, jardin paysager aux essences méditerranéennes.

NB. Les prix cités font référence à des transactions en euros. Les fluctuations des taux de change ne sont pas de la responsabilité de l'agence ou de ceux qui la représentent. L'agence et ses représentants ne sont pas autorisés à faire ou donner des garanties relatives à la propriété. Ces indications ne font pas partie d'une offre ou d'un contrat et ne doivent pas être considérées comme des déclarations ou des représentations de faits, mais comme une représentation générale de la propriété. Toutes les superficies, les mesures ou les distances sont approximatives. Les textes, photographies et plans sont seulement donnés à titre indicatif et ne sont pas nécessairement complets. Leggett n'a pas testé tous les services, équipements ou installations et ne peut donc pas en garantir les spécificités.

Les informations pour les achats hors-plan sont donnés à titre indicatif seulement. La finition de la propriété peut varier. Les acheteurs sont invités à engager un spécialiste pour vérifier les plans et les spécifications énoncées dans leur contrat d'achat avec le promoteur.



## DESCRIPTION

Bastide provençale élégante avec vue panoramique – Un véritable art de vivre méditerranéen

Idéalement située dans un environnement privilégié à quelques minutes du charmant village de Plan-de-la-Tour et à proximité du Golfe de Saint-Tropez, cette élégante bastide provençale incarne parfaitement l'art de vivre du Sud de la France.

Dominant un paysage de collines verdoyantes, la propriété bénéficie d'une vue panoramique exceptionnelle et d'un calme absolu tout en restant proche des commodités et de la vie du village.

Le vaste espace de réception, lumineux et raffiné, avec cheminée, s'ouvre largement sur la terrasse grâce à de grandes baies coulissantes à galandage, offrant une parfaite harmonie entre intérieur et extérieur.

La cuisine ouverte entièrement équipée avec espace repas allie esthétique contemporaine et convivialité.

La villa propose quatre chambres en suite, dont une au niveau principal et une suite indépendante au niveau piscine, garantissant confort et intimité pour famille et invités.

La piscine de 11 x 5 mètres, entourée d'un jardin paysager aux essences méditerranéennes, ainsi que le spacieux pool-house avec cuisine d'été et espace salon de 45m<sup>2</sup>, créent un cadre idéal pour profiter pleinement des longues soirées estivales.

Prestations complémentaires :

Climatisation réversible

Système d'alarme

Garage et plusieurs stationnements

## TAXES LOCALES

Taxe habitation: EUR

## NOTES