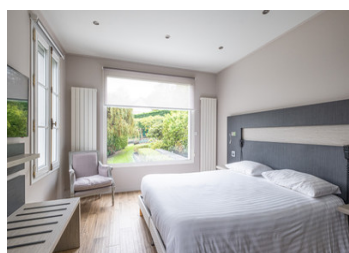


## Propriété contemporaine haut de gamme en Normandie – Proche du Havre



## INFORMATION

Ville:	Montivilliers
Département:	Seine-Maritime
Ch:	7
SdB:	5
Surface:	402 m <sup>2</sup>
Terrain:	3232 m <sup>2</sup>



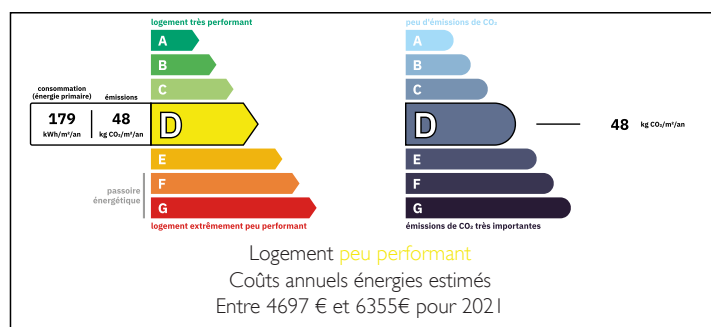
## RÉSUMÉ

À seulement 20 minutes du Havre, dans un environnement calme et discret, cette maison moderne de 402 m<sup>2</sup> sur un terrain paysager de 3 200 m<sup>2</sup> offre 5 chambres, de vastes espaces de réception, une cuisine aménagée et équipée et une piscine intérieure. Entièrement rénovée avec des matériaux de qualité et un état impeccable, elle se pose clé en main, prête à vivre.

Une dépendance indépendante de 60 m<sup>2</sup> permet d'accueillir des invités ou de développer un gîte, offrant un potentiel commercial attractif.

Cette demeure allie standing, confort et fonctionnalité dans un cadre paisible, idéal pour résidence principale ou secondaire.

## DPE



NB. Les prix cités font référence à des transactions en euros. Les fluctuations des taux de change ne sont pas de la responsabilité de l'agence ou de ceux qui la représentent. L'agence et ses représentants ne sont pas autorisés à faire ou donner des garanties relatives à la propriété. Ces indications ne font pas partie d'une offre ou d'un contrat et ne doivent pas être considérées comme des déclarations ou des représentations de faits, mais comme une représentation générale de la propriété. Toutes les superficies, les mesures ou les distances sont approximatives. Les textes, photographies et plans sont seulement donnés à titre indicatif et ne sont pas nécessairement complets. Leggett n'a pas testé tous les services, équipements ou installations et ne peut donc pas en garantir les spécificités.

Les informations pour les achats hors-plan sont donnés à titre indicatif seulement. La finition de la propriété peut varier. Les acheteurs sont invités à engager un spécialiste pour vérifier les plans et les spécifications énoncées dans leur contrat d'achat avec le promoteur.



## TAXES LOCALES

Taxe foncière: **6306 EUR**

Taxe habitation: **EUR**

## NOTES

## DESCRIPTION

À seulement 20 minutes du Havre, dans un cadre calme et discret, cette maison moderne de 402 m<sup>2</sup> sur un terrain paysager de 3 200 m<sup>2</sup> allie standing, confort et fonctionnalité. Entièrement rénovée avec des matériaux de qualité et un état impeccable, elle est prête à vivre immédiatement, offrant un cadre de vie exceptionnel pour une résidence principale, secondaire ou un projet locatif haut de gamme.  
Rez-de-chaussée

Cuisine contemporaine de 35 m<sup>2</sup>, entièrement équipée

Séjour, salon et salle de billard de 100 m<sup>2</sup> avec cheminée insert, lumineux et convivial

Salle de billard avec bar de 30 m<sup>2</sup>, ouverte sur le salon

Chambre de 20 m<sup>2</sup> avec salle de bains privative

Terrasse donnant sur le jardin paysager

Ascenseur desservant tous les niveaux  
Premier étage

Suite parentale de 20 m<sup>2</sup> avec dressing intégré

Deux chambres de 15 m<sup>2</sup> avec salle de bains et salle d'eau séparées et WC

Grand plateau aménagé pour espace sport et détente

Bureau spacieux

Buanderie fonctionnelle  
Deuxième étage

Chambre de 15 m<sup>2</sup>

Grenier offrant de nombreuses possibilités d'aménagement ou de rangement