

Appartement 3ième étage sur 4. 80m², 4 pièces, 3 chambres, 1 SdB; 1 SdE, 1 wc, cave, piscine.



INFORMATION

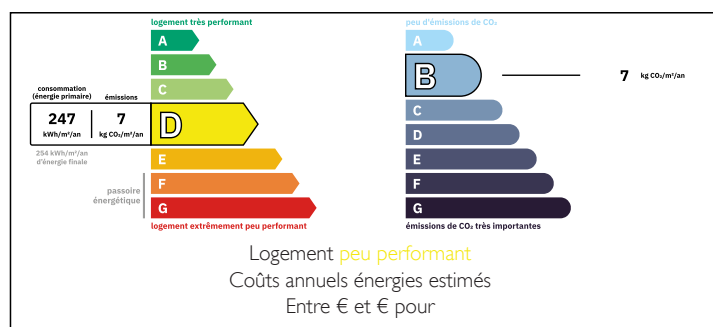
| | |
|--------------|-------------------|
| Ville: | Nice |
| Département: | Alpes-Maritimes |
| Ch: | 3 |
| SdB: | 2 |
| Surface: | 80 m ² |
| Exterieur: | 15 m ² |

RÉSUMÉ

NICE - FABRON : au sein d'une copropriété de standing avec piscine et parc, découvrez cet appartement traversant est-ouest de 80 m², situé à l'avant-dernier étage avec vue mer.

Une seconde terrasse côté ouest, au calme, surplombe le jardin de la copropriété. Vendu avec cave. Un bien lumineux et confortable, idéal pour profiter pleinement du cadre de vie niçois.

DPE



NB. Les prix cités font référence à des transactions en euros. Les fluctuations des taux de change ne sont pas de la responsabilité de l'agence ou de ceux qui la représentent. L'agence et ses représentants ne sont pas autorisés à faire ou donner des garanties relatives à la propriété. Ces indications ne font pas partie d'une offre ou d'un contrat et ne doivent pas être considérées comme des déclarations ou des représentations de faits, mais comme une représentation générale de la propriété. Toutes les superficies, les mesures ou les distances sont approximatives. Les textes, photographies et plans sont seulement donnés à titre indicatif et ne sont pas nécessairement complets. Leggett n'a pas testé tous les services, équipements ou installations et ne peut donc pas en garantir les spécificités.

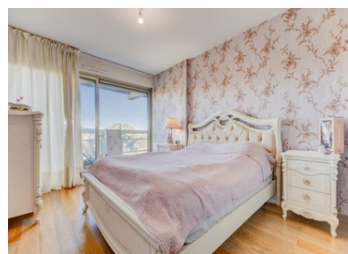
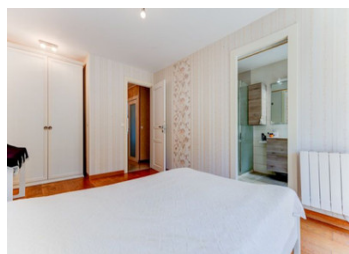
Les informations pour les achats hors-plan sont donnés à titre indicatif seulement. La finition de la propriété peut varier. Les acheteurs sont invités à engager un spécialiste pour vérifier les plans et les spécifications énoncées dans leur contrat d'achat avec le promoteur.



DESCRIPTION

Il se compose d'un vaste séjour avec cuisine ouverte donnant sur une belle terrasse exposée est avec vue mer latérale. Une chambre en suite avec salle de bain, une autre chambre en suite côté ouest avec salle d'eau, une troisième chambre ainsi qu'un WC indépendant.

Les informations sur les risques auxquels ce bien est exposé sont disponibles sur le site Géorisques : <https://www.georisques.gouv.fr>



TAXES LOCALES

Taxe foncière: 1 660 EUR

Taxe habitation: EUR

NOTES