

Joli cottage en pierre dans un hameau tranquille

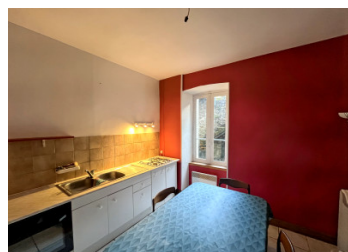


INFORMATION

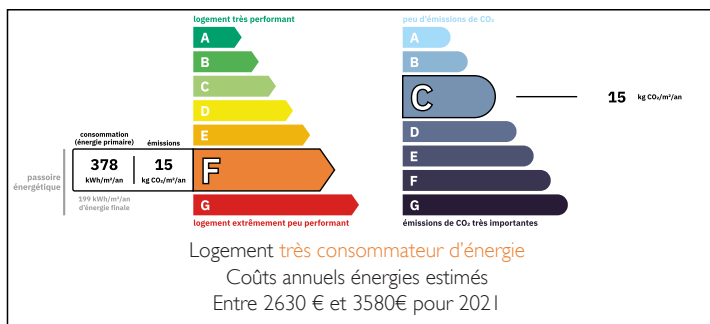
Ville:	Pérols-sur-Vézère
Département:	Corrèze
Ch:	2
SdB:	1
Surface:	83 m2
Terrain:	511 m2

RÉSUMÉ

Une maison en pierre de deux chambres avec une cheminée à foyer ouvert, une cuisine équipée, une terrasse privée et un joli jardin avec un abri. Elle dispose également d'un grenier qui peut être aménagé en espace de vie supplémentaire.



DPE



NB. Les prix cités font référence à des transactions en euros. Les fluctuations des taux de change ne sont pas de la responsabilité de l'agence ou de ceux qui la représentent. L'agence et ses représentants ne sont pas autorisés à faire ou donner des garanties relatives à la propriété. Ces indications ne font pas partie d'une offre ou d'un contrat et ne doivent pas être considérées comme des déclarations ou des représentations de faits, mais comme une représentation générale de la propriété. Toutes les superficies, les mesures ou les distances sont approximatives. Les textes, photographies et plans sont seulement donnés à titre indicatif et ne sont pas nécessairement complets. Leggett n'a pas testé tous les services, équipements ou installations et ne peut donc pas en garantir les spécificités.

Les informations pour les achats hors-plan sont donnés à titre indicatif seulement. La finition de la propriété peut varier. Les acheteurs sont invités à engager un spécialiste pour vérifier les plans et les spécifications énoncées dans leur contrat d'achat avec le promoteur.



DESCRIPTION

L'entrée principale de la maison donne sur un beau salon (20 m²) doté d'une cheminée ouverte. La cuisine (10 m²) est attenante au salon, et un couloir mène à des toilettes ainsi qu'à une porte donnant sur la cour à l'arrière de la maison, avec des marches menant à une belle terrasse idéale pour les soirées d'été en plein air.

Des escaliers mènent au palier du premier étage, où se trouvent deux chambres (toutes deux de 10 m² - dont une avec lavabo), une salle de bains (7 m²) et un placard de rangement. Une porte donne sur le jardin arrière, qui est recouvert de pelouse.

Un autre escalier mène au grenier.

La maison se trouve à environ 5 minutes en voiture de la ville de Bugeat, où se trouvent des magasins et des restaurants, et à 10 minutes d'un lac de loisirs à Viam avec une plage et des sports nautiques, un camping, une pêche et un restaurant. Elle est à environ vingt minutes de la belle ville de Treignac, qui offre davantage de commodités, des restaurants et un magnifique lac avec des plages.

À une heure de l'aéroport de Limoges.

Les informations sur les risques auxquels ce bien est exposé sont disponibles sur le site Géorisques : <https://www.georisques.gouv.fr>

TAXES LOCALES

Taxe habitation: EUR

NOTES