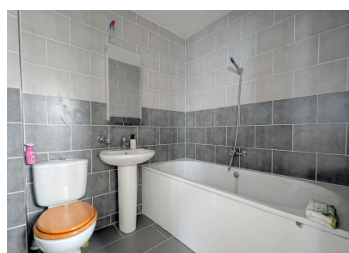
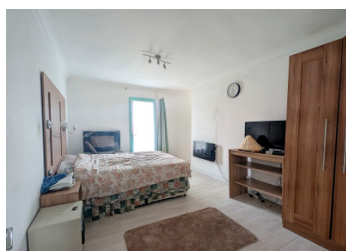


Maison familiale de 5 chambres à finir



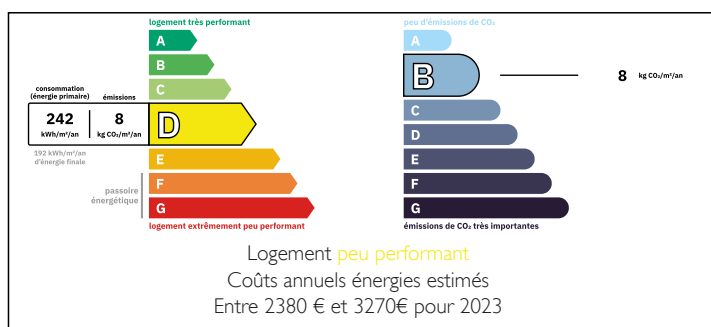
INFORMATION

Ville:	Saint-Mathieu
Département:	Haute-Vienne
Ch:	5
SdB:	3
Surface:	152 m ²
Terrain:	4697 m ²

RÉSUMÉ

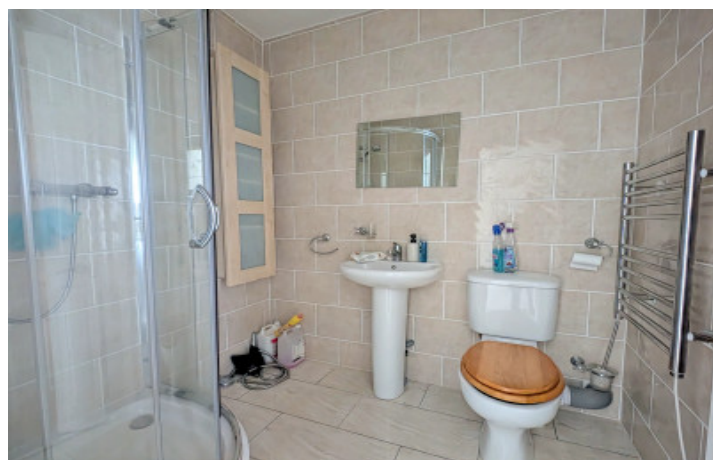
Spacieuse maison de 5 chambres et 3 salles de bains avec balcon, située sur un beau terrain de 4 967 m², avec une école primaire et un collège accessibles à pied.

DPE



NB. Les prix cités font référence à des transactions en euros. Les fluctuations des taux de change ne sont pas de la responsabilité de l'agence ou de ceux qui la représentent. L'agence et ses représentants ne sont pas autorisés à faire ou donner des garanties relatives à la propriété. Ces indications ne font pas partie d'une offre ou d'un contrat et ne doivent pas être considérées comme des déclarations ou des représentations de faits, mais comme une représentation générale de la propriété. Toutes les superficies, les mesures ou les distances sont approximatives. Les textes, photographies et plans sont seulement donnés à titre indicatif et ne sont pas nécessairement complets. Leggett n'a pas testé tous les services, équipements ou installations et ne peut donc pas en garantir les spécificités.

Les informations pour les achats hors-plan sont donnés à titre indicatif seulement. La finition de la propriété peut varier. Les acheteurs sont invités à engager un spécialiste pour vérifier les plans et les spécifications énoncées dans leur contrat d'achat avec le promoteur.



DESCRIPTION

Maison récemment construite nécessitant quelques travaux de finition pour achever le projet, tout en étant immédiatement habitable.

Le rez-de-chaussée comprend une cuisine équipée (11,4 m²) avec une buanderie (4,8m²), un spacieux salon (28,3 m²) avec poêle à bois et portes-fenêtres donnant sur le jardin, un second salon ou salle de jeux avec poêle à bois (17 m²), une salle d'eau (3 m²) ainsi qu'un garage attenant (20 m²).

À l'étage, un couloir central (14 m²) dessert cinq chambres, dont une avec salle d'eau privative (3,5 m²). Une salle de bains (3,6 m²) complète cet étage. Quatre des chambres bénéficient d'un accès direct au balcon.

Chambre 1 (19 m²), Chambre 2 (14 m²), Chambre 3 (13 m²), Chambre 4 (10 m²) et Chambre 5 (7,7 m²).

La propriété est raccordée au tout-à-l'égout.

Le village de Saint-Mathieu dispose d'un supermarché, d'une station-service, d'un café, d'un bar, d'une boulangerie et d'une pharmacie. Des lacs de loisirs se trouvent à proximité, Limoges est situé à environ 51 km et Angoulême est situé à environ 59km..

Les informations sur les risques auxquels ce bien est exposé sont disponibles sur le site Géorisques : <https://www.georisques.gouv.fr>

TAXES LOCALES

Taxe habitation: EUR

NOTES