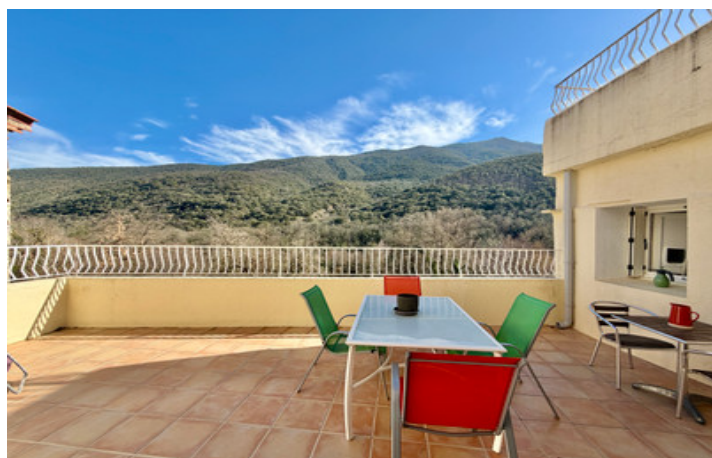


Belle maison de village en pierre avec 4 chambres terrasses ensoleillées et vue dégagée



INFORMATION

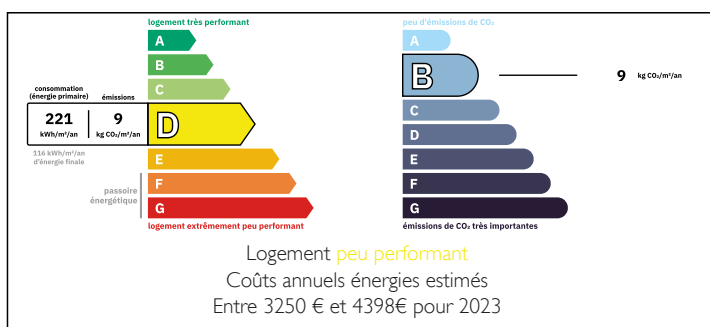
Ville:	Estoher
Département:	Pyrénées-Orientales
Ch:	4
SdB:	2
Surface:	160 m ²
Terrain:	159 m ²



RÉSUMÉ

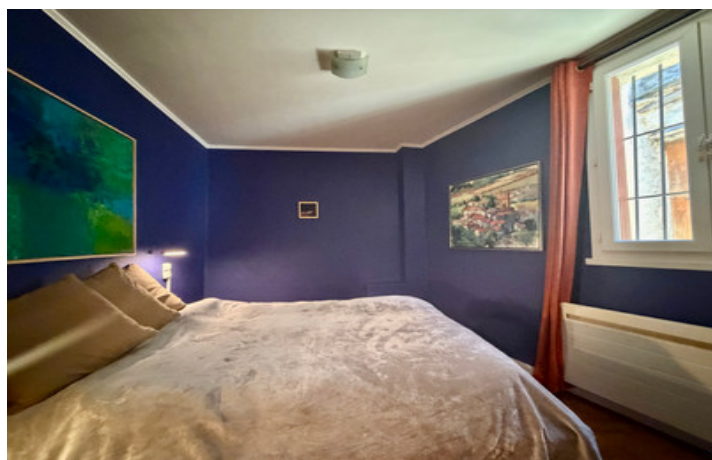
Cette charmante maison de village est située près de Vinça et offre un hébergement spacieux et modulable avec une belle vue dégagée

DPE



NB. Les prix cités font référence à des transactions en euros. Les fluctuations des taux de change ne sont pas de la responsabilité de l'agence ou de ceux qui la représentent. L'agence et ses représentants ne sont pas autorisés à faire ou donner des garanties relatives à la propriété. Ces indications ne font pas partie d'une offre ou d'un contrat et ne doivent pas être considérées comme des déclarations ou des représentations de faits, mais comme une représentation générale de la propriété. Toutes les superficies, les mesures ou les distances sont approximatives. Les textes, photographies et plans sont seulement donnés à titre indicatif et ne sont pas nécessairement complets. Leggett n'a pas testé tous les services, équipements ou installations et ne peut donc pas en garantir les spécificités.

Les informations pour les achats hors-plan sont donnés à titre indicatif seulement. La finition de la propriété peut varier. Les acheteurs sont invités à engager un spécialiste pour vérifier les plans et les spécifications énoncées dans leur contrat d'achat avec le promoteur.



TAXES LOCALES

Taxe foncière: 1223 EUR

Taxe habitation: EUR

NOTES

DESCRIPTION

Au rez-de-chaussée, vous trouverez un salon et une salle à manger lumineux avec une cuisine ouverte, qui s'ouvre directement sur une terrasse ensoleillée offrant une vue panoramique sur les montagnes. Ce niveau comprend également une chambre, un bureau ou une chambre, un dressing et une salle de douche avec WC.

Le deuxième étage est actuellement utilisé comme appartement indépendant destiné à la location saisonnière, mais peut facilement être réintégré dans une maison familiale. Il se compose de deux chambres, d'un débarras actuellement utilisé comme chambre d'enfant, de toilettes séparées, d'une salle d'eau moderne et d'un salon avec cuisine ouvrant sur une deuxième terrasse

Cette propriété est idéale comme résidence principale avec un fort potentiel locatif ou comme maison familiale avec un logement indépendant pour les invités, bénéficiant d'un espace extérieur généreux et d'un cadre villageois paisible.

La propriété dispose également d'une grande cave partiellement bétonnée, offrant un espace de rangement abondant ou un potentiel pour une buanderie, une cave à vin ou une salle de sport

Les informations sur les risques auxquels ce bien est exposé sont disponibles sur le site Géorisques : <https://www.georisques.gouv.fr>