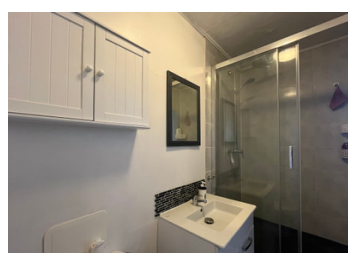
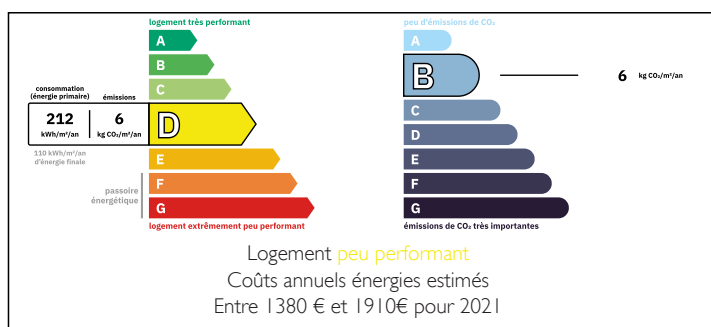


Maison de village rénovée



DPE



INFORMATION

Ville:	Loubès-Bernac
Département:	Lot-et-Garonne
Ch:	3
SdB:	1
Surface:	122 m ²
Terrain:	824 m ²

RÉSUMÉ

Cette jolie maison de village mitoyenne est prête à vous accueillir. Entièrement rénovée, vous n'avez plus qu'à poser vos valises !

Vous entrez dans un couloir avec accès à une chambre et menant au salon. Passez par le grand salon/salle à manger jusqu'à la cuisine attenante qui s'ouvre sur une terrasse privative.

Également à côté du salon se trouve une autre chambre et une salle de bain.

À l'étage, la suite parentale se compose d'une chambre et d'une salle d'eau avec toilettes.

Un garage double et l'atelier sont situés en face avec un grand jardin clos derrière.

La propriété se situe dans un charmant petit village, au calme avec un magasin local et son coin café, un restaurant, une crèche, une école primaire, un bureau de poste, un coiffeur et un cabinet médical. Tous les mardis, un...

NB. Les prix cités font référence à des transactions en euros. Les fluctuations des taux de change ne sont pas de la responsabilité de l'agence ou de ceux qui la représentent. L'agence et ses représentants ne sont pas autorisés à faire ou donner des garanties relatives à la propriété. Ces indications ne font pas partie d'une offre ou d'un contrat et ne doivent pas être considérées comme des déclarations ou des représentations de faits, mais comme une représentation générale de la propriété. Toutes les superficies, les mesures ou les distances sont approximatives. Les textes, photographies et plans sont seulement donnés à titre indicatif et ne sont pas nécessairement complets. Leggett n'a pas testé tous les services, équipements ou installations et ne peut donc pas en garantir les spécificités.

Les informations pour les achats hors-plan sont donnés à titre indicatif seulement. La finition de la propriété peut varier. Les acheteurs sont invités à engager un spécialiste pour vérifier les plans et les spécifications énoncées dans leur contrat d'achat avec le promoteur.



DESCRIPTION

Rez-de-chaussée :

- Entrée : 11,82m²
 - Chambre : 13,50m²
 - Salle à manger : 39,00m²
 - Cuisine : 11,50m²
 - Dégagement : 2,70m²
 - Salle de bain avec WC : 7,48m²
 - Chambre : 9,00m²
- Total : 95m²

Étage :

- Suite parentale avec salle d'eau : 27m²

Garage : 34m²

Atelier : 9m²

Dépendance : 12m²

Jardin

Les informations sur les risques auxquels ce bien est exposé sont disponibles sur le site Géorisques : <https://www.georisques.gouv.fr>

TAXES LOCALES

Taxe habitation: EUR

NOTES