

Maison de village de caractère de 4 chambres avec garage, espace de rangement extérieur et jardin clos



## INFORMATION

Ville:	Chaillac
Département:	Indre
Ch:	4
SdB:	1
Surface:	142 m <sup>2</sup>
Terrain:	237 m <sup>2</sup>



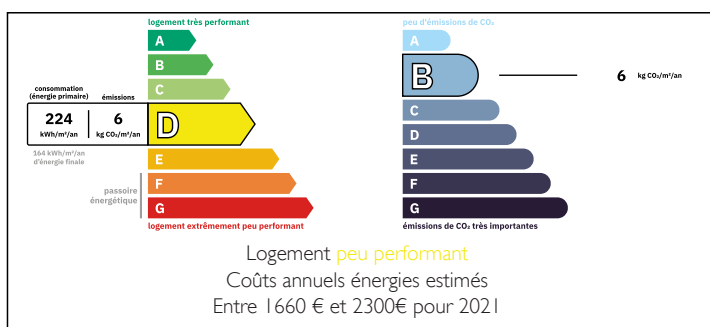
## RÉSUMÉ

Charmante maison de village de quatre chambres, magnifiquement présentée et pleine de cachet.

Salon et cuisine ouverts, coin repas et salle de jeux, salle de bains familiale et WC séparés ; grand bureau en mezzanine, garage intégré, débarras et jardin clos privatif.

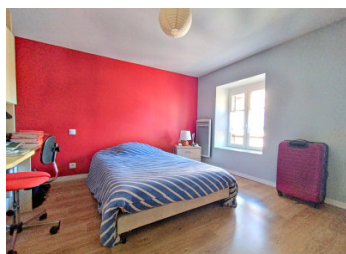
Spacieuse, modulable et prête à emménager : idéale pour une famille dans un village recherché.

## DPE



NB. Les prix cités font référence à des transactions en euros. Les fluctuations des taux de change ne sont pas de la responsabilité de l'agence ou de ceux qui la représentent. L'agence et ses représentants ne sont pas autorisés à faire ou donner des garanties relatives à la propriété. Ces indications ne font pas partie d'une offre ou d'un contrat et ne doivent pas être considérées comme des déclarations ou des représentations de faits, mais comme une représentation générale de la propriété. Toutes les superficies, les mesures ou les distances sont approximatives. Les textes, photographies et plans sont seulement donnés à titre indicatif et ne sont pas nécessairement complets. Leggett n'a pas testé tous les services, équipements ou installations et ne peut donc pas en garantir les spécificités.

Les informations pour les achats hors-plan sont donnés à titre indicatif seulement. La finition de la propriété peut varier. Les acheteurs sont invités à engager un spécialiste pour vérifier les plans et les spécifications énoncées dans leur contrat d'achat avec le promoteur.



## DESCRIPTION

Située au cœur d'un village dynamique, cette charmante maison séduit dès l'entrée par ses beaux volumes et son agencement ouvert, idéal pour une vie de famille moderne.

En franchissant la porte, vous découvrirez un vaste espace d'accueil actuellement aménagé en salle de jeux, donnant le ton à l'atmosphère chaleureuse et conviviale de la maison. Celui-ci s'ouvre sur une lumineuse pièce de vie comprenant salle à manger (3,8 m x 6 m) menant au grand cuisine et salon (4,63 m x 6,2 m). Le séjour, plein de caractère, met en valeur des éléments d'origine ainsi qu'un insert de cheminée, parfait pour des soirées cosy. Depuis cet espace, vous accédez directement au jardin et au garage, un véritable atout au quotidien.

À l'étage, le palier dessert quatre chambres aux dimensions confortables. La chambre 1 (3,7 m x 3,7 m) offre un bel espace. Une grande mezzanine propose un volume supplémentaire pouvant faire office de bureau ou de salle de jeux. La chambre 2 (2,4 m x 3,5 m) et la chambre 3 (3,4 m x 3,4 m) sont agréables et lumineuses. La chambre 4 (3,5 m x 3,3 m), située sur un second niveau mezzanine, apporte charme et originalité.

À l'extérieur, une terrasse couverte mène à un espace de stockage et à un WC indépendant, avec un potentiel d'aménagement supplémentaire selon vos besoins (sous réserve d'autorisations). Le jardin clos de murs constitue un véritable cocon privé et sécurisé, idéal pour profiter pleinement des beaux jours.

DPE : D.  
Chauffage électrique complété...

## TAXES LOCALES

Taxe habitation: EUR

## NOTES