

Maison jumelée avec 2/3 chambres, 2 salles de bains, salon et salle à manger, cuisine, bureau et grand jardin.



INFORMATION

Ville:	Azat-le-Ris
Département:	Haute-Vienne
Ch:	3
SdB:	2
Surface:	150 m ²
Terrain:	0 m ²

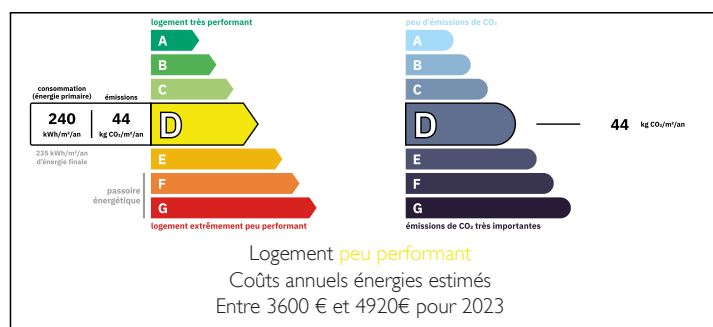
RÉSUMÉ

Havre de paix à la campagne – Maison de 167 m² sur un terrain de 4 789 m²

Maison ensoleillée, orientée ouest, comprenant 8 pièces, dont 2 chambres spacieuses (plus une troisième potentielle). Entourée de jardins et d'une campagne paisible, elle est idéale pour les familles ou pour une retraite tranquille. En bon état, avec chauffage central, plomberie moderne, internet par fibre optique, garage et dépendances.

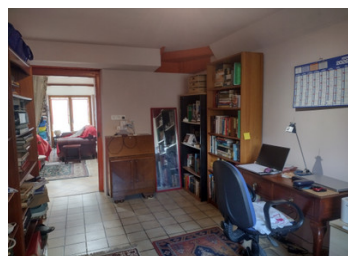
Une occasion rare de créer votre style de vie idéal à la campagne – ne la manquez pas !

DPE



NB. Les prix cités font référence à des transactions en euros. Les fluctuations des taux de change ne sont pas de la responsabilité de l'agence ou de ceux qui la représentent. L'agence et ses représentants ne sont pas autorisés à faire ou donner des garanties relatives à la propriété. Ces indications ne font pas partie d'une offre ou d'un contrat et ne doivent pas être considérées comme des déclarations ou des représentations de faits, mais comme une représentation générale de la propriété. Toutes les superficies, les mesures ou les distances sont approximatives. Les textes, photographies et plans sont seulement donnés à titre indicatif et ne sont pas nécessairement complets. Leggett n'a pas testé tous les services, équipements ou installations et ne peut donc pas en garantir les spécificités.

Les informations pour les achats hors-plan sont donnés à titre indicatif seulement. La finition de la propriété peut varier. Les acheteurs sont invités à engager un spécialiste pour vérifier les plans et les spécifications énoncées dans leur contrat d'achat avec le promoteur.



DESCRIPTION

Charmante maison de campagne près d'Azat-le-Riz
– Un joyau caché !

Nichée dans un hameau pittoresque près d'Azat-le-Riz, cette charmante propriété rurale offre le charme d'un cottage traditionnel à l'extérieur, tandis qu'à l'intérieur, elle révèle des pièces étonnamment spacieuses et pleines de caractère, avec un potentiel énorme pour y apporter votre touche personnelle.

Un magnifique mur de pierre vous accueille dans une cour privée, parfaite pour prendre votre café le matin ou dîner en plein air. La porte d'entrée s'ouvre sur une grande salle à manger (4,94 m x 4,88 m) avec une cheminée et des fenêtres à double exposition, des radiateurs et un escalier menant au premier étage.

La cuisine entièrement équipée (3,45 m x 4,88 m) communique avec un espace spacieux (actuellement utilisé comme buanderie) (2,87 m x 4,23 m) avec des fenêtres à double exposition et une porte donnant sur le jardin arrière. À côté se trouve une salle d'eau et des toilettes très pratiques. Le grand salon lumineux (5,25 m x 5,56 m) est doté de doubles fenêtres Velux et de portes donnant sur le patio. De là, on accède à un bureau (5,1 m x 2,5 m) et à un débarras (2,3 m x 4,8 m), qui vous ramène à la porte d'entrée.

À l'étage, un escalier en deux parties mène aux chambres et à une salle d'eau. À gauche : une salle d'eau avec WC. Actuellement, une partie est utilisée comme chambre (2,79 m x 3,29 m), qui mène à la deuxième...

TAXES LOCALES

Taxe foncière: 535 EUR

Taxe habitation: EUR

NOTES