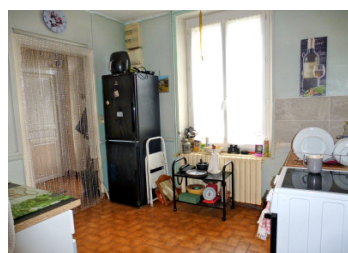


À VENDRE – Maison de Caractère avec Trois chambres Terrain & Potentiel

EXCLUSIF



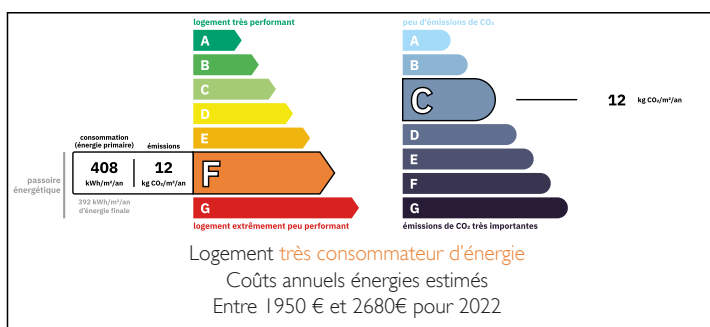
INFORMATION

Ville:	Lourdoueix-Saint-Michel
Département:	Indre
Ch:	3
SdB:	1
Surface:	98 m ²
Terrain:	9350 m ²

RÉSUMÉ

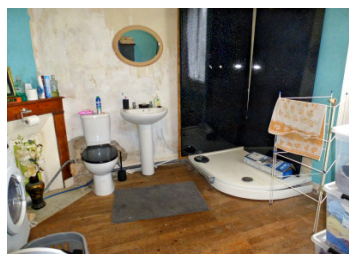
Située dans un environnement villageois paisible, cette charmante maison de trois chambres offre intimité, beaux volumes et un fort potentiel de rénovation, tout en étant parfaitement habitable pendant la réalisation des travaux.

DPE



NB. Les prix cités font référence à des transactions en euros. Les fluctuations des taux de change ne sont pas de la responsabilité de l'agence ou de ceux qui la représentent. L'agence et ses représentants ne sont pas autorisés à faire ou donner des garanties relatives à la propriété. Ces indications ne font pas partie d'une offre ou d'un contrat et ne doivent pas être considérées comme des déclarations ou des représentations de faits, mais comme une représentation générale de la propriété. Toutes les superficies, les mesures ou les distances sont approximatives. Les textes, photographies et plans sont seulement donnés à titre indicatif et ne sont pas nécessairement complets. Leggett n'a pas testé tous les services, équipements ou installations et ne peut donc pas en garantir les spécificités.

Les informations pour les achats hors-plan sont donnés à titre indicatif seulement. La finition de la propriété peut varier. Les acheteurs sont invités à engager un spécialiste pour vérifier les plans et les spécifications énoncées dans leur contrat d'achat avec le promoteur.



DESCRIPTION

Rez-de-chaussée

La porte d'entrée s'ouvre sur un hall accueillant. À droite, un petit salon chaleureux avec cheminée. À gauche, la cuisine, fonctionnelle en l'état, attend d'être modernisée pour que les futurs propriétaires puissent y apporter leur touche personnelle.

Dans le prolongement, l'ancien garage a commencé sa transformation en salon/salle à manger. Un poêle à bois y est déjà installé et des portes-fenêtres donnent accès à une véranda couverte, créant une belle continuité entre intérieur et extérieur.

Étage

L'escalier, accessible depuis l'entrée, constitue un élément original de la maison : après une première volée de marches, il se divise en deux.

Une première partie mène à une grande chambre parentale lumineuse avec fenêtre à l'arrière de la propriété, ainsi qu'à une très vaste salle de bains en face (douche à terminer).

La seconde partie dessert deux autres chambres doubles de belles dimensions.

Extérieurs

La propriété bénéficie d'un terrain de plus de 9 000 m² entourant la maison, offrant espace, intimité et nombreuses possibilités d'aménagement paysager ou de projet de petite exploitation. Une terrasse couverte permet de profiter des beaux jours, et une dépendance est disponible pour le stockage du bois, d'un tracteur ou de matériel.

La maison est équipée de double vitrage et raccordée au tout-à-l'égout.

Situation

Le village dispose d'une boulangerie pour le pain et les croissants du quotidien.

À environ 9,5 km de Aigurande, bourg avec

TAXES LOCALES

Taxe habitation: EUR

NOTES