

Maison de vacances idéale avec une chambre, à fermer à clé et à partir en toute tranquillité.



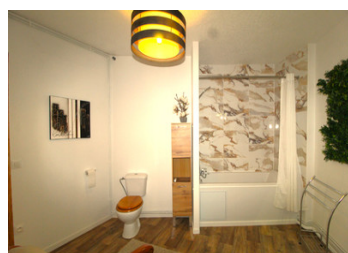
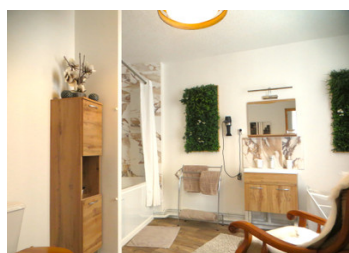
INFORMATION

Ville:	Confolens
Département:	Charente
Ch:	I
SdB:	I
Surface:	39 m2
Terrain:	0 m2

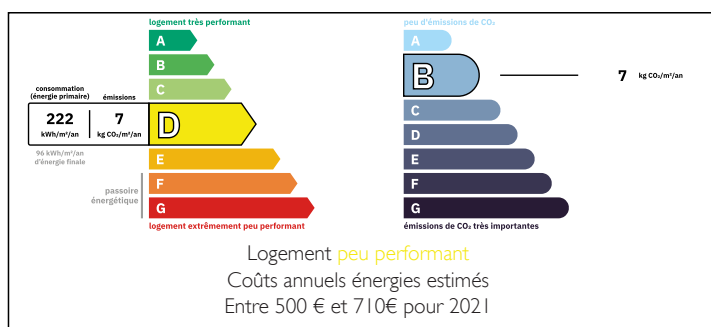
RÉSUMÉ

Maison en pierre entièrement rénovée dans le quartier historique de cette charmante ville.

Toiture neuve, double vitrage, tout-à-l'égout. Qu'attendez-vous ?

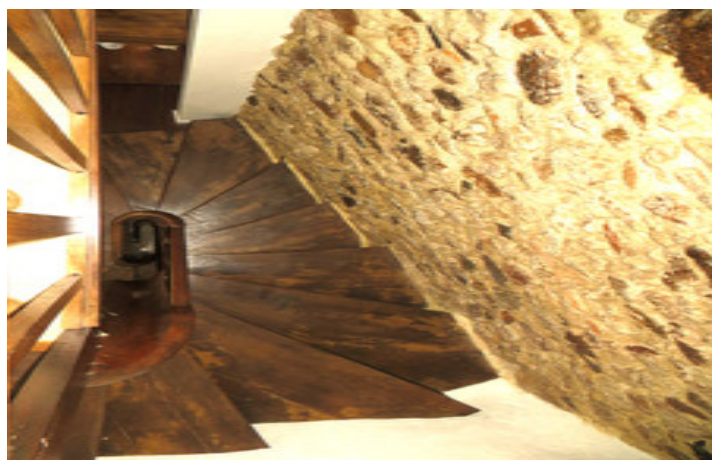


DPE



NB. Les prix cités font référence à des transactions en euros. Les fluctuations des taux de change ne sont pas de la responsabilité de l'agence ou de ceux qui la représentent. L'agence et ses représentants ne sont pas autorisés à faire ou donner des garanties relatives à la propriété. Ces indications ne font pas partie d'une offre ou d'un contrat et ne doivent pas être considérées comme des déclarations ou des représentations de faits, mais comme une représentation générale de la propriété. Toutes les superficies, les mesures ou les distances sont approximatives. Les textes, photographies et plans sont seulement donnés à titre indicatif et ne sont pas nécessairement complets. Leggett n'a pas testé tous les services, équipements ou installations et ne peut donc pas en garantir les spécificités.

Les informations pour les achats hors-plan sont donnés à titre indicatif seulement. La finition de la propriété peut varier. Les acheteurs sont invités à engager un spécialiste pour vérifier les plans et les spécifications énoncées dans leur contrat d'achat avec le promoteur.



TAXES LOCALES

Taxe foncière: 313 EUR

Taxe habitation: EUR

NOTES

DESCRIPTION

À deux pas du pont du XIVe siècle, au cœur de cette cité médiévale, se trouve cette charmante maison en pierre, répartie sur trois niveaux.

Le rez-de-chaussée comprend une cuisine/salon entièrement équipée d'environ 12 m² et des toilettes.

Un escalier en chêne mène au premier étage où le palier dessert une salle de bains moderne avec baignoire et douche. Cette pièce occupe la même surface que la cuisine située au rez-de-chaussée.

L'escalier en chêne continue jusqu'à une chambre double avec placard intégré.

Cette maison sera idéale pour un premier achat ou comme pied-à-terre ou résidence secondaire, vous permettant de profiter pleinement de Confolens et de la magnifique campagne environnante.

Confolens offre tous les services nécessaires : bars, restaurants, écoles et hôpital.

Limoges et son aéroport international sont à seulement 35 minutes.

Au plaisir de vous rencontrer prochainement.

Les informations sur les risques auxquels ce bien est exposé sont disponibles sur le site Géorisques : <https://www.georisques.gouv.fr>