

Charmante maison indépendante de 3 chambres avec une jolie cour privée.



INFORMATION

Ville:	Abzac
Département:	Charente
Ch:	3
SdB:	3
Surface:	132 m ²
Terrain:	168 m ²

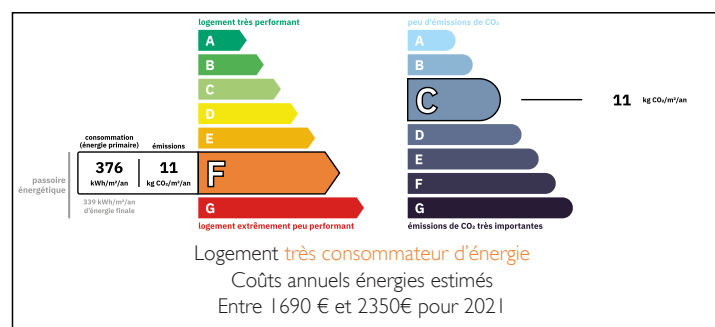


RÉSUMÉ

Cette charmante maison bien entretenue est située au centre d'un petit village rural . Au rez-de-chaussée se trouvent un salon, une cuisine ouverte sur la salle à manger et une buanderie avec WC. À l'étage, il y a trois chambres, chacune avec une salle d'eau attenante. Le village dispose d'un petit supermarché ouvert 24h/24 et 7j/7 et se trouve à seulement 14 km de la jolie ville médiévale de Confolens, qui offre toutes les commodités et services. L'aéroport de Limoges est à 45 minutes en voiture.

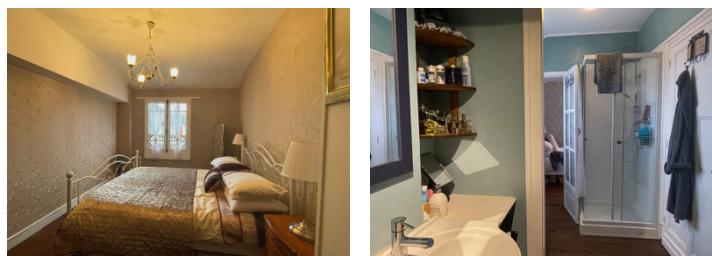
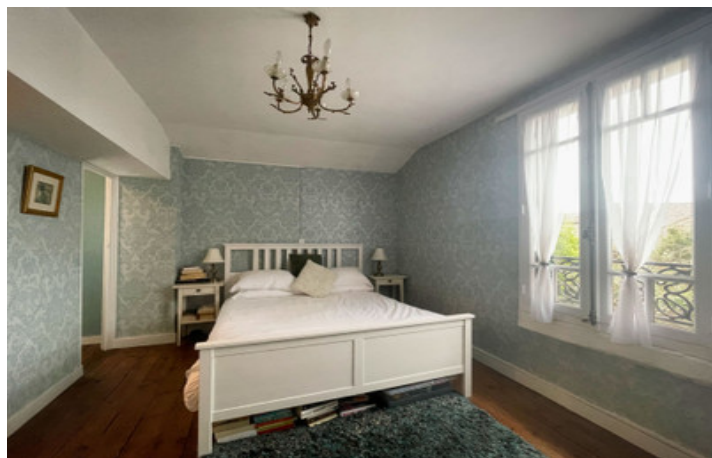
Ce bien serait idéal comme maison familiale, résidence secondaire, gîte ou investissement locatif. La maison était auparavant aménagée en chambre d'hôtes avec deux chambres à louer.

DPE



NB. Les prix cités font référence à des transactions en euros. Les fluctuations des taux de change ne sont pas de la responsabilité de l'agence ou de ceux qui la représentent. L'agence et ses représentants ne sont pas autorisés à faire ou donner des garanties relatives à la propriété. Ces indications ne font pas partie d'une offre ou d'un contrat et ne doivent pas être considérées comme des déclarations ou des représentations de faits, mais comme une représentation générale de la propriété. Toutes les superficies, les mesures ou les distances sont approximatives. Les textes, photographies et plans sont seulement donnés à titre indicatif et ne sont pas nécessairement complets. Leggett n'a pas testé tous les services, équipements ou installations et ne peut donc pas en garantir les spécificités.

Les informations pour les achats hors-plan sont donnés à titre indicatif seulement. La finition de la propriété peut varier. Les acheteurs sont invités à engager un spécialiste pour vérifier les plans et les spécifications énoncées dans leur contrat d'achat avec le promoteur.



DESCRIPTION

La disposition est la suivante.

Rez-de-chaussée.

Cuisine/salle à manger (29 m²) avec cheminée équipée d'un poêle à bois.

Une porte donne accès aux toilettes du rez-de-chaussée, qui abritent également la machine à laver.

Une porte donne accès à la cour ensoleillée, un endroit idéal pour prendre ses repas en plein air ou se détendre, mais qui nécessite très peu d'entretien. Salon (29 m²) avec cheminée équipée d'un poêle à bois.

À l'étage.

Chambre 1 (18 m²) avec salle d'eau attenante (4 m²)

Chambre 2 (15 m²) avec salle d'eau attenante (6 m²)

Chambre 3 (12 m²) avec salle d'eau attenante (3 m²)

Les informations sur les risques auxquels ce bien est exposé sont disponibles sur le site Géorisques : <https://www.georisques.gouv.fr>

TAXES LOCALES

Taxe habitation: EUR

NOTES