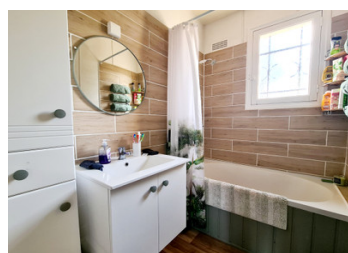
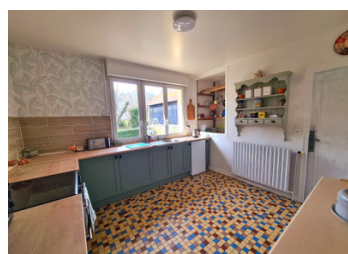
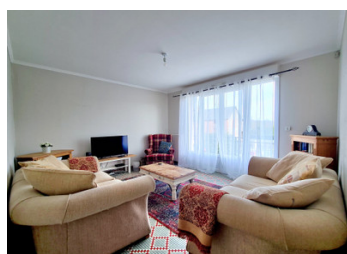


Cette charmante maison de style pavillon, comprenant trois chambres, dispose de plusieurs dépendances et est i



INFORMATION

Ville:	Le Teilleul
Département:	Manche
Ch:	3
SdB:	1
Surface:	87 m2
Terrain:	0 m2



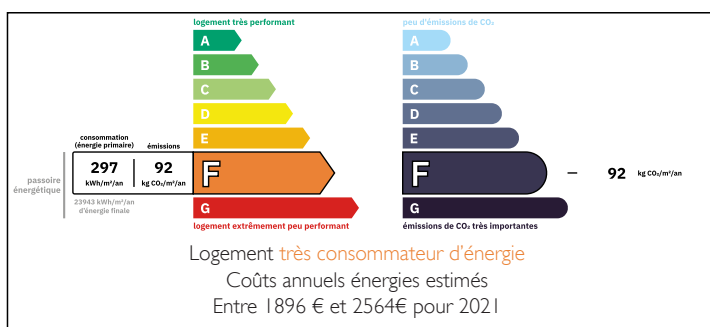
RÉSUMÉ

Cette agréable maison de trois chambres constitue un cadre de vie familial idéal, alliant espace extérieur généreux et fonctionnalité. Implantée sur un vaste terrain et complétée par plusieurs dépendances, elle offre un excellent potentiel pour le jardinage, les loisirs ou un projet d'autonomie.

La maison propose une vie de plain-pied, assurant confort et praticité au quotidien, tout en bénéficiant de la proximité des commodités.

En retrait de la route, la propriété profite d'un environnement calme et préservé, tout en restant facilement accessible — parfaite pour ceux qui recherchent de l'espace et de la tranquillité sans être isolés.

DPE



NB. Les prix cités font référence à des transactions en euros. Les fluctuations des taux de change ne sont pas de la responsabilité de l'agence ou de ceux qui la représentent. L'agence et ses représentants ne sont pas autorisés à faire ou donner des garanties relatives à la propriété. Ces indications ne font pas partie d'une offre ou d'un contrat et ne doivent pas être considérées comme des déclarations ou des représentations de faits, mais comme une représentation générale de la propriété. Toutes les superficies, les mesures ou les distances sont approximatives. Les textes, photographies et plans sont seulement donnés à titre indicatif et ne sont pas nécessairement complets. Leggett n'a pas testé tous les services, équipements ou installations et ne peut donc pas en garantir les spécificités.

Les informations pour les achats hors-plan sont donnés à titre indicatif seulement. La finition de la propriété peut varier. Les acheteurs sont invités à engager un spécialiste pour vérifier les plans et les spécifications énoncées dans leur contrat d'achat avec le promoteur.



DESCRIPTION

En entrant par le hall d'entrée avec ses rangements intégrés, vous accédez à un spacieux séjour (15.6m²) doté de portes-fenêtres ouvrant sur une terrasse à l'avant. La cuisine aménagée (10.5m²) et équipée, moderne, offre un espace pour une table de petit-déjeuner et donne accès au sous-sol.

La maison comprend trois chambres doubles (10.9m², 10,5m², 9,1m²) avec parquet en bois, dont deux disposent de rangements intégrés. Une salle à manger (9m²) est également présente et pourrait, si nécessaire, être aménagée en quatrième chambre. La salle de bains (53.8m²) contemporaine, aménagée avec goût, se compose d'une baignoire, d'une douche indépendante et de meubles de rangement. Un WC séparé complète cet espace.

Le sous-sol couvre toute l'empreinte de la maison et est actuellement utilisé comme garage, espace de stockage et buanderie.

La propriété est implantée sur un terrain de belle superficie comprenant un potager, une cour et un espace engazonné. Deux dépendances de bonne taille viennent compléter l'ensemble.

Située en périphérie de Le Teilleul, avec un accès facile à toutes les commodités.

Prestations complémentaires : fosse septique conforme, panneaux solaires, chauffage central au fioul et double vitrage partiel.

Les informations sur les risques auxquels ce bien est exposé sont disponibles sur le site Géorisques : <https://www.georisques.gouv.fr>

TAXES LOCALES

Taxe habitation: EUR

NOTES