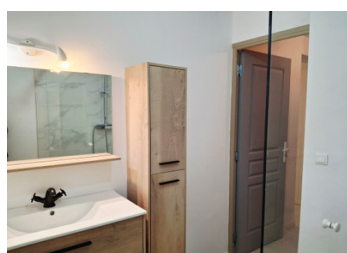
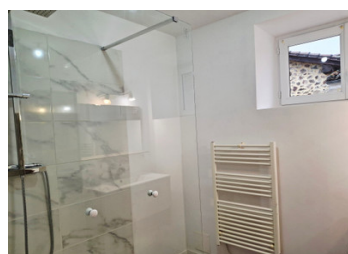


Maison de village mitoyenne en Charente, modernisée, comprenant 3 chambres.



INFORMATION

Ville:	Terres-de-Haute-Charente
Département:	Charente
Ch:	3
SdB:	1
Surface:	90 m ²
Terrain:	800 m ²



RÉSUMÉ

Maison de village de 3 chambres, récemment rénovée, avec stationnement juste en face. Elle dispose d'une cuisine moderne et d'un chauffage central alimenté par un poêle à granulés de bois.

Elle se compose de :

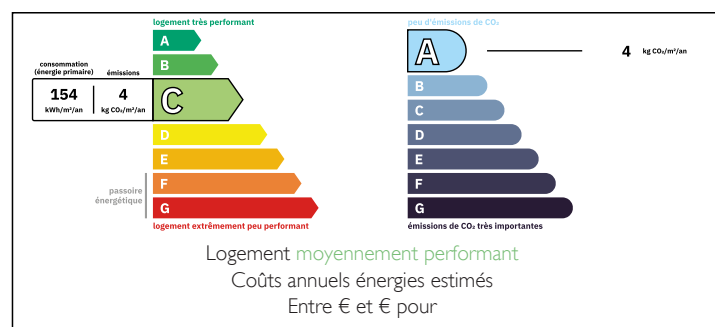
Une cuisine/salle à manger

Un salon

Une buanderie avec toilettes au rez-de-chaussée

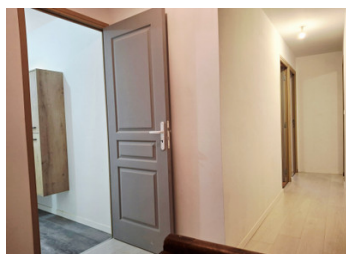
Une salle de bains au premier étage avec douche à l'italienne, meubles suspendus et sèche-serviettes électrique.

DPE



NB. Les prix cités font référence à des transactions en euros. Les fluctuations des taux de change ne sont pas de la responsabilité de l'agence ou de ceux qui la représentent. L'agence et ses représentants ne sont pas autorisés à faire ou donner des garanties relatives à la propriété. Ces indications ne font pas partie d'une offre ou d'un contrat et ne doivent pas être considérées comme des déclarations ou des représentations de faits, mais comme une représentation générale de la propriété. Toutes les superficies, les mesures ou les distances sont approximatives. Les textes, photographies et plans sont seulement donnés à titre indicatif et ne sont pas nécessairement complets. Leggett n'a pas testé tous les services, équipements ou installations et ne peut donc pas en garantir les spécificités.

Les informations pour les achats hors-plan sont donnés à titre indicatif seulement. La finition de la propriété peut varier. Les acheteurs sont invités à engager un spécialiste pour vérifier les plans et les spécifications énoncées dans leur contrat d'achat avec le promoteur.



DESCRIPTION

Cette maison propre et moderne vous offre l'opportunité d'une vie sans stress. Tous les travaux importants ont été réalisés, offrant une finition fraîche et élégante.

Située dans un village bien placé, à proximité des lacs de loisirs de la Charente et de toutes les commodités nécessaires, elle bénéficie également d'un restaurant/bar dans le village même et d'un accès immédiat aux axes principaux.

Tout le rez-de-chaussée est lumineux et spacieux, avec une cloison partielle séparant la cuisine/salle à manger du salon. La cuisine est équipée d'un four électrique encastré, d'une plaque de cuisson et d'une hotte aspirante. Vous y trouverez également un poêle à granulés alimentant le chauffage central.

Une buanderie indépendante ainsi que des toilettes séparées complètent ce niveau, avec un élégant escalier en chêne courbé menant à l'étage.

En haut des escaliers se trouve une salle de bains contemporaine avec de nombreux rangements. Tout le premier étage bénéficie de nouveaux sols, portes et éclairages. Il comprend trois chambres de belles dimensions, dont une avec placard intégré.

L'escalier en chêne se prolonge jusqu'au grenier, qui peut facilement être aménagé en espace de vie supplémentaire selon vos besoins.

Sur le côté de la propriété, un espace permet d'installer une table bistrot et quelques chaises pour profiter des beaux jours.

Le jardin de 800 m² se situe à seulement quelques pas.

Superficies :

Cuisine / salle à manger : 23 m²

TAXES LOCALES

Taxe foncière: 678 EUR

Taxe habitation: EUR

NOTES