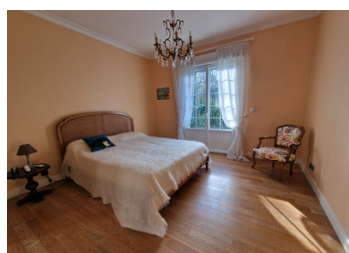


Maison 160 m avec piscine et grand jardin – Carbon-Blanc



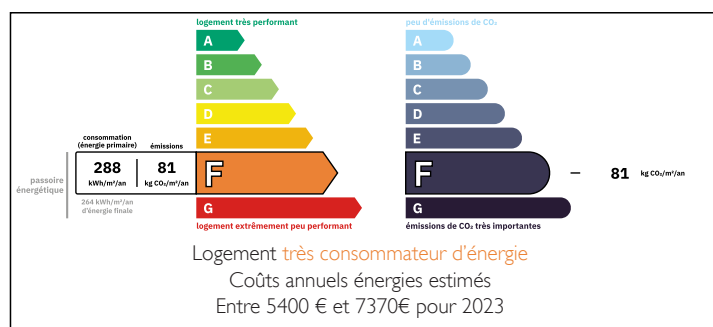
INFORMATION

| | |
|--------------|---------------------|
| Ville: | Carbon-Blanc |
| Département: | Gironde |
| Ch: | 4 |
| SdB: | 3 |
| Surface: | 160 m ² |
| Terrain: | 2400 m ² |

RÉSUMÉ

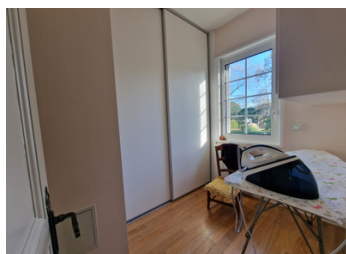
Découvrez cette maison de plain-pied de 160 m² à Carbon-Blanc, implantée sur un terrain paysager de 2400 m² avec un sous-sol de 160 m² pouvant accueillir jusqu'à six véhicules. La propriété offre une piscine de 9m x 4,5m au sel, brome et chlore, une magnifique terrasse en ipé et un jardin verdoyant, idéal pour profiter en famille ou recevoir. À l'intérieur, quatre chambres, trois salles d'eau, trois WC, un salon avec cheminée et une cuisine équipée avec coin repas garantissent confort et fonctionnalité. L'exposition sud et ouest assure des pièces lumineuses tout au long de la journée. Maison en excellent état, prête à emménager, alliant espace intérieur et extérieur généreux.

DPE



NB. Les prix cités font référence à des transactions en euros. Les fluctuations des taux de change ne sont pas de la responsabilité de l'agence ou de ceux qui la représentent. L'agence et ses représentants ne sont pas autorisés à faire ou donner des garanties relatives à la propriété. Ces indications ne font pas partie d'une offre ou d'un contrat et ne doivent pas être considérées comme des déclarations ou des représentations de faits, mais comme une représentation générale de la propriété. Toutes les superficies, les mesures ou les distances sont approximatives. Les textes, photographies et plans sont seulement donnés à titre indicatif et ne sont pas nécessairement complets. Leggett n'a pas testé tous les services, équipements ou installations et ne peut donc pas en garantir les spécificités.

Les informations pour les achats hors-plan sont donnés à titre indicatif seulement. La finition de la propriété peut varier. Les acheteurs sont invités à engager un spécialiste pour vérifier les plans et les spécifications énoncées dans leur contrat d'achat avec le promoteur.



DESCRIPTION

Contactez-nous pour plus d'informations

Les informations sur les risques auxquels ce bien est exposé sont disponibles sur le site Géorisques : <https://www.georisques.gouv.fr>

TAXES LOCALES

Taxe foncière: 2500 EUR

Taxe habitation: EUR

NOTES