

Magnifique propriété en pierre (18ème siècle), pouvant comprendre 1 ou 2 maisons, dans un hameau.



INFORMATION

Ville:	Saint-Gravé
Département:	Morbihan
Ch:	4
SdB:	2
Surface:	196 m ²
Terrain:	700 m ²

RÉSUMÉ

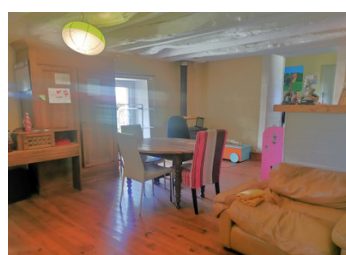
Je suis heureux de vous présenter cette magnifique propriété à la configuration inhabituelle qui pourrait constituer une charmante maison familiale (4 chs, 3 sdb) ou être divisée en deux unités (chacune de 2 chs, l'une avec 2 salles de bains, l'autre avec 1 salle de bains).

Un parking & une petite terrasse se trouvent à l'avant de la maison, exposé au sud, ainsi que sur le côté, & un jardin abrité & facile d'entretien se situe à l'arrière/à côté de la maison.

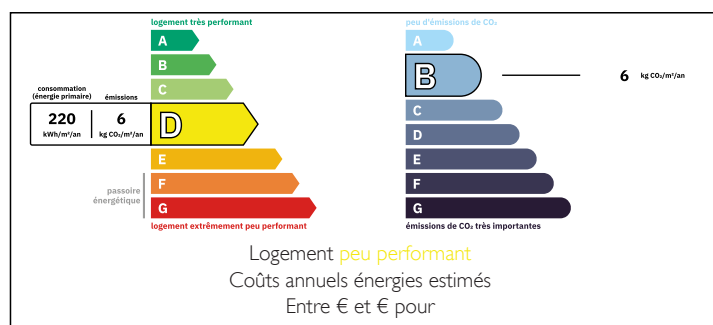
Équivalent à 2 cottages en pierre rénovés de 2 chs pour envi. 175K€ chacun = une excellente affaire (& l'un d'eux possède 2 sdb)!

Demandez plus de photos et la visite virtuelle et réservez votre visite.

À moins de 2 km de l'école primaire du village, d'autres transports scolaires sont disponibles depuis le hameau.



DPE



NB. Les prix cités font référence à des transactions en euros. Les fluctuations des taux de change ne sont pas de la responsabilité de l'agence ou de ceux qui la représentent. L'agence et ses représentants ne sont pas autorisés à faire ou donner des garanties relatives à la propriété. Ces indications ne font pas partie d'une offre ou d'un contrat et ne doivent pas être considérées comme des déclarations ou des représentations de faits, mais comme une représentation générale de la propriété. Toutes les superficies, les mesures ou les distances sont approximatives. Les textes, photographies et plans sont seulement donnés à titre indicatif et ne sont pas nécessairement complets. Leggett n'a pas testé tous les services, équipements ou installations et ne peut donc pas en garantir les spécificités.

Les informations pour les achats hors-plan sont donnés à titre indicatif seulement. La finition de la propriété peut varier. Les acheteurs sont invités à engager un spécialiste pour vérifier les plans et les spécifications énoncées dans leur contrat d'achat avec le promoteur.



DESCRIPTION

12 mins de la gare de Malansac, 20 mins de la gare de Questembert.

En train : Vannes 15 mins approx, Rennes moins d'1 h, Nantes en 1 h, Paris en 2 h 41.

En voiture: La mer 40mins, Vannes 40mins, Rennes 1h approx, Nantes 90mins approx, Paris 5h+.

1ère partie:

Cuisine 18m²

Séjour /Salon 47m²

Chambre 17m²

Chambre 15m²

Une salle de douche avec WC au rdc, une salle de bains avec WC à l'étage.

2ème partie:

Cuisine/salle à manger 22m²

Salon/pièce de vie 30m²

Chambre 12m²

Chambre 9m²

Une salle de douche avec WC à l'étage.

TAXES LOCALES

Taxe foncière: **703 EUR**

Taxe habitation: **EUR**

Les informations sur les risques auxquels ce bien est exposé sont disponibles sur le site Géorisques : <https://www.georisques.gouv.fr>

NOTES