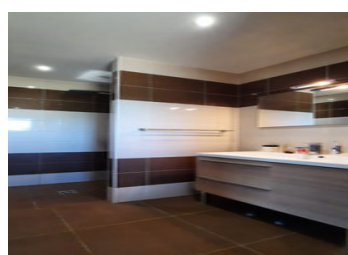
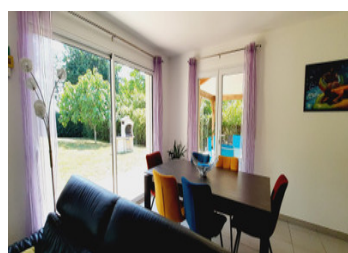
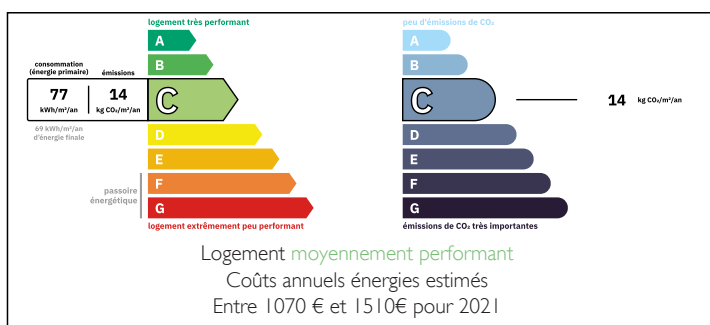


Parfait plain-pied 5 minutes centre-ville Périgueux



DPE



INFORMATION

Ville:	Périgueux
Département:	Dordogne
Ch:	4
SdB:	2
Surface:	135 m ²
Terrain:	1475 m ²

RÉSUMÉ

Venir découvrir cette jolie villa avec piscine chauffée à 5 minutes du centre-ville dans un environnement très calme.

Un parfait compromis !

A visiter !

Maison 135 m² sur terrain 1475 m² clos

1 salon très lumineux de 40 m² donnant sur terrasse et jardin avec vue sur piscine sans vis à vis.

1 cuisine entièrement équipée semi-ouverte avec portes à galandage.

4 chambres dont 1 suite parentale avec douche et Wc

1 salle de bain

1 wc

1 cellier

1 garage carrelé avec porte électrique

1 très grande terrasse couverte

1 piscine chauffée au sel + volet roulant

NB. Les prix cités font référence à des transactions en euros. Les fluctuations des taux de change ne sont pas de la responsabilité de l'agence ou de ceux qui la représentent. L'agence et ses représentants ne sont pas autorisés à faire ou donner des garanties relatives à la propriété. Ces indications ne font pas partie d'une offre ou d'un contrat et ne doivent pas être considérées comme des déclarations ou des représentations de faits, mais comme une représentation générale de la propriété. Toutes les superficies, les mesures ou les distances sont approximatives. Les textes, photographies et plans sont seulement donnés à titre indicatif et ne sont pas nécessairement complets. Leggett n'a pas testé tous les services, équipements ou installations et ne peut donc pas en garantir les spécificités.

Les informations pour les achats hors-plan sont donnés à titre indicatif seulement. La finition de la propriété peut varier. Les acheteurs sont invités à engager un spécialiste pour vérifier les plans et les spécifications énoncées dans leur contrat d'achat avec le promoteur.



DESCRIPTION

Maison 135 m2 sur terrain 1475 m2 clos

1 salon très lumineux de 40 m2 donnant sur terrasse et jardin avec vue sur piscine sans vis à vis.

1 cuisine entièrement équipée semi-ouverte avec portes à galandage.

4 chambres dont 1 suite parentale avec douche et Wc

1 salle de bain

1 wc

1 cellier

1 garage carrelé avec porte électrique

1 très grande terrasse couverte

1 piscine chauffée au sel + volet roulant électrique.

1 pool house

1 système de panneaux solaires avec revente à EDF.

1 portail électrique avec visiophone

Chauffage au sol

Les informations sur les risques auxquels ce bien est exposé sont disponibles sur le site Géorisques : <https://www.georisques.gouv.fr>

TAXES LOCALES

Taxe habitation: EUR

NOTES