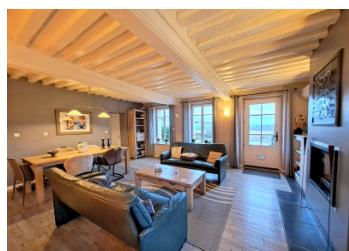
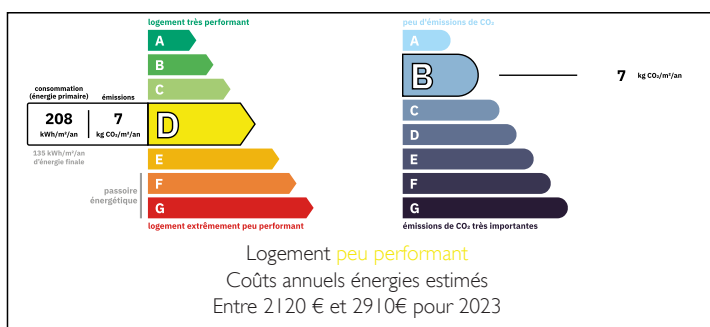


Maison avec: Séjour, 3 chambres, Dressing, 2 Salles d'eau, Cuisine, Dégagement, WC, buanderie, dependances

EXCLUSIF



DPE



INFORMATION

Ville:	Saint-Aubin-sur-Loire
Département:	Saône-et-Loire
Ch:	3
SdB:	2
Surface:	131 m ²
Terrain:	3587 m ²

RÉSUMÉ

Rez-de-chaussée:

Séjour
cuisine
buanderie
toilet séparé
chambre 1
dressing
salle d'eau 1

1^e étage:
chambre 2
chambre 3
salle d'eau 2
salon
plaquards

Extérieur:

Terrain de 3587m² (partie constructible)
piscine chauffée de 32m²
abris de véhicule

NB. Les prix cités font référence à des transactions en euros. Les fluctuations des taux de change ne sont pas de la responsabilité de l'agence ou de ceux qui la représentent. L'agence et ses représentants ne sont pas autorisés à faire ou donner des garanties relatives à la propriété. Ces indications ne font pas partie d'une offre ou d'un contrat et ne doivent pas être considérées comme des déclarations ou des représentations de faits, mais comme une représentation générale de la propriété. Toutes les superficies, les mesures ou les distances sont approximatives. Les textes, photographies et plans sont seulement donnés à titre indicatif et ne sont pas nécessairement complets. Leggett n'a pas testé tous les services, équipements ou installations et ne peut donc pas en garantir les spécificités.

Les informations pour les achats hors-plan sont donnés à titre indicatif seulement. La finition de la propriété peut varier. Les acheteurs sont invités à engager un spécialiste pour vérifier les plans et les spécifications énoncées dans leur contrat d'achat avec le promoteur.



DESCRIPTION

Belle maison entièrement rénovée avec de très belles vues sur la vallée de la Loire. La maison est très haute par rapport à la rivière, il n'y a donc aucun risque d'inondation.

Situé en périphérie du village, sur une rue très calme où seule la circulation locale passe. La maison possède un jardin avant et est donc située un peu à l'écart de la rue. Devant la maison, de l'autre côté de la rue, se trouve un autre terrain de 1857 m² inclus dans la vente. Autour de la maison se trouve un jardin de 1730 m².

La maison se compose de : Au rez-de-chaussée : Un salon au plafond à poutres blanches. Un espace très lumineux grâce aux deux grandes fenêtres à l'avant et à la porte d'entrée vitrée, ce qui permet d'avoir une belle vue sur la Loire depuis le salon. Et une grande fenêtre sur le côté aussi. Donc un joli salon lumineux. Cette pièce est chauffée avec un insert en bois et il y a aussi une pompe à chaleur dans le salon. La pompe à chaleur fournit la chaleur en hiver et la fraîcheur en été. La cheminée encastrée souffle la chaleur dans toute la maison au moyen de grilles dans les pièces du 1^e étage et dans la salle de bain du rez-de-chaussée. Dans le salon, il y a aussi un chauffage électrique de sol. Il y a une connexion pour la télévision dans cette pièce.

La cuisine :

Là...

TAXES LOCALES

Taxe habitation: EUR

NOTES