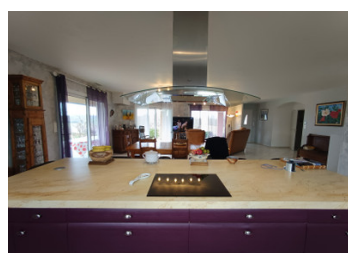


Maison campagne plain pied avec grand jardin sur une vue dégagée et grand sous sol.



INFORMATION

Ville:	Saint Aulaye-Puymangou
Département:	Dordogne
Ch:	4
SdB:	2
Surface:	138 m ²
Terrain:	3074 m ²



RÉSUMÉ

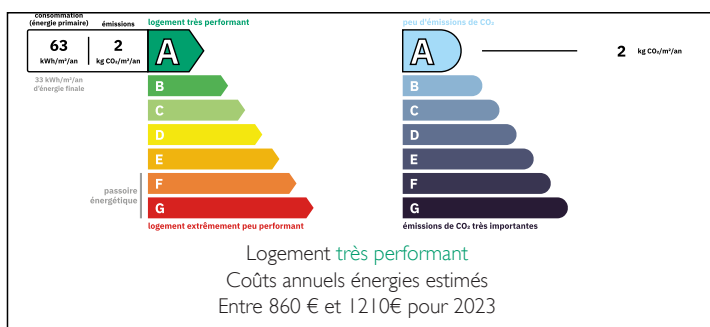
A découvrir, jolie maison de campagne plain pied de 2009 classé en A avec grand sous sol et jolie jardin sur une vue dégagée.

La maison se compose d'une entrée dans une grande pièce de vie lumineuse avec sa cuisine et son îlot central idéal pour recevoir - 4 chambres dont 1 suite parentale et 1 salle d'eau - 2 wc - cellier. Une grande terrasse domine un joli jardin avec une vue dégagée sur la campagne environnante. Un très grand sous sol pouvant accueillir plusieurs voitures avec porte électrique.

Panneau solaire - double vitrage.

Maison à fort potentielle proche de Ribérac et des commerces.

DPE



NB. Les prix cités font référence à des transactions en euros. Les fluctuations des taux de change ne sont pas de la responsabilité de l'agence ou de ceux qui la représentent. L'agence et ses représentants ne sont pas autorisés à faire ou donner des garanties relatives à la propriété. Ces indications ne font pas partie d'une offre ou d'un contrat et ne doivent pas être considérées comme des déclarations ou des représentations de faits, mais comme une représentation générale de la propriété. Toutes les superficies, les mesures ou les distances sont approximatives. Les textes, photographies et plans sont seulement donnés à titre indicatif et ne sont pas nécessairement complets. Leggett n'a pas testé tous les services, équipements ou installations et ne peut donc pas en garantir les spécificités.

Les informations pour les achats hors-plan sont donnés à titre indicatif seulement. La finition de la propriété peut varier. Les acheteurs sont invités à engager un spécialiste pour vérifier les plans et les spécifications énoncées dans leur contrat d'achat avec le promoteur.



DESCRIPTION

A découvrir, jolie maison de campagne plain pied de 2009 classé en A avec grand sous sol et jolie jardin sur une vue dégagée.

La maison se compose d'une entrée dans une grande pièce de vie lumineuse avec sa cuisine et son îlot centrale idéal pour recevoir - 4 chambres dont 1 suite parentale et 1 salle d'eau - 2 wc - cellier.

Une grande terrasse domine un jolie jardin avec une vue dégagée sur la campagne environnante.

Un très grand sous sol pouvant accueillir plusieurs voitures avec porte électrique.

Panneau solaire - double vitrage.

Maison à fort potentiel proche de Ribérac et des commerces.

Les informations sur les risques auxquels ce bien est exposé sont disponibles sur le site Géorisques : <https://www.georisques.gouv.fr>

TAXES LOCALES

Taxe foncière: 1410 EUR

Taxe habitation: EUR

NOTES