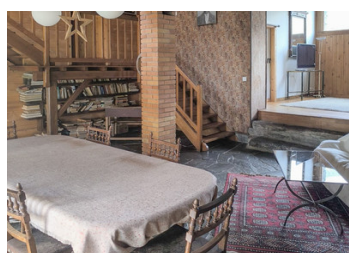


Chalet individuel à rénover 135m – SUD – Courchevel, domaine skiable 3 Vallées – Potentiel exceptionnel



INFORMATION

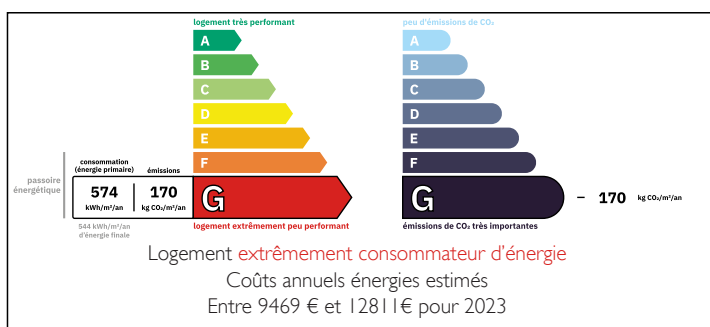
Ville:	Courchevel
Département:	Savoie
Ch:	4
SdB:	1
Surface:	134 m ²
Terrain:	60 m ²



RÉSUMÉ

Niché dans un hameau préservé de Courchevel, proche de la route d'accès à Courchevel, ce chalet individuel de 135 m² habitables attend votre projet de rénovation pour révéler tout son charme. Bénéficiant d'une exposition plein sud, il offre une vue dégagée et aussi des vues sur la vallée, dans un cadre paisible et sans vis-à-vis. Le bien se compose d'une cuisine, d'un séjour avec cheminée, d'un salon, de quatre chambres, d'une salle d'eau avec toilettes, ainsi que d'un grenier aménageable. Le sous-sol comprend une vaste cave voûtée, une cave à vin, une buanderie et une chaufferie. Un jardin lumineux complète ce bien rare, idéal pour les amoureux de montagne et de grands espaces.

DPE



NB. Les prix cités font référence à des transactions en euros. Les fluctuations des taux de change ne sont pas de la responsabilité de l'agence ou de ceux qui la représentent. L'agence et ses représentants ne sont pas autorisés à faire ou donner des garanties relatives à la propriété. Ces indications ne font pas partie d'une offre ou d'un contrat et ne doivent pas être considérées comme des déclarations ou des représentations de faits, mais comme une représentation générale de la propriété. Toutes les superficies, les mesures ou les distances sont approximatives. Les textes, photographies et plans sont seulement donnés à titre indicatif et ne sont pas nécessairement complets. Leggett n'a pas testé tous les services, équipements ou installations et ne peut donc pas en garantir les spécificités.

Les informations pour les achats hors-plan sont donnés à titre indicatif seulement. La finition de la propriété peut varier. Les acheteurs sont invités à engager un spécialiste pour vérifier les plans et les spécifications énoncées dans leur contrat d'achat avec le promoteur.



DESCRIPTION

Découvrez ce chalet authentique, paisible, situé dans un hameau calme de Courchevel, à proximité de la route principale. Avec ses 135 m² habitables, ses combles aménageables avec vue imprenable sur la vallée et son sous-sol de 89 m² (cave voûtée, cave à vin, buanderie, chaufferie), ce bien regorge de potentiel pour créer un espace de vie unique, alliant charme montagnard et modernité.

À l'intérieur, vous trouverez une cuisine, une salle à manger chaleureuse avec cheminée, donnant sur la terrasse et le jardin, un salon, quatre chambres, une salle d'eau avec toilettes.

Exposé plein sud, le chalet profite d'un jardin ensoleillé et aux vues imprenables.

Les informations sur les risques auxquels ce bien est exposé sont disponibles sur le site Géorisques : <https://www.georisques.gouv.fr>

TAXES LOCALES

Taxe foncière: 1297 EUR

Taxe habitation: EUR

NOTES