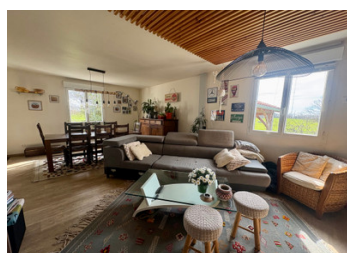
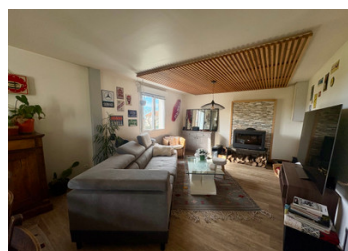
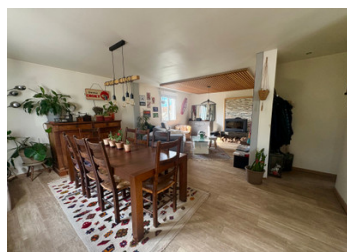


Maison moderne de 4 chambres. Terrasse, piscine, grand jardin et hangar/atelier.



## INFORMATION

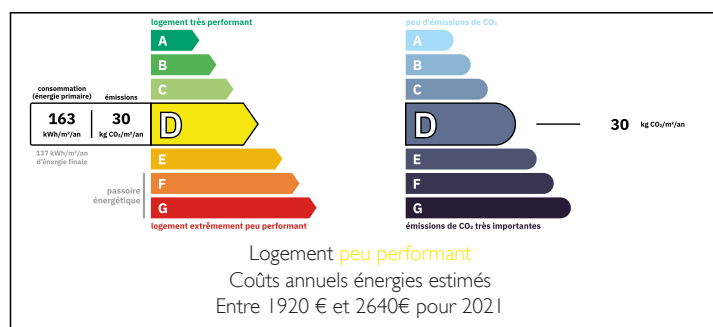
Ville:	Nontron
Département:	Dordogne
Ch:	4
SdB:	2
Surface:	136 m <sup>2</sup>
Terrain:	6855 m <sup>2</sup>



## RÉSUMÉ

Cette spacieuse maison de quatre chambres bénéficie d'un cadre paisible et d'un accès facile à Nontron. Elle comprend une suite parentale, trois chambres supplémentaires dont une au rez-de-chaussée et une cuisine moderne qui s'ouvre sur un espace de vie lumineux et ouvert. À l'extérieur, une terrasse donne sur la piscine, tandis qu'un grand hangar et un terrain attenant offrent un excellent espace pour le rangement, les loisirs ou les activités de plein air.

## DPE



NB. Les prix cités font référence à des transactions en euros. Les fluctuations des taux de change ne sont pas de la responsabilité de l'agence ou de ceux qui la représentent. L'agence et ses représentants ne sont pas autorisés à faire ou donner des garanties relatives à la propriété. Ces indications ne font pas partie d'une offre ou d'un contrat et ne doivent pas être considérées comme des déclarations ou des représentations de faits, mais comme une représentation générale de la propriété. Toutes les superficies, les mesures ou les distances sont approximatives. Les textes, photographies et plans sont seulement donnés à titre indicatif et ne sont pas nécessairement complets. Leggett n'a pas testé tous les services, équipements ou installations et ne peut donc pas en garantir les spécificités.

Les informations pour les achats hors-plan sont donnés à titre indicatif seulement. La finition de la propriété peut varier. Les acheteurs sont invités à engager un spécialiste pour vérifier les plans et les spécifications énoncées dans leur contrat d'achat avec le promoteur.



## DESCRIPTION

Une allée privée pouvant accueillir plusieurs voitures mène à l'avant de la propriété. Vous entrez dans le salon/salle à manger ouvert de 7,2 m x 5,2 m (37,4 m<sup>2</sup>) avec parquet et poêle à bois. La cuisine de 2,4 m x 2,6 m (6,2 m<sup>2</sup>) est ouverte sur la salle à manger. Une cuisine moderne équipée. Des toilettes se trouvent au rez-de-chaussée, ainsi qu'une grande chambre double de 3,5 m x 3,3 m (11,5 m<sup>2</sup>). Une salle d'eau attenante (1,7 m x 1,8 m) se trouve à côté de la chambre. Depuis la cuisine, un escalier mène au premier étage. 2 grandes chambres doubles de 5,3 m x 2,6 m et 4,2 m x 3,3 m. Une grande suite parentale est un atout pour cette propriété. CHAMBRE 3,4 x 4,3 DRESSING 2,6 m x 2,2 m et SALLE DE DOUCHE 2,4 m x 2,8 m.

Sous la propriété se trouve une grande CAVE de 9,5 m x 6,9 m utilisée comme buanderie et espace de rangement.

L'espace extérieur est un véritable atout pour cette propriété. Une terrasse couverte avec piscine et vue sur les champs.

Un hangar indépendant en pierre de 300 m<sup>2</sup> est également inclus dans la propriété.

-----  
Les informations sur les risques auxquels ce bien est exposé sont disponibles sur le site Géorisques : <https://www.georisques.gouv.fr>

## TAXES LOCALES

Taxe foncière: **788 EUR**

Taxe habitation: **EUR**

## NOTES