

Un pied-à-terre d'une chambre idéal, à deux pas de toutes les commodités, près de Gouarec.

EXCLUSIF



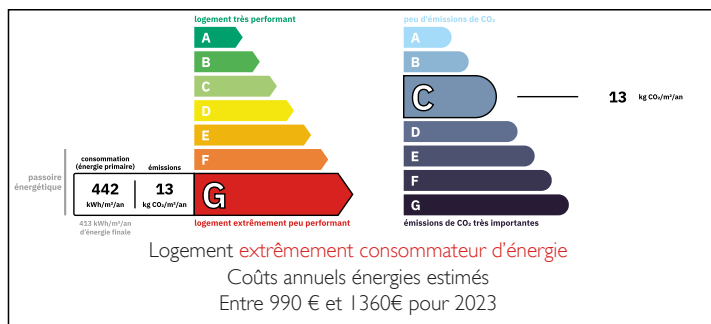
## INFORMATION

Ville:	Plélauff
Département:	Côtes-d'Armor
Ch:	I
SdB:	I
Surface:	64 m <sup>2</sup>
Terrain:	168 m <sup>2</sup>

## RÉSUMÉ

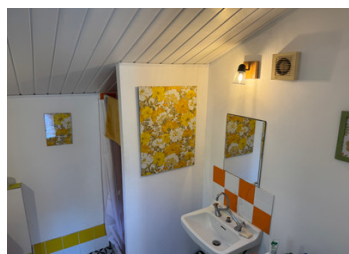
Cette charmante propriété en pierre offre tout le confort et la chaleur de la région, idéalement située pour profiter de la vie locale à Gouarec et à seulement deux minutes à pied du chemin du canal menant à l'abbaye de Bon-Repos.

## DPE



NB. Les prix cités font référence à des transactions en euros. Les fluctuations des taux de change ne sont pas de la responsabilité de l'agence ou de ceux qui la représentent. L'agence et ses représentants ne sont pas autorisés à faire ou donner des garanties relatives à la propriété. Ces indications ne font pas partie d'une offre ou d'un contrat et ne doivent pas être considérées comme des déclarations ou des représentations de faits, mais comme une représentation générale de la propriété. Toutes les superficies, les mesures ou les distances sont approximatives. Les textes, photographies et plans sont seulement donnés à titre indicatif et ne sont pas nécessairement complets. Leggett n'a pas testé tous les services, équipements ou installations et ne peut donc pas en garantir les spécificités.

Les informations pour les achats hors-plan sont donnés à titre indicatif seulement. La finition de la propriété peut varier. Les acheteurs sont invités à engager un spécialiste pour vérifier les plans et les spécifications énoncées dans leur contrat d'achat avec le promoteur.



## DESCRIPTION

Des portes doubles donnent sur le séjour de bonne taille, depuis lequel la cuisine et la salle d'eau sont accessibles. La cuisine bénéficie également d'un accès indépendant à l'autre extrémité de la propriété, près de la maisonnette d'été (actuellement utilisée pour accueillir des invités).

Depuis le séjour, un escalier mène à la chambre double sous les combles.

À l'arrière du cottage se trouve un local de rangement accessible par une porte extérieure.

-----  
Les informations sur les risques auxquels ce bien est exposé sont disponibles sur le site Géorisques : <https://www.georisques.gouv.fr>

## TAXES LOCALES

Taxe habitation: EUR

## NOTES