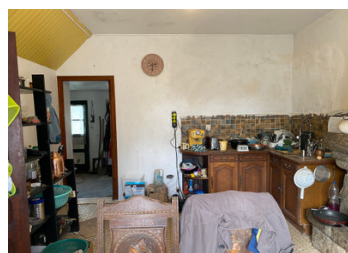
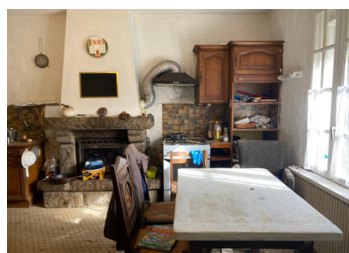


Maison d'habitation à rénover avec dépendances et terrain de 7 135 m – Exposition plein sud



INFORMATION

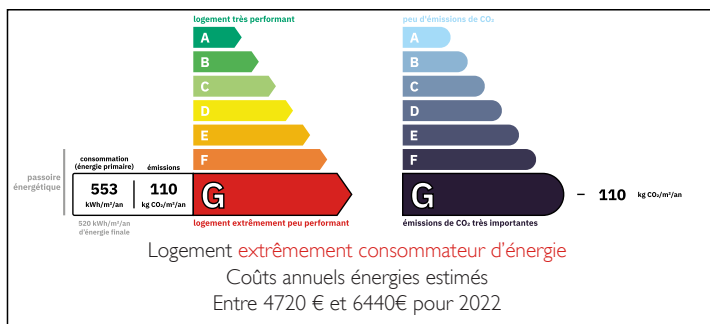
Ville:	Scrignac
Département:	Finistère
Ch:	2
SdB:	1
Surface:	98 m2
Terrain:	7135 m2



RÉSUMÉ

Située dans un petit hameau calme, en impasse, cette maison d'habitation exposée plein sud offre un beau potentiel de rénovation dans un environnement paisible.

DPE



NB. Les prix cités font référence à des transactions en euros. Les fluctuations des taux de change ne sont pas de la responsabilité de l'agence ou de ceux qui la représentent. L'agence et ses représentants ne sont pas autorisés à faire ou donner des garanties relatives à la propriété. Ces indications ne font pas partie d'une offre ou d'un contrat et ne doivent pas être considérées comme des déclarations ou des représentations de faits, mais comme une représentation générale de la propriété. Toutes les superficies, les mesures ou les distances sont approximatives. Les textes, photographies et plans sont seulement donnés à titre indicatif et ne sont pas nécessairement complets. Leggett n'a pas testé tous les services, équipements ou installations et ne peut donc pas en garantir les spécificités.

Les informations pour les achats hors-plan sont donnés à titre indicatif seulement. La finition de la propriété peut varier. Les acheteurs sont invités à engager un spécialiste pour vérifier les plans et les spécifications énoncées dans leur contrat d'achat avec le promoteur.



DESCRIPTION

Elle comprend au rez-de-chaussée : un séjour, une cuisine avec accès à une buanderie, une salle de bains et un WC séparé.

À l'étage : deux chambres ainsi qu'un WC.

La propriété dispose également d'une dépendance ainsi que d'un second petit bâtiment indépendant offrant un potentiel d'aménagement supplémentaire (sous réserve des autorisations nécessaires).

Séjour : $5,14 \times 4,37 \text{ m} = 22,50 \text{ m}^2$

Cuisine : $3,58 \times 4,61 \text{ m} = 16,5 \text{ m}^2$

Salle de bains : $1,53 \times 2,55 \text{ m} = 3,93 \text{ m}^2$

WC séparés

Buanderie : $7,8 \times 2,3 \text{ m} = 18,55 \text{ m}^2$

Chambre 1 : $4,55 \times 3,52 \text{ m} = 16 \text{ m}^2$

Chambre 2 : $3,56 \times 4,59 \text{ m} = 16,38 \text{ m}^2$

WC : $2,56 \text{ m}^2$

Toutes les dimensions sont approximatives.

L'ensemble est édifié sur un terrain de $7\,135 \text{ m}^2$, idéal pour un projet de jardin, de loisirs ou autre aménagement extérieur.

Belle opportunité pour les amateurs de rénovation en campagne.

Les informations sur les risques auxquels ce bien est exposé sont disponibles sur le site Géorisques : <https://www.georisques.gouv.fr>

TAXES LOCALES

Taxe habitation: EUR

NOTES