

Chambres d'hôtes, gîte et appartement, avec un énorme potentiel dans une charmant petit village historique.



INFORMATION

Ville:	Le Châtelet
Département:	Cher
Ch:	7
SdB:	5
Surface:	293 m2
Terrain:	1207 m2

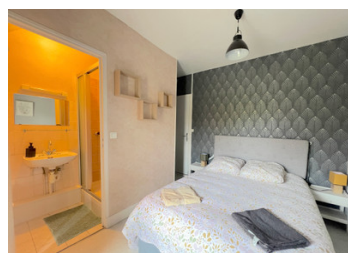
RÉSUMÉ

Située dans le charmant village rural du Châtelet, dominé par son château et son vaste parc public, jadis offert par un habitant, cette propriété bénéficie d'un emplacement idéal.

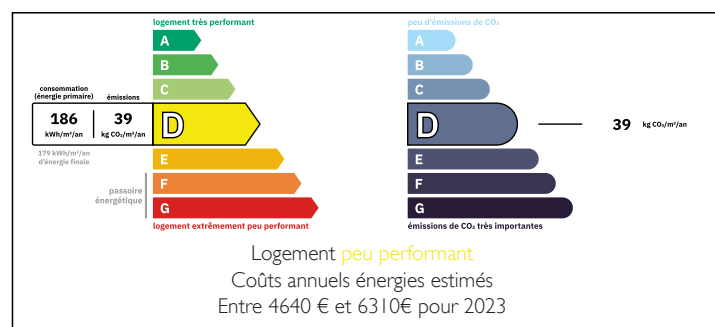
On y trouve un supermarché, un bar, des commerces, une école primaire, un cabinet d'infirmière et un centre ville récemment rénové.

La propriété se situe sur le méridien de Paris, en plein cœur de la France, axe reliant Paris au sud, et constitue une étape idéale pour les voyageurs et les visiteurs de la région.

La ville de Saint-Amand-Montrond, plus importante, est à 25 km (25 minutes), mais de nombreux villages et petites villes se trouvent à proximité.



DPE



NB. Les prix cités font référence à des transactions en euros. Les fluctuations des taux de change ne sont pas de la responsabilité de l'agence ou de ceux qui la représentent. L'agence et ses représentants ne sont pas autorisés à faire ou donner des garanties relatives à la propriété. Ces indications ne font pas partie d'une offre ou d'un contrat et ne doivent pas être considérées comme des déclarations ou des représentations de faits, mais comme une représentation générale de la propriété. Toutes les superficies, les mesures ou les distances sont approximatives. Les textes, photographies et plans sont seulement donnés à titre indicatif et ne sont pas nécessairement complets. Leggett n'a pas testé tous les services, équipements ou installations et ne peut donc pas en garantir les spécificités.

Les informations pour les achats hors-plan sont donnés à titre indicatif seulement. La finition de la propriété peut varier. Les acheteurs sont invités à engager un spécialiste pour vérifier les plans et les spécifications énoncées dans leur contrat d'achat avec le promoteur.



DESCRIPTION

Cette maison d'hôtes, prête à être reprise, a bénéficié de nombreuses améliorations au cours de l'année écoulée. Deux nouvelles pompes à chaleur performantes et économiques assurent désormais un confort optimal dans toute la propriété, ainsi qu'un poêle à granulés neuf dans l'appartement des propriétaires.

Entièrement équipée de double vitrage, la toiture a été rénovée et la plupart des pièces ont été repeintes et modernisées. Un nouveau chauffe-eau économique garantit une alimentation constante en eau chaude pour les clients.

Dès l'entrée, vous découvrirez une grande salle à manger avec un coin petit-déjeuner en libre-service.

La cuisine est spacieuse et dispose d'un espace de préparation séparé. La propriété a également fait office de restaurant par le passé.

Les quatre chambres d'hôtes se situent au premier étage d'une aile de la propriété. Chacune est équipée d'un lit double et d'une salle de bains privative.

À l'étage, de l'autre côté de la propriété, se trouvent deux autres chambres, prêtes à être modernisées ou transformées en suite parentale avec salle de bains privative.

À l'arrière, le logement des propriétaires comprend un espace salle à manger/salon ouvert et une chambre double. La majeure partie de la propriété comprend deux grandes caves, ainsi qu'une buanderie et un gîte indépendant avec cuisine, salle d'eau avec WC et coin chambre.

À l'extérieur, à l'arrière, se trouve un jardin de belle taille avec accès pour véhicules au garage/dépendance.

En parfait état et prête à être habitée, cette activité

TAXES LOCALES

Taxe habitation: EUR

NOTES