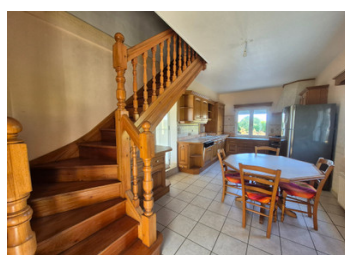


Maison moderne et spacieuse de 5/6 chambres avec un studio/atelier de 130 m<sup>2</sup> et une grange, le tout sur 2320m<sup>2</sup>



## INFORMATION

Ville:	Plounévez-Moëdec
Département:	Côtes-d'Armor
Ch:	5
SdB:	2
Surface:	146 m <sup>2</sup>
Terrain:	2320 m <sup>2</sup>



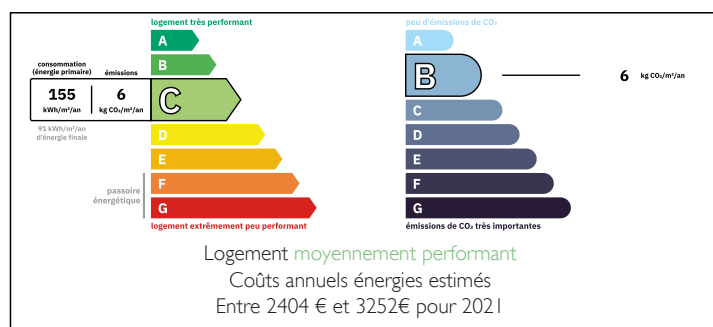
## RÉSUMÉ

Maison de 5/6 chambres, véranda, studio, atelier de mécanique, grange et bassin !

Charmante, lumineuse et très spacieuse, cette maison moderne est idéalement située à l'entrée d'un village, dans un environnement privé. Elle bénéficie d'un emplacement pratique, à proximité de l'axe Rennes-Brest, entre Morlaix, Guingamp et Lannion.

La gare se trouve à seulement 15 minutes (Paris à environ 3 heures), l'aéroport à 45 minutes, et la magnifique côte bretonne est accessible en seulement 20 minutes.

## DPE



NB. Les prix cités font référence à des transactions en euros. Les fluctuations des taux de change ne sont pas de la responsabilité de l'agence ou de ceux qui la représentent. L'agence et ses représentants ne sont pas autorisés à faire ou donner des garanties relatives à la propriété. Ces indications ne font pas partie d'une offre ou d'un contrat et ne doivent pas être considérées comme des déclarations ou des représentations de faits, mais comme une représentation générale de la propriété. Toutes les superficies, les mesures ou les distances sont approximatives. Les textes, photographies et plans sont seulement donnés à titre indicatif et ne sont pas nécessairement complets. Leggett n'a pas testé tous les services, équipements ou installations et ne peut donc pas en garantir les spécificités.

Les informations pour les achats hors-plan sont donnés à titre indicatif seulement. La finition de la propriété peut varier. Les acheteurs sont invités à engager un spécialiste pour vérifier les plans et les spécifications énoncées dans leur contrat d'achat avec le promoteur.



## DESCRIPTION

Cette propriété attrayante et bien entretenue offre de beaux volumes et une excellente luminosité dans l'ensemble de la maison.

Rez-de-chaussée :

Cuisine aménagée

Salon et salle à manger lumineux et spacieux

1 chambre

2<sup>e</sup> chambre ou bureau

Magnifique véranda offrant un espace de vie supplémentaire toute l'année

Salle d'eau

WC séparé

À l'étage :

4 chambres

Salle de bain familiale

WC séparé

La maison est équipée de fenêtres en PVC double vitrage dans toutes les pièces.

Les abords de la maison sont carrelés, ce qui apporte à la fois praticité et une présentation soignée.

Dépendances

Annexe aménagée de 130 m<sup>2</sup>

Entièrement équipée avec une cuisine et un espace atelier comprenant une fosse mécanique — idéale pour les passionnés d'automobile ou les mécaniciens.

Parfait pour une activité professionnelle, un espace

## TAXES LOCALES

Taxe habitation: EUR

## NOTES